

高効率給湯器導入促進による
家庭部門の省エネルギー推進事業費補助金
パナソニックエコキュートの
対象機種導入で

補助金を 受けられます!

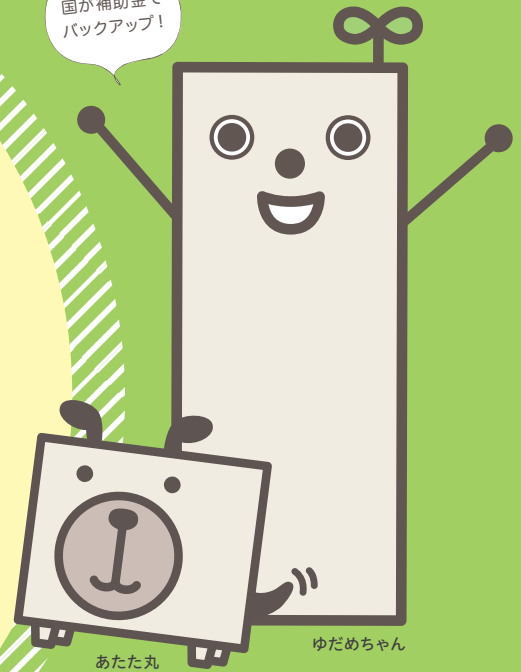
高効率給湯器導入促進による家庭部門の
省エネルギー推進事業費補助金の対象給湯設備

エコキュート
(ヒートポンプ給湯機)

家庭用燃料電池

ハイブリッド給湯機

国が補助金で
バックアップ!



あたた丸

ゆだめちゃん



省エネ基準をクリアしたエコキュートには
1台あたり最大**18万円**の補助金が活用できます!

※詳細は給湯省エネ事業ホームページをご確認ください。

- ヒートポンプ給湯機の支援対象機種は、省エネ法上のトップランナー制度の対象機種である「エコキュート」とする。
- 支援対象機種は、上記のエコキュートのうち、2025年度の目標基準値以上のものとする。

事業概要

- 給湯器は、家庭のエネルギー消費量の約3割を占め最大のエネルギー消費源。このため、給湯器の高効率化はエネルギーコスト上昇への対策として有効。
- 加えて、昨今、①再エネ拡大に伴う出力制御対策や②寒冷地において高額な光熱費の要因となっている設備を一新する必要性が高まっているため、これらに資する対策を重点的に措置する。

対象となる期間及び着工日の考え方

2023年11月2日以降に着工する補助事業を対象とします。着工日の定義は、住宅の種別に応じて右表の通りとします。

新築住宅		既存住宅	
注文	分譲	リフォーム (大規模修繕含む)	購入
建築着工日	住宅の引渡日	給湯器(1台目)の 設置工事の着手日	住宅の引渡日

事業スキーム

消費者等に対し、家庭でのエネルギー消費量を削減するために必要な高効率給湯器の導入に係る費用を補助。

※申請手続は、消費者等と契約の締結等を行った民間企業等が行い、補助金の交付を受け、交付された補助金を消費者等に還元する。



●パナソニックの対象機種は裏面に記載しておりますのでご確認ください。

○「エコキュート」の名称は電力会社・給湯機メーカーが家庭用自然冷媒(CO₂)ヒートポンプ給湯機を総称する愛称として取り扱っております。

高効率給湯器導入促進による家庭部門の省エネルギー推進事業費補助金

(給湯省エネ事業の後継事業)

[パナソニックエコキュート 対象シリーズ]

[補助額]

基本	省エネ法に基づくトップランナー制度における省エネ基準を満たす	Bシリーズ	8万円/台
A	基本+無線LAN搭載リモコン+スマートソーラーチャージ	J・N・S・F・LS・Wシリーズ	10万円/台
B	基本+補助要件下限の機種と比べて5%以上CO ₂ 排出量が少ない (JIS値が2025年トップランナー基準+0.2以上) または、おひさまエコキュート	おひさまエコキュート	12万円/台
A+B	基本+A+B	JP・FP・C(23年度モデル)シリーズ	13万円/台

追加措置
下記機器を撤去する場合加算

電気温水器
5万円/台 (上限2台まで)

+

A要件とは・・・ インターネットに接続可能な機種で、翌日の天気予報や日射量予報に連動することで、昼間の時間帯に沸き上げをシフトする機能を有するものであること。
B要件とは・・・ 補助要件下限の機種と比べて、5%以上CO₂排出量が少ないものとして、a又はbに該当するものであること。
(a.2025年度の目標基準値 (JIS C 9220 年間給湯保温効率又は年間給湯効率 (寒冷地含む))+0.2以上の性能値を有するもの、又は、b.おひさまエコキュート)

詳しくはこちらをご覧ください。

令和5年度補正「高効率給湯器導入促進による家庭部門の省エネルギー推進事業費補助金」について (資源エネルギー庁)



パナソニック エコキュートの給湯省エネ対象機種一覧(予定)

一般地向け								
性能区分	シリーズ名	システム品番	年間給湯保温効率 または 年間給湯効率	給湯省エネ 事業対象	A要件	B要件	補助金額	
E	JP シリーズ	HE-JPU46LQS	3.9	●	●	●	13万円	
E		HE-JPU37LQS	4.0	●	●	●	13万円	
E	J シリーズ	HE-JU46LQS	3.6	●	●		10万円	
E		HE-JU37LQS	3.6	●	●		10万円	
E		HE-J46LQS	3.6	●	●		10万円	
E		HE-J37LQS	3.6	●	●		10万円	
E		HE-J46LSS	3.5	●	●		10万円	
E		HE-J46LSMS	3.5	●	●		10万円	
E		HE-J37LSS	3.5	●	●		10万円	
E		HE-J37LSMS	3.5	●	●		10万円	
E		HE-J46LZS	3.5	●	●		10万円	
E		HE-J46LZMS	3.5	●	●		10万円	
E		HE-J37LZS	3.5	●	●		10万円	
E		HE-J37LZMS	3.5	●	●		10万円	
E		HE-J46LQES	3.6	●	●		10万円	
E		HE-J37LQES	3.6	●	●		10万円	
E		HE-J46LZES	3.5	●	●		10万円	
E		HE-J37LZES	3.5	●	●		10万円	
E		N シリーズ	HE-NU46LQS	3.6	●	●		10万円
E			HE-NU37LQS	3.6	●	●		10万円
E	HE-N46LQS		3.6	●	●		10万円	
E	HE-N37LQS		3.6	●	●		10万円	
E	HE-N37LQMS		3.6	●	●		10万円	
E	HE-N46LQES		3.6	●	●		10万円	
E	HE-N37LQES		3.6	●	●		10万円	
E	HE-N37LQFS		3.6	●	●		10万円	
E	S シリーズ	HE-SU46LQS	3.5	●	●		10万円	
E		HE-SU37LQS	3.5	●	●		10万円	
E		HE-S46LQS	3.5	●	●		10万円	
E		HE-S37LQS	3.5	●	●		10万円	
C	C シリーズ (23年度モデル)	HE-C30LQS	3.3	●	●	●	13万円	
C		HE-C30LQMS	3.3	●	●	●	13万円	
C		HE-C30LQES	3.3	●	●	●	13万円	
C		HE-C30LQFS	3.3	●	●	●	13万円	
E	おひさま エコキュート	HE-Y46KQV	3.3	●		●	12万円	
E		HE-Y37KQV	3.3	●		●	12万円	
I	W シリーズ	HE-WU46KQS	3.0	●	●		10万円	
I		HE-WU37KQS	3.0	●	●		10万円	
I		HE-W46KQS	3.0	●	●		10万円	
I		HE-W37KQS	3.0	●	●		10万円	
G	Bシリーズ	HE-B56HQS	3.3	●			8万円	

寒冷地向け							
性能区分	シリーズ名	システム品番	年間給湯保温効率 または 年間給湯効率	給湯省エネ 事業対象	A要件	B要件	補助金額
F	FP シリーズ	HE-FPU46LQS	3.3	●	●	●	13万円
F		HE-FPU46LQMS	3.3	●	●	●	13万円
F		HE-FPU37LQS	3.3	●	●	●	13万円
F		HE-FPU37LQMS	3.3	●	●	●	13万円
F	F シリーズ	HE-FU46LQS	3.0	●	●		10万円
F		HE-FU46LQMS	3.0	●	●		10万円
F		HE-FU37LQS	3.0	●	●		10万円
F		HE-FU37LQMS	3.0	●	●		10万円
F		HE-F46LQS	3.0	●	●		10万円
F		HE-F46LQMS	3.0	●	●		10万円
F		HE-F37LQS	3.0	●	●		10万円
F		HE-F37LQMS	3.0	●	●		10万円
F		HE-F46LQES	3.0	●	●		10万円
F		HE-F46LQFS	3.0	●	●		10万円
F		HE-F37LQES	3.0	●	●		10万円
F		HE-F37LQFS	3.0	●	●		10万円
F	LS シリーズ	HE-F46LZMS	2.9	●	●		10万円
F		HE-F37LZMS	2.9	●	●		10万円
F		HE-LS46LQS	2.9	●	●		10万円
F		HE-LS46LQMS	2.9	●	●		10万円
F	LS シリーズ	HE-LS37LQS	2.9	●	●		10万円
F		HE-LS37LQMS	2.9	●	●		10万円

※対象機種は現在、製品登録申請中になります。