

△ 注意：商品には寿命があります。詳細はCLX2021HAをご参照ください。

△ 安全に関するご注意

- 一般屋内用吊具です。
屋外や、水気・湿気のある所では使用しないでください。
落下の原因となります。
- 水平な天井取付専用吊具です。
傾斜天井には使用しないでください。
落下の原因となります。
- 開放廊下等、風の強い所では振れ止め処理を行なってください。
落下の原因となります。
- NDシリーズ専用吊具です。
適合吊具以外の吊り下げは落下の原因となります。

< 使用上のご注意 >

- ・ 調光用信号線はこの吊具には含まれておりませんので別途手配ください。

埋込寸法：φ85

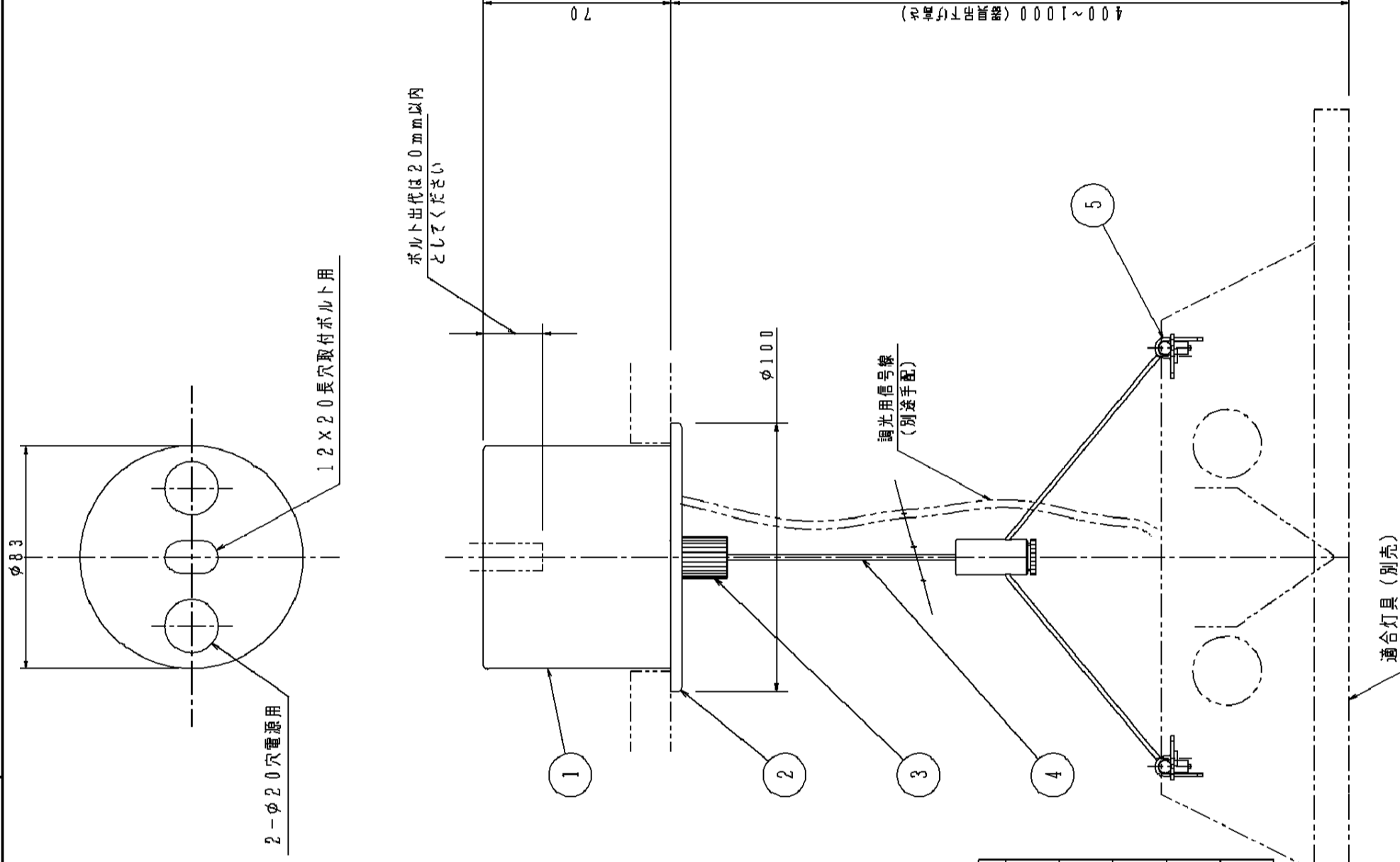
・ 適合吊具組合せ表

< 蛍光灯器具の場合 >

器具取付状態	適合吊具品番	吊具本数	
		FYY80031 (PHの場合) FYY80032	FYY80033 (PHの場合)
単体取付	FYY54050F FYY54060F	1本/台	1本/台
連結取付	FYY54051F	1本	(N-1)本 (N台連結の場合)
	FYY54052F	—	—

< LED器具の場合 >

器具取付状態	適合吊具品番	吊具本数	
		単体・連結専用 (電源線付) FYY80035	連結専用 (PHの場合) FYY80031
単体取付	FYY56020J FYY56024J	1本/台	1本/台
連結取付	(連結端電源用)	FYY56021J FYY56025J	1本
	(連結中用)	FYY56022J FYY56026J	(N-1)本 (N台連結の場合)
	(連結端信号用)	FYY56023J FYY56027J	1本



部番	部品名	材質・素材厚	備考
1	本体	鋼板 (t0.8)	ホワイトメラミン塗装
2	カバー	鋼板 (t0.6)	シルバーメタリックアクリル塗装
3	ストッパー	黄銅棒	ニッケルメッキ仕上
4	ワイヤー	ステンレス (φ2.0)	
5	吊り金具	鋼板 (t1.2)	ホワイトメラミン塗装
6			
7			
適合ランプ:			
W・数:			
器具質量: 0.4kg			
特記事項:			

SmartArchi

品番: FYY80032 (端用: 調光器具用)

図番: FYY80032-K2

尺度: 1/2 作成 加藤
作成日: 05.03.01 藤

パナソニック株式会社

単位:mm (A3)