

△ 注意：商品には寿命があります。詳細はCLX2021HAをご参照ください。

△ 安全に関するご注意

- 一般屋内用吊具です。屋外や、水気・湿気のある所では使用しないでください。落下の原因となります。
- 水平な天井取付専用吊具です。傾斜天井には使用しないでください。落下の原因となります。
- 開放廊下等、風の強い所では振れ止め処理を行なってください。落下の原因となります。
- NDシリーズ専用吊具です。適合吊具以外の吊り下げは落下の原因となります。
- 同梱のケーブルの容量は7A以下です。これ以上の送り配線は、過熱による火災の原因となります。

<使用上のご注意>

・この吊具には、電源用ケーブル（VCTF線（グレー）、5芯：0.75mm²×約1500mm）が同梱されています。

埋込寸法：φ85

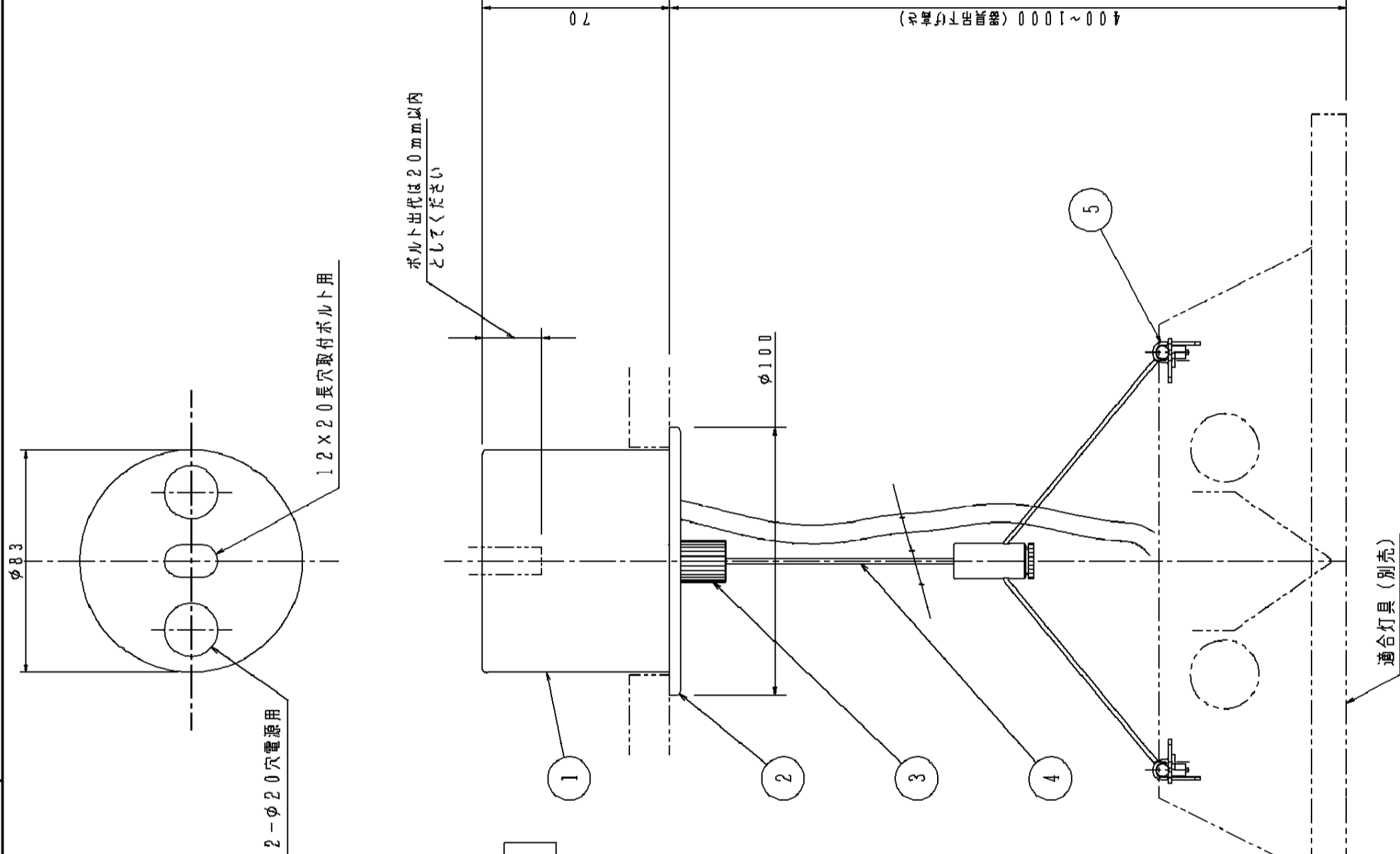
・適合吊具組合せ表

<蛍光灯器具の場合>

器具取付状態	適合吊具品番	吊具本数	
		FYY80031 (PHの場合) FYY80032	FYY80033 (PHの場合)
単体取付	FYY54050F FYY54060F	1本/台	1本/台
連結取付	FYY54051F	1本	(N-1)本 (N台連結の場合)
	FYY54052F	—	—

<LED器具の場合>

器具取付状態	適合吊具品番	吊具本数		
		単体・連結専用 (電源線付) FYY80035	連結専用 FYY80031 (N台連結の場合)	単体・連結専用 (通電欠付) FYY80032 (N台連結の場合)
単体取付	FYY56020J FYY56024J	1本/台	—	1本/台
連結取付	(連結端電源用)	FYY56021J FYY56025J	1本	—
	(連結中用)	FYY56022J FYY56026J	—	(N-1)本 (N台連結の場合)
	(連結端信号用)	FYY56023J FYY56027J	—	1本



部番	部品名	材質・素材厚	備考
1	本体	鋼板 (t0.8)	ホワイトメラミン塗装
2	カバー	鋼板 (t0.6)	シルバーメタリックアクリル塗装
3	ストッパー	黄銅棒	ニッケルメッキ仕上
4	ワイヤー	ステンレス (φ2.0)	
5	吊り金具	鋼板 (t1.2)	ホワイトメラミン塗装
6			
7			

適合ランプ：
W・数：
器具質量：0.5kg

特記事項：

SmartArchi

品番：FYY80035 (単体・連結部用；電源線付)
 図番：FYY80035-K1
 尺度：1/2 作成 片
 作成日：13.03.22 図

パナソニック株式会社