

冷蔵ショーケース用 LED調光制御ユニット

定格値

定格入力電圧	DC24V
出力電流	4.16A (最大値)
調光制御 連続調光	100%~25%
調光制御 段調光	80%/60%

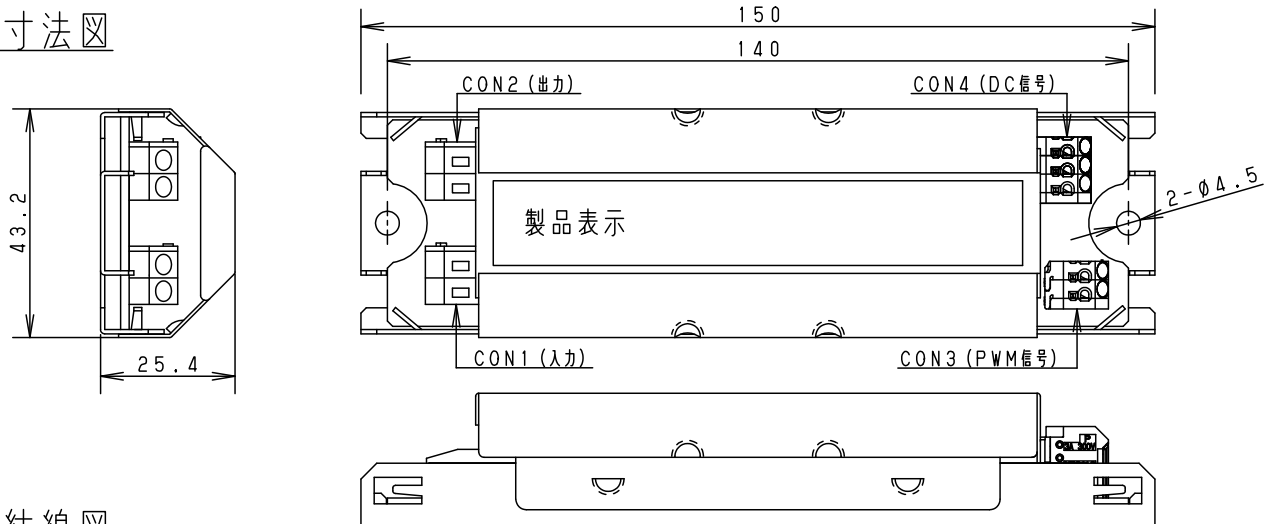
主要特性

用途	冷蔵ショーケース用 (器具内用)
使用温湿度範囲 (器具周囲温湿度)	温度: 5~35℃ 湿度: 45~85%
ユニット質量	70g
適合LEDユニット	※下記に示す当社LEDユニットを推奨します。 冷蔵ショーケース用 ・庫外照明 ・庫内・棚照明
適合LED電源ユニット	NNLK99122

適合電線

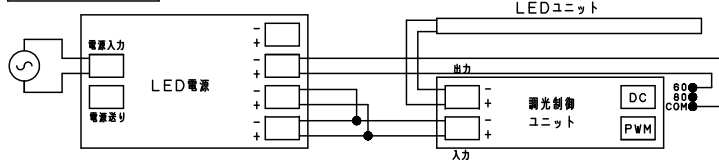
電線接続上の注意点			
端子No.	接続方法	ストリップ長	適合電線
CON1	速結	9±1.5mm	単線φ1.2~φ0.8
CON2			はんだ揚線0.75mm ² , 0.5mm ²
CON3	速結	9.5±1.5mm	TC線0.5mm ² , 単線φ1.0~φ0.8
CON4			はんだ揚線0.75mm ² , 0.5mm ²
はんだ揚線の加工後の線太さ		0.5mm ²	φ0.9~φ1.2
		0.75mm ²	φ1.1~φ1.4

寸法図

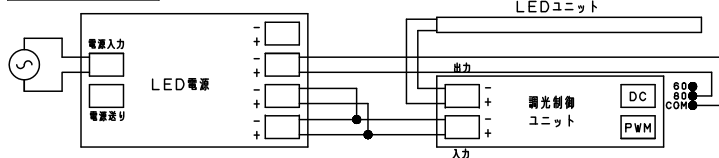


結線図

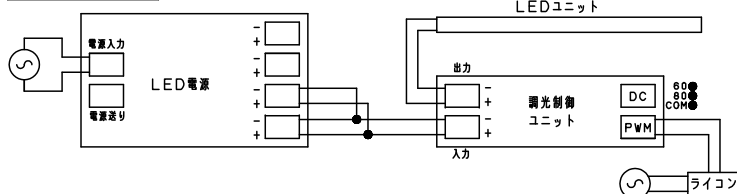
DC信号 (60%調光) 時



DC信号 (80%調光) 時



PWM信号 (連続調光) 時



安全に関するご注意

- ・本図面は商品の概略寸法、仕様のみを記した図面です。商品を安全に使用していただくための注意事項については当社までお問い合わせください。
- ・器具込みの最終品質については、貴社にて十分ご確認ください。

品名	冷蔵ショーケース用 LED調光制御ユニット		
品番	NNK00900		
検印	藤本	鴨井	作成 -

パナソニック株式会社

NNK00900-K