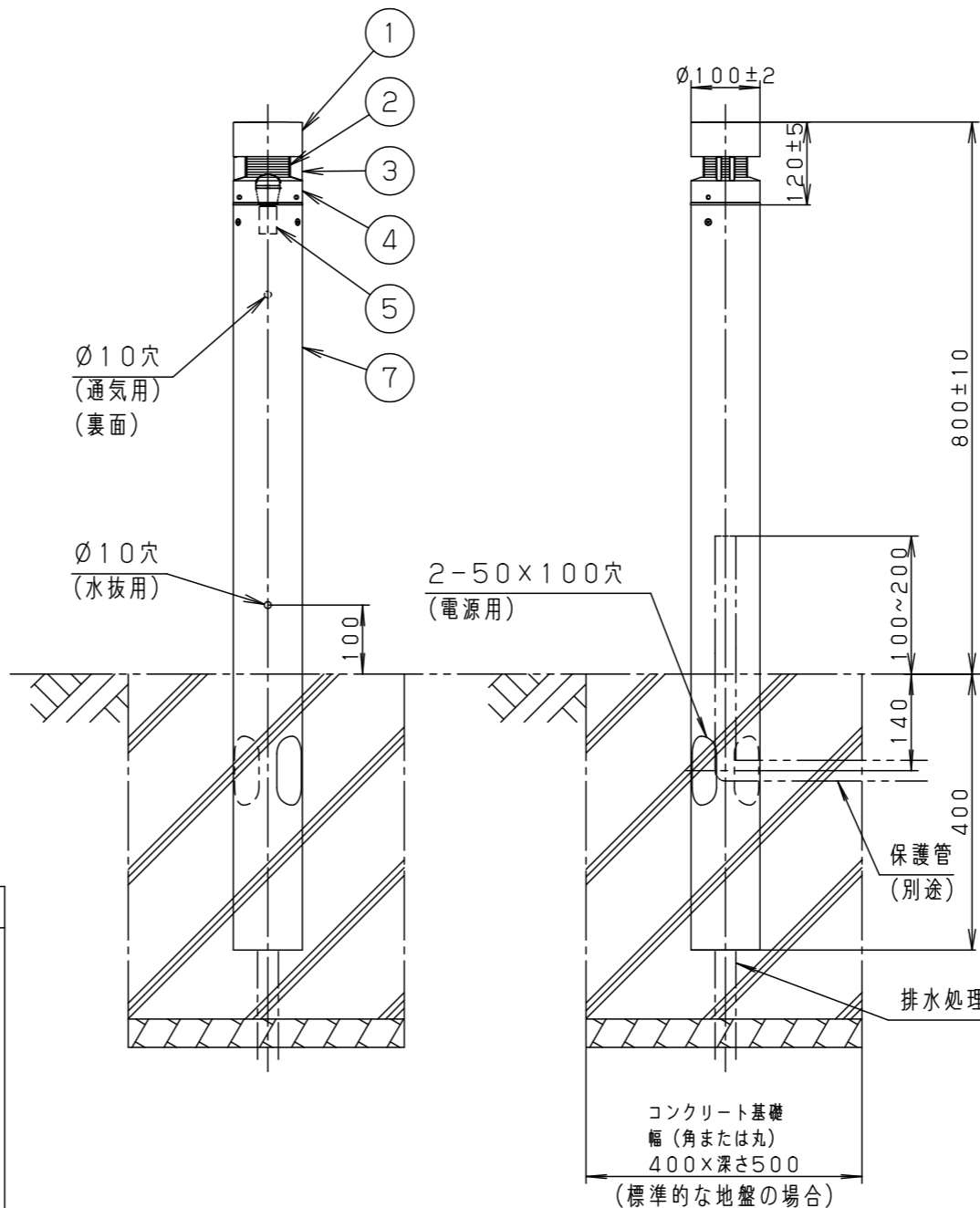


灯具部詳細図 (S=1:5)



部番	部品名	材質・素材厚	備考
1	上カバー	アルミダイカスト	ミディアムグレーメタリック アクリル塗装
2	セード	ポリカーボネート	透明
3	支柱	アルミダイカスト	ミディアムグレーメタリック アクリル塗装
4	下カバー	アルミダイカスト	ミディアムグレーメタリック アクリル塗装
5	ソケットE17	磁器	NZ0714
6	本体	アルミダイカスト	ミディアムグレーメタリック アクリル塗装
7	ポール	ステンレス鋼板 (t0.6)	ミディアムグレーメタリック アクリル塗装

適合ランプ: LED電球 (LDA3L-H-E17/25E/W)
電球色 (2700K, Ra80)
W・数 : 3.4×1
器具質量 : 2.8kg
ミディアムグレーメタリック
防雨型
全周配光型

特記事項:

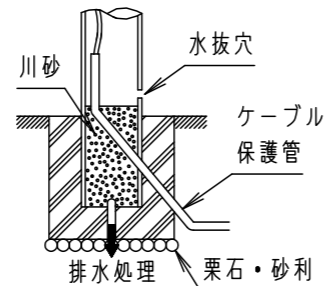
品番: YYY76552
図番: YYY76552-K1
尺度: 1:10
作成: 河野 林

SmartArchi	
パナソニック株式会社	

単位mm (A3) ()

⚠ 安全に関するご注意

- 防雨型器具です。浴室など湿気の多い場所には使用しないでください。絶縁不良による感電、火災の原因となります。
- 60m/s仕様です。建物の屋上、山稜、橋梁及び沿岸部等では使用しないでください。器具落下、転倒の原因となります。
- 水抜き穴は絶対にふさがないようにしてください。絶縁不良による感電の原因となります。
- ポール内には水がたまりやすいので十分な排水処理を行い、地中からの湿気を防止するために、ポール内へ川砂を地面より上部まで入れてください。絶縁不良による感電の原因となります。



[使用上のご注意]

- 植込灯以外の特殊用途や特殊環境、塩害地域でご使用される場合は、別途ご相談ください。
- 積雪地域でご使用の場合は、積雪期間、器具を取外すか雪に埋もれないよう除雪してください。器具破損の原因となります。
- LED電球専用器具です。白熱灯、電球形蛍光灯は使用できません。必ず適合ランプ (パナソニック製) をご使用ください。
- ランプは別売りです。 ● この器具は100V専用です。
- LEDにはバラツキがあるため、同一品番商品でも商品ごとに発光色・明るさが異なる場合があります。
- 器具に直射日光が当たる状態で点灯させないでください。温度上昇によるランプの短寿命や一時的な明るさ低下・不点灯の原因となります。
- LED電球の始動時に突入 (インラッシュ) 電流が発生します。接続台数等は弊社配線器具のカタログおよびWebサイトをご参照ください。
- ライトコントロールなどの調光器やあかりリモコンアダプタとの併用はできません。(100%点灯でも使用不可) 破損・発煙・短寿命の原因となります。

定格電圧	AC100V
周波数	50Hz/60Hz
入力電流	0.06A
入力電力	3.4W

器具光束	71.6lm
------	--------