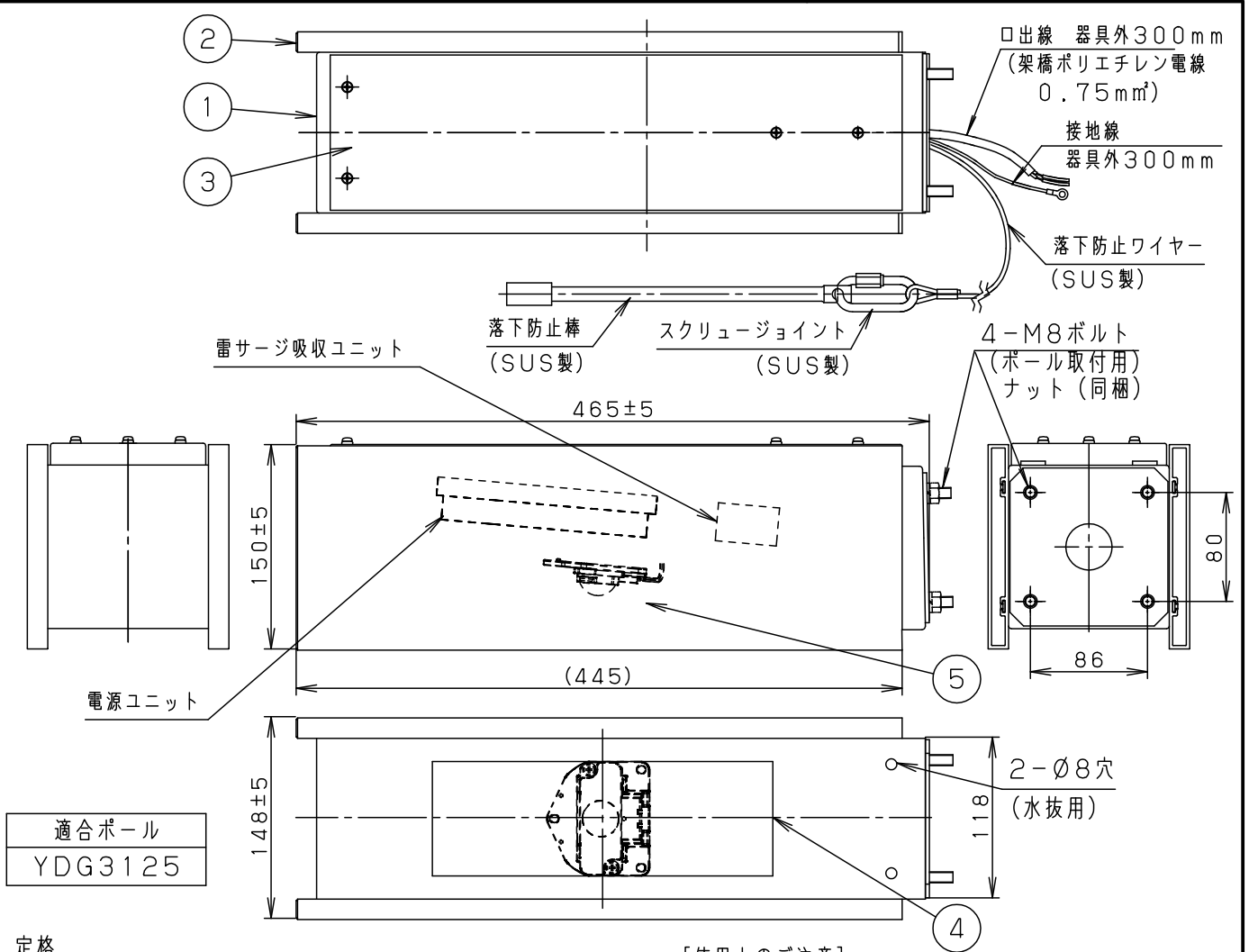


⚠ 注意：商品には寿命があります。詳細はCLX2021YAをご参照ください。



定格

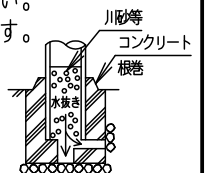
定格電圧	100V	200V	242V	受圧面積
周波数	50/60Hz			
消費電力	20W			
入力電流	0.20A	0.11A	0.09A	
	正面	0.07m <sup>2</sup>		
	側面	0.02m <sup>2</sup>		

⚠ 安全に関するご注意

- 防雨型器具です。浴室など湿気の多い場所には使用しないでください。絶縁不良による感電、火災の原因となります。
- 60m/s仕様です。建物の屋上、山稜、橋梁及び沿岸部等では使用しないでください。器具落下の原因となります。
- ポール取付専用器具です。適合ポール以外に取付けしないでください。浸水による感電、火災の原因、器具落下の原因となります。
- 寒冷地で使用する場合、つららが落ちると危険が生じるような場所には設置しないでください。つららが落ちることがある場合は、つららの除去を行ってください。つらら落下による怪我の原因となります。

【使用上のご注意】

- モールライトを街路灯以外の特殊用途や特殊環境、塩害地域でご使用される場合は、別途ご相談ください。
- LEDにはバラツキがあるため、同一品番商品でも商品ごとに発光色、明るさが異なる場合があります。ご了承ください。
- 周囲温度は-20~35℃の範囲でご使用ください。
- 電源線はφ2.3.5mm<sup>2</sup>以下をご使用ください。
- 不点の原因となりますので、施工時以外の一時的な点灯確認以外は日中点灯はしないでください。
- ポールとの組合せでの強度仕様は、カタログの「モールライト耐風速一覧表」をご確認ください。
- 結露する恐れがありますが使用上問題はありません。予めご了承ください。
- ポールの排水処理を行い、下部に川砂等を充填し、湿気が充満しないように施工してください。水が溜まると器具内部に結露が発生します。



器具光束	915lm					
LED	電球色 (3000K、Ra85)	5	LED	強化ガラス (t4)	LEDユニット (電球色) x1	品番 (モールライト)
器具質量	7.3kg	4	パネル	ステンレス鋼板 (t1.0) (SUS304)	フロストシルク印刷	防雨形 NNY22376ZLE9
特記事項		3	蓋	アルミ押出材	ミディアムグレーメタリックアクリル塗装	
		2	飾り板	ステンレス鋼板 (t1.5) (SUS304)	ミディアムグレーメタリックアクリル塗装	河野 赤濱
		1	本体	ステンレス鋼板 (t1.5) (SUS304)	ミディアムグレーメタリックアクリル塗装	
部番	部品名	材質・素材厚	備考	パナソニック株式会社		

