

⚠ 注意：商品には寿命があります。詳細はCLX2021YAをご参照ください。

安全に関するご注意

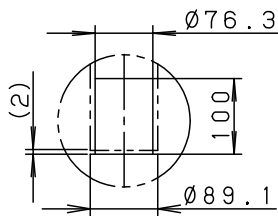
- 防雨型器具です。浴室など湿気が多い場所には使用しないでください。絶縁不良による感電及び火災の原因となります。
- 60m/s仕様です。適合以外のポールとの組合せでは使用しないでください。器具落下の原因となります。
- 下向取付専用器具です。上向、横向取付けしないでください。パネル面を下にして使用してください。浸水による感電、火災の原因、器具落下の原因となります。
- 表示された電源電圧（定格電圧±6%）・周波数以外の電源で使用しないでください。感電、火災の原因となります。
- 寒冷地で使用する場合、つららが落ちると危険が生じるような場所には設置しないでください。つららができることがある場合は、つららの除去を行ってください。つらら落下による怪我の原因となります。

[使用上のご注意]

- モールライトを街路灯以外の特殊用途や特殊環境、塩害地域でご使用の場合は、別途ご相談ください。
- LEDにはバラツキがあるため、同一品番商品でも商品ごとに発光色、明るさが異なる場合があります。ご了承ください。
- 周囲温度-20~35℃の範囲でご使用ください。
- 電源線は $\phi 2, 3.5\text{mm}^2$ 以下をご使用ください。
- 不点の原因となりますので、施工時以外の一時的な点灯確認以外は日中点灯はしないでください。
- ポールとの組合せでの強度仕様はカタログの「モールライト強度仕様一覧表」をご確認ください。
- 結露する恐れがありますが使用上問題はありません。予めご了承ください。
- ポールの排水処理を行い、下部に川砂等を充填し、湿気が充填しないように施工してください。水が溜まると器具内部に結露が発生します。

※動作及びスイッチ操作の説明はNNY22511-KG*をご参照ください。

定格電圧	100V	200V	242V
周波数	50/60Hz		
消費電力	59W	58W	58W
入力電流	0.60A	0.30A	0.25A



アームとポールの間
約2mmの隙間が空きます。

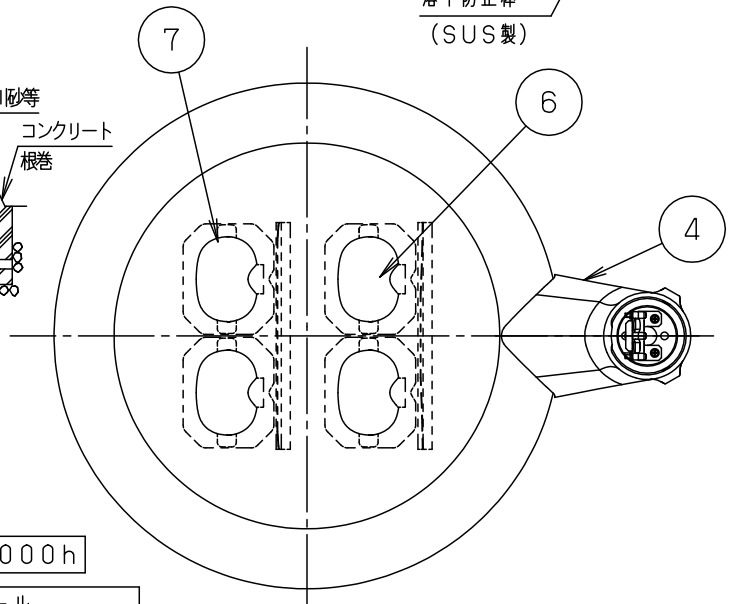
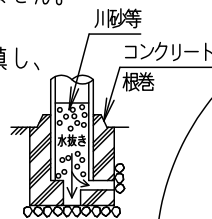
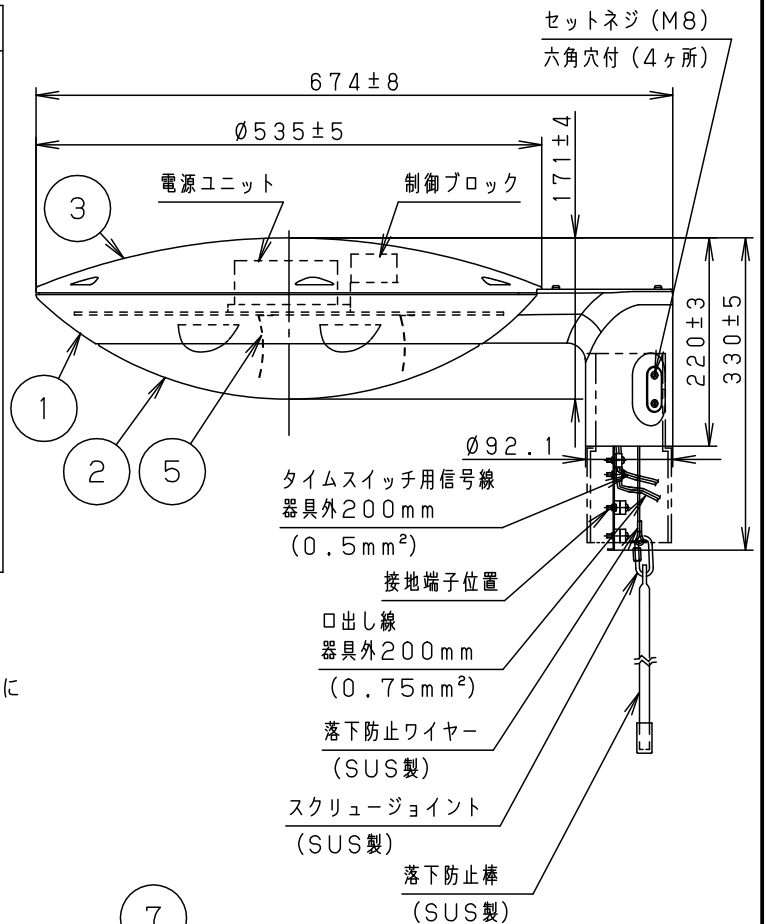
適合ポール先端形状

光源寿命 60,000h

適合ポール
トクポールXY4719CHN トクポールXY4550CHN YD4509HN

適合遮光板（後方カット）
NNY28567

受圧面積
側面 0.08m²



器具光束	6350lm	7	レンズ	アクリル	透明	(フロント配光)
LED	7アルミナホワイト色(8000K, Ra70)	6	LED		LEDユニット×4搭載	
器具質量	10.9kg	5	反射板	アルミ板 (t0.5)	鏡面	品番 (モールライト)
特記事項 ・初期光束補正機能付 ・タイマー段階調光機能付 本図は3枚1組です。		4	アーム	アルミダイカスト	ミディアムグレーメタリック アクリル塗装	防雨型 NNY22585LF9
		3	上蓋	アルミ板 (t1.5)	ミディアムグレーメタリック アクリル塗装	
		2	グローブ	ポリカーボネート (t3)	透明 ツヤ消し	
部番	部品名	材質・素材厚	備考	パナソニック株式会社		
1	本体	アルミダイカスト	ミディアムグレーメタリック アクリル塗装	河野 大森		

