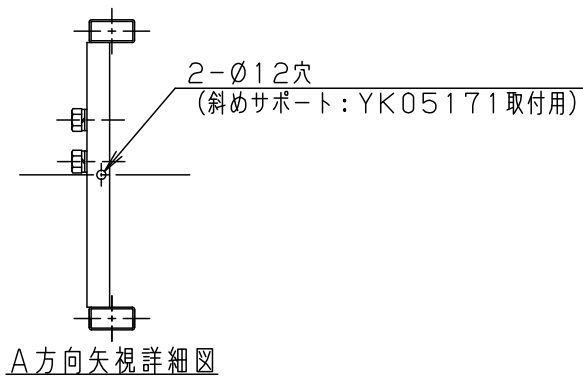
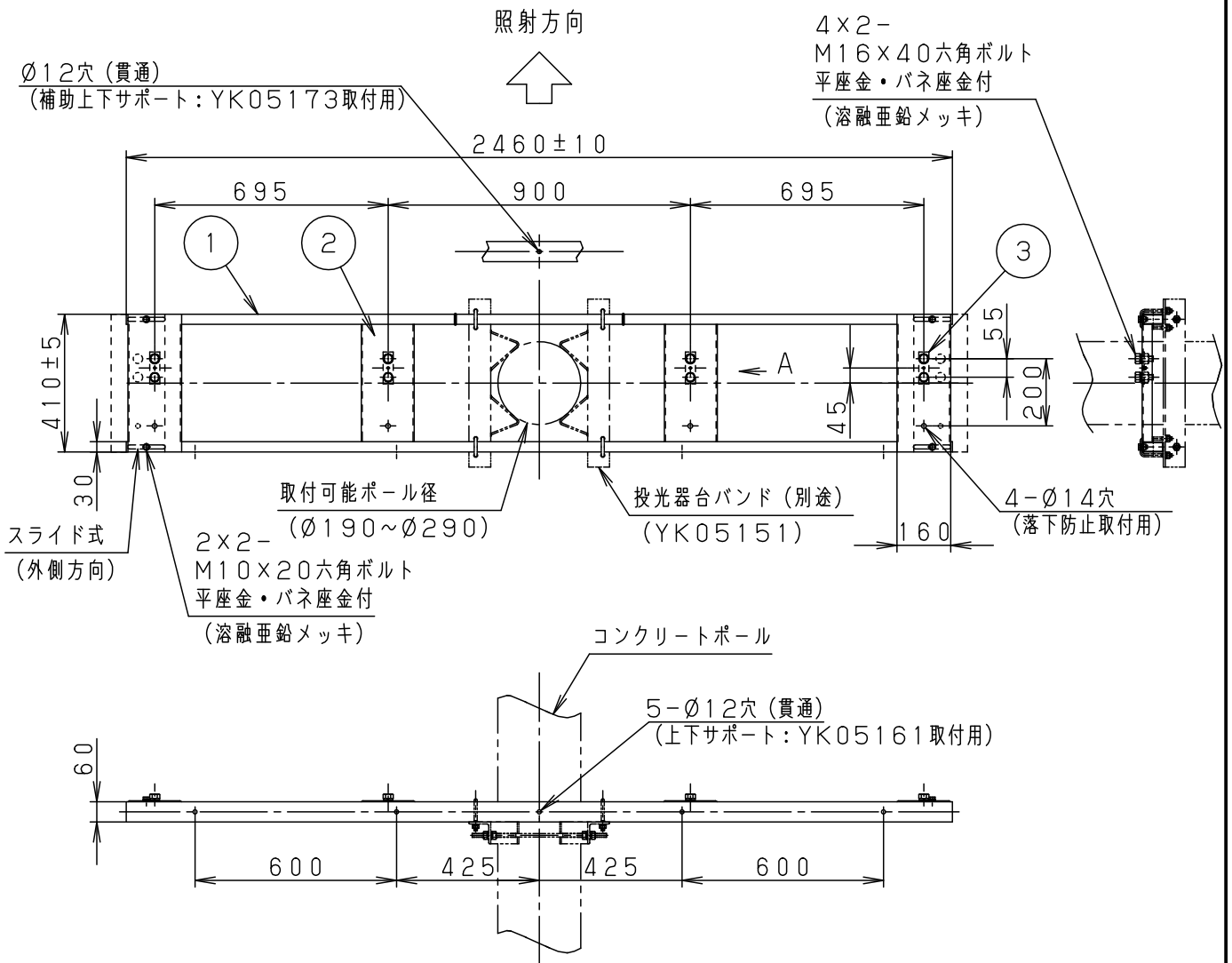


⚠ 注意：商品には寿命があります。詳細はCLX2021MAをご参照ください。



安全に関するご注意

- 60m/s仕様です。適合以外の器具との組合せでは使用しないでください。落下の原因となります。
- コンクリートポール(テーパーポール)専用です。適合以外のポールでは使用しないでください。落下の原因となります。

【使用上のご注意】

- 溶融亜鉛メッキは製法上、液タレや液溜りが生じます。際だった液タレ、液溜りは処理した後に耐食性を維持するため部分的に補修塗装を行なっています。均一な仕上りにはなりませんので予めご了承ください。

		5				品番(投光器取付部品)
		4				YK05114
器具質量	23.7kg	3	締付板	鋼板(t3.2)	溶融亜鉛メッキ(HDZ45) (2-M16六角ナット溶接)	
特記事項		2	取付板	鋼板(t3.2)	溶融亜鉛メッキ(HDZ45)	河野
		1	パイプ	角形鋼管(t2.3)	溶融亜鉛メッキ(HDZ45)	
部番			部品名	材質・素材厚	備考	パナソニック株式会社

