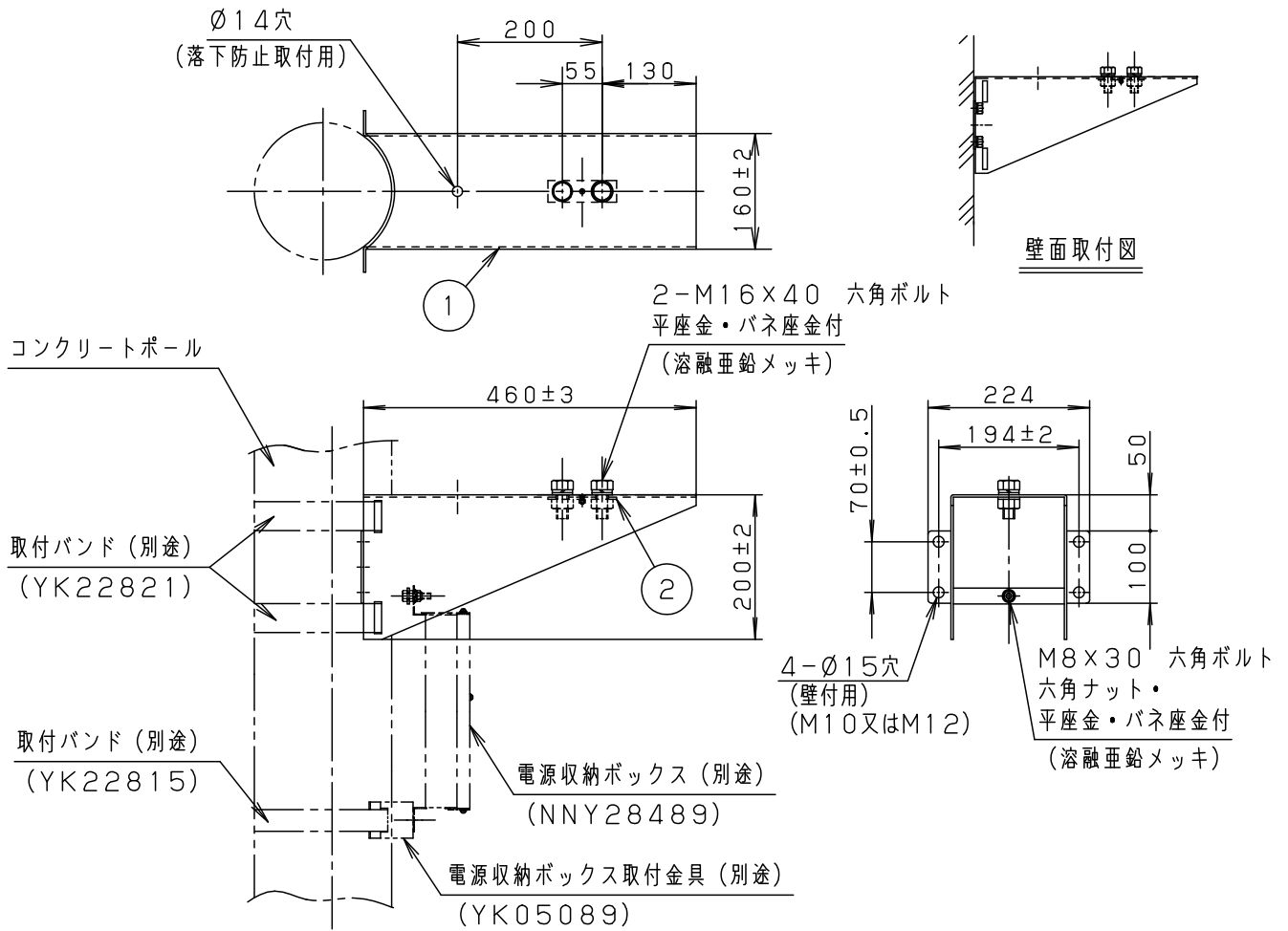


⚠ 注意：商品には寿命があります。詳細はCLX2021MAをご参照ください。



⚠ 安全に関するご注意

- 60m/s仕様です。適用条件以外では使用しないでください。落下の原因となります。
- コンクリートポール（テーパーポール）・壁付け専用です。適合以外のポールでは使用しないでください。落下の原因となります。
- 使用するポールは、十分に強度を有するものを使用してください。ポール折れによる器具落下の原因となります。
- 壁付けを使用する場合、質量に耐える所に確実に取付けてください。合板やベニヤなどの柔らかい木材には取付けしないでください。取付に不備がありますと器具落下の原因となります。

適合器具

- LED投光器 中型
  - マルチハロゲン灯Lタイプ1000形相当
  - 水銀灯1000形相当
  - 水銀灯700形相当
- LED投光器 モジュールタイプ中型
  - 水銀灯1000形相当
  - マルチハロゲン灯Lタイプ400形相当
- LED投光器 中・小型
  - 水銀灯400形相当
  - 水銀灯250形/CDM-TD150形相当
  - 水銀灯200形/CDM-TD150・70形相当
  - 水銀灯100形/CDM-TD70形相当

[使用上のご注意]

- この部品の取付可能ポールは $\phi 190 \sim \phi 350$ です。
- 取付方法により電源収納ボックス取付金具、および電源収納ボックスを別途ご用意願います。
- 溶融亜鉛メッキは製法上、液タレや液溜りが生じます。際だった液タレ、液溜りは処理した後に耐食性を維持するため部分的に補修塗装を行なっています。均一な仕上りにはなりませんので予めご了承ください。

⚠ ご使用いただけない器具

- 光害対策LED投光器
  - LED投光器 モジュールタイプ大型
- 上記器具は取付けできません。落下の原因となります。

器具質量	4.6kg	5				品番 (投光器取付部品)
特記事項		4				YK05183K
		3				
		2	締付板	鋼板 (t3.2)	溶融亜鉛メッキ (HDZ45) (2-M16六角ナット溶接)	河野 中川
		1	取付板	鋼板 (t3.2)	溶融亜鉛メッキ (HDZ45)	
部番			部品名	材質・素材厚	備考	パナソニック株式会社

