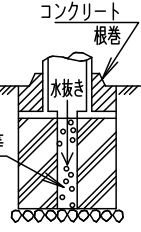


⚠ 注意：商品には寿命があります。詳細はCLX2021YAをご参照ください。

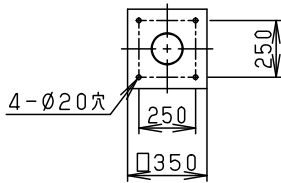
安全に関するご注意

- 60m/s仕様です。適合以外の組み合わせでは使用しないでください。器具落下の原因となります。
- 排水処理を行い、ポール下部に川砂等を充填し、湿気がポール内に充満しないように施工してください。絶縁不良による感電および腐食によるポール折れの原因となります。
- ポール地際部は防錆の為、必ずコンクリート根巻してください。腐食によるポール折れの原因となります。
- 一般屋外用器具です。浴室など湿気の多い場所、振動や衝撃の多い場所（橋や高架上）腐食性ガスの発生する場所、塩素を使用する屋内プール等では使用しないでください。器具落下や絶縁不良による感電の原因となります。

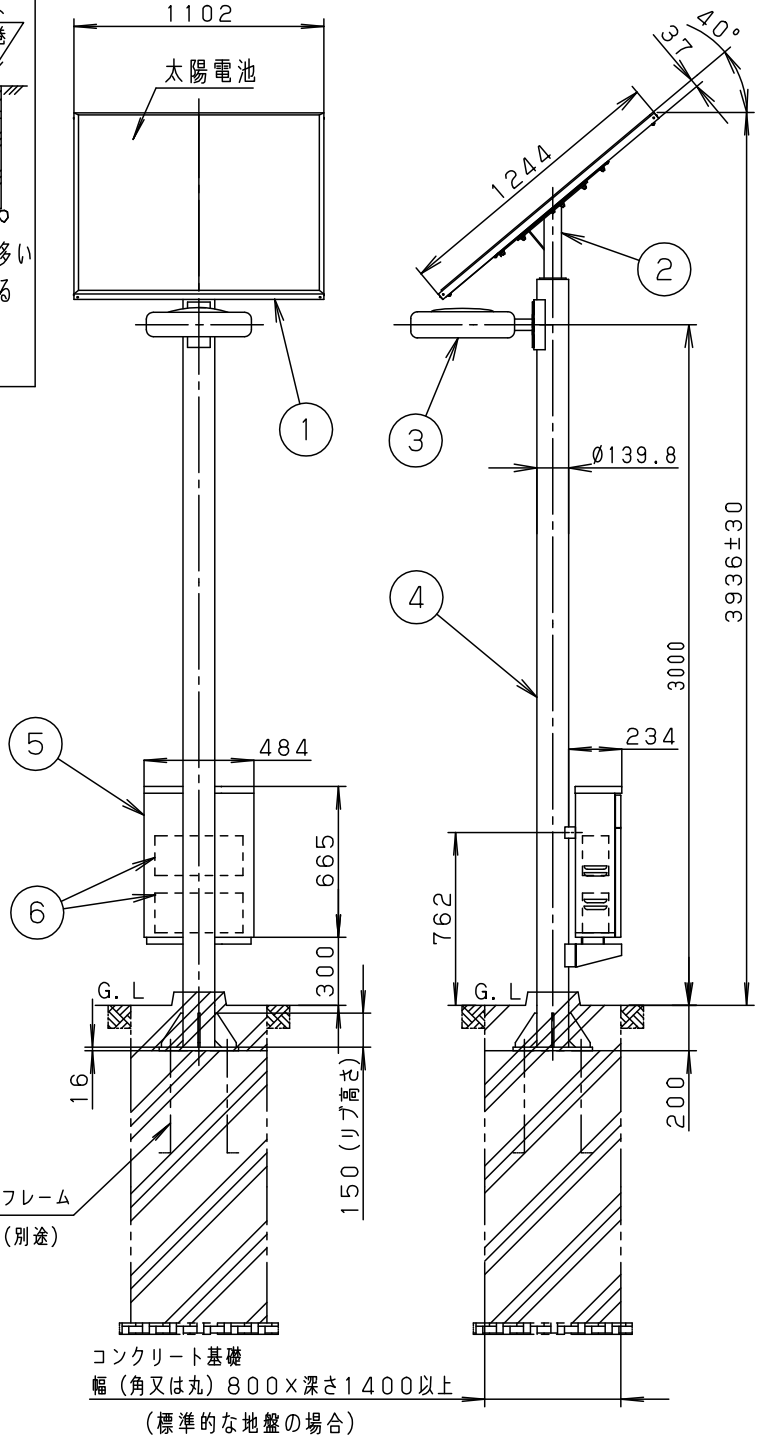


[使用上のご注意]

- ソーラー街路灯以外の特殊用途や特殊環境、塩害地域でご使用される場合は、別途ご相談ください。
- 太陽電池が必ず南側を向くように設置してください。太陽電池の位置は360度回転調整可能です。
- 灯具と蓄電池ボックスの位置関係は、購入後変更できません。ご購入前にご確認ください。
- この商品は定期的な保守点検が必要です。工事店様又は当社営業所にご相談ください。
- 各品番の詳細図は別にあります。必ず各品番の承認図をご参照ください。
- 適合するアンカーフレームは品種によって異なる場合がありますので、必ず品番をご確認ください。
- 非常時に蓄電池ボックス内のスイッチを操作することで非常電源としてAC100V(50Hz)が使用可能です。



取付寸法図



M16アンカーフレーム
YD9925 (別送)

コンクリート基礎
幅(角又は丸)800×深さ1400以上
(標準的な地盤の場合)

光源寿命 60000時間

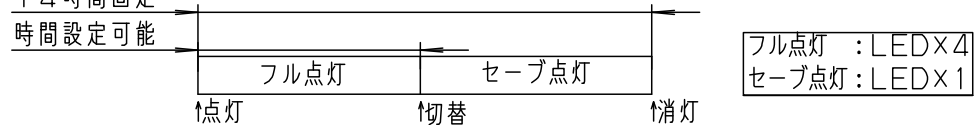
非常電源機能付・独立電源型

器具光束	1560lm	6	蓄電池	YKX40760×2	シール鉛蓄電池	品名 ソーラー街路灯 XYSL42AB54 (寸法図)
LED	昼白色(5000K、Ra67)	5	蓄電池ボックス	YKX40342 (制御ユニット内蔵)	ミディウムグレーメタリック アクリル塗装2回塗り	
W・数	6.4W×4	4	ポール	YDX5102HN	溶融亜鉛メッキ後ミディウムグレーメタリック ポリエステル粉体塗装	
器具質量	187.6kg	3	灯具	NNY22014	ミディウムグレーメタリック アクリル塗装	
特記事項 ・本図は4枚1組です。		2	太陽電池パネル取付台	YKX40544K	溶融亜鉛メッキ後ミディウムグレーメタリック アクリル塗装2回塗り	<div style="border: 1px solid black; padding: 5px;"> 生産終了品 本器具は製造できません </div>
		1	太陽電池パネル	YKX40542	ミディウムグレーメタリック アクリル塗装2回塗り	
部番			部品名	材質・素材厚	備考	パナソニック株式会社



⚠ 注意：商品には寿命があります。詳細はCLX2021YAをご参照ください。

基本仕様	
項目	品名
点灯ランプ	ソーラー街路灯（非常電源機能付）XYSL42AB54
点灯仕様	LED25.6W（セーブ点灯時6.4W）
点滅方式	①フル点灯仕様：設定した時間までフル点灯します。
	②セーブ点灯仕様：設定した時間までフル点灯し、その後「日の出まで」または「点灯開始から14時間後まで」セーブ点灯（25%）します。
	14時間固定 時間設定可能
蓄電池保護機能	蓄電池の蓄電容量が低下し、過放電防止電圧以下になると、蓄電池からの放電を停止し、過放電による蓄電池の短寿命を防ぎます。その状態になると、蓄電容量が満充電状態になるまで、照明器具を点灯させません。
出力定格	大規模停電等の非常時に下図のように蓄電池ボックスのカバー（上部）を外し内部スイッチを操作することでコンセント部からAC100V（50Hz）電源が使用可能です。 ・接続可能な負荷の合計容量は最大消費電力50W以下かつ最大消費電流0.5A以下です。モーター等を使用する電気機器などの始動時の消費電流が大きい電気機器を接続された場合、接続機器の容量が50W・0.5A以下でも過電流保護装置によりAC100V出力を停止する場合があります。
出力時間	蓄電池満充電状態で連続使用が可能な非常電源出力時間の目安は下表を参照ください。使用環境及び周囲温度により使用可能な非常電源出力の時間が短くなることがあります。
過電流防止	過電流保護装置を備えており接続負荷の消費電流が約0.7A程度にて検知し作動します。過電流保護装置が作動した場合、コンセントから負荷をはずすことで自動的に保護機能が解除され復帰いたします。
点灯仕様と点灯状態	点灯仕様と点灯状態により、非常電源使用時のLED点灯状態は以下のように変化します。
太陽電池	最大出力 92W×2 最大出力動作電圧 DC18.2V 蓄電池 種類 YKX40760（2台） 容量 DC12V 60Ah×2（24h）（5日間点灯分以上）



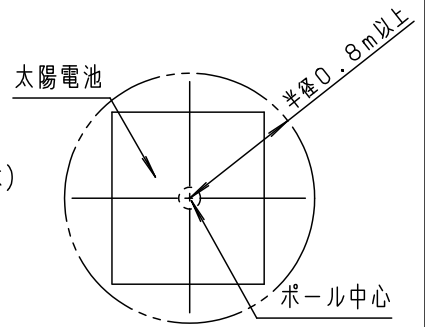
※照度検出は、太陽電池パネルの出力電圧に置き換えて行っています。点灯開始照度は1～11V（約3～100 lx以下）で微調整可能です。初期設定は、9.5V（約70 lx）です。点灯開始時間を自動点滅器と連動することはできません。自動点滅器等とは点灯・消灯時間に多少ズレが生じます。

器具質量	4					品名 ソーラー街路灯 XYSL42AB54 (仕様・定格) 1/2
特記事項 ・本図は4枚1組です。	3					生産終了品 本器具は製造できません
	2					
	1					
	部番	部品名	材質・素材厚	備考		パナソニック株式会社

⚠ 注意：商品には寿命があります。詳細はCLX2021YAをご参照ください。

ご注意]

- ポール設置にはポールを中心として半径0.8m以上のスペースが必要です。
- 太陽電池-蓄電池ボックス間の電線(10m、外径φ8、2mm²、2芯)
灯具-蓄電池ボックス間の電線(4m、外径φ7.0、75mm²、3芯×2本)
は装着されています。
- 蓄電池-制御ユニット間の電線(1.4m、外径φ3.6、2mm²、赤・白各2本)
は蓄電池ボックスに同梱されています。

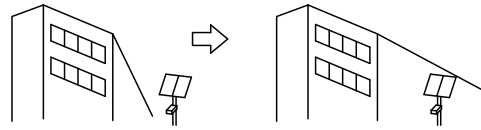


設置条件]

- 太陽電池は必ず南側に向け、日中、日陰にならない場所に設置してください。
太陽電池の位置は360度調節可能です。



悪い例：木のかげ



悪い例：ビルの横（冬場に日陰になる）

- 蓄電池電源での地域別点灯可能時間一覧表は、XYSL42AB54-KGをご参照ください。
- 点灯可能時間範囲内であっても、その地域の気象条件、山間部や建物・樹木等の影になる場所では十分な日射量が得られない場合があります。設置場所の選定にご注意ください。
- 十分な日射量が期待できない場所では点灯時間設定を少なくする必要があります。設定時間はお問い合わせください。
- 点灯時間の設定は、設置地域の設定可能時間以上にしないでください。
蓄電池短寿命の原因となります。
- 太陽電池に積雪する時期は、充電不足となります。
・除雪を行い、点灯時間の設定を短くしてください。
- 蓄電池はYKX40760を使用しています。下記の点に御注意ください。
 - ・蓄電池の補液は不要です。寿命の際には蓄電池交換が必要です。交換の目安は約5年です。
使用条件により短くなる場合があります。
 - ・蓄電池の寿命は使用環境や周囲温度などにより変化しますが、蓄電池を交換せずに長時間使用した場合、蓄電池の経年劣化により所定の点灯時間・蓄電池容量を確保できなくなる可能性があります。
 - ・長期間ご使用にならなかった蓄電池は自然放電をしている場合があります。
蓄電池には通常使用状態で充電が行われますので、蓄電池への直接の充電は不要です。
 - ・蓄電池の蓄電容量は、設置環境・点灯時間・使用期間により変わります。保証する値ではありません。
 - ・蓄電池を廃棄する場合、その地域の産業廃棄物処理手続きに従ってください。

	5					品名
	4					ソーラー街路灯
器具質量	3					XYSL42AB54 (仕様・定格) 2/2
特記事項 ・本図は4枚1組です。	2					<div style="border: 1px solid black; padding: 2px; text-align: center;"> 生産終了品 本器具は製造できません </div>
	1					
	部番	部品名	材質・素材厚	備考		パナソニック株式会社



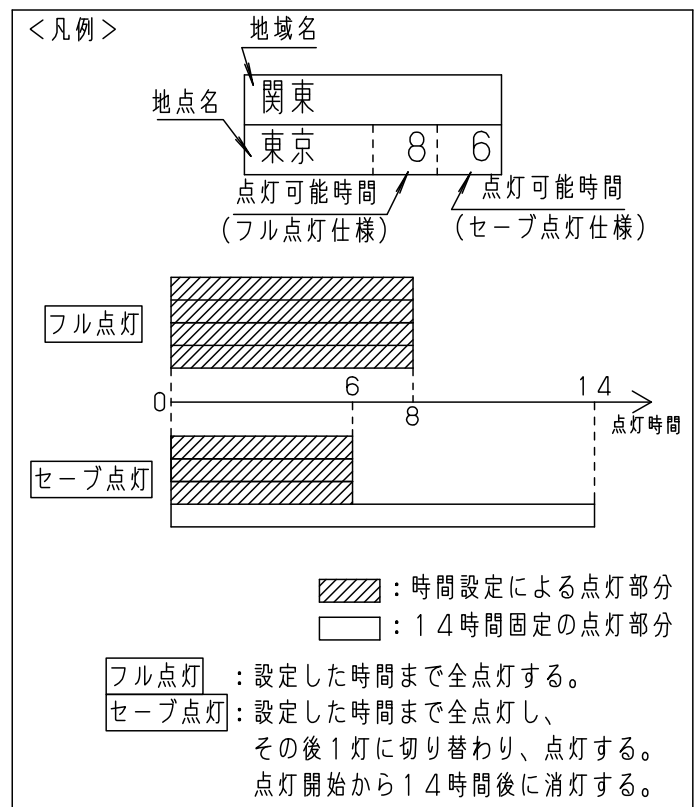
⚠ 注意：商品には寿命があります。詳細はCLX2021YAをご参照ください。

ソーラー街路灯・非常電源機能付（XYSL42AB54）の地点別点灯可能時間一覧表

- ※1. 標準品のソーラー街路灯における「蓄電池点灯時間」として設定可能な最大の点灯時間を表します。
下表以上の設定にすると、日射の少ない季節には蓄電池の容量が大幅に低下し、不点が発生したり蓄電池が短期に寿命となります。
- ※2. 表中にない場所に設置する場合は、最も近い地点の点灯可能時間を参考にしてください。
- ※3. 気候の変動などにより、下記の時間以内で使用していても日射不足になることがあります。
- ※4. 非常電源機能使用後は蓄電池容量が低下しており下表の点灯時間を満たさない場合があります。

北海道		中部		九州	
稚内	4 1	長野	7 5	福岡	8 6
旭川	6 4	甲府	7 5	佐賀	8 6
留萌	4 1	静岡	8 6	長崎	8 6
札幌	6 4	名古屋	8 6	熊本	8 6
岩見沢	6 4	岐阜	8 6	大分	8 6
倶知安	6 3	津	8 6	宮崎	8 6
網走	6 4	新潟	6 4	鹿児島	8 6
根室	6 4	富山	8 6	那覇	8 6
釧路	6 4	金沢	8 6		
帯広	6 4	福井	8 6		
室蘭	7 5	近畿			
浦河	7 5	大津	8 6		
函館	6 4	京都	8 6		
江差	5 2	大阪	8 6		
東北		神戸	8 6		
青森	6 4	奈良	8 6		
秋田	6 3	和歌山	8 6		
盛岡	7 5	中四国			
仙台	7 5	岡山	8 6		
山形	7 5	広島	8 6		
福島	7 5	松江	8 6		
関東		鳥取	8 6		
東京	8 6	山口	8 6		
水戸	7 5	徳島	8 6		
宇都宮	7 5	高松	8 6		
前橋	8 6	松山	8 6		
さいたま	8 6	高知	8 6		
千葉	8 6				
横浜	8 6				

対象品番
・XYSL42AB54



品名
ソーラー街路灯
XYSL42AB54

生産終了品
本器具は製造できません

パナソニック株式会社

