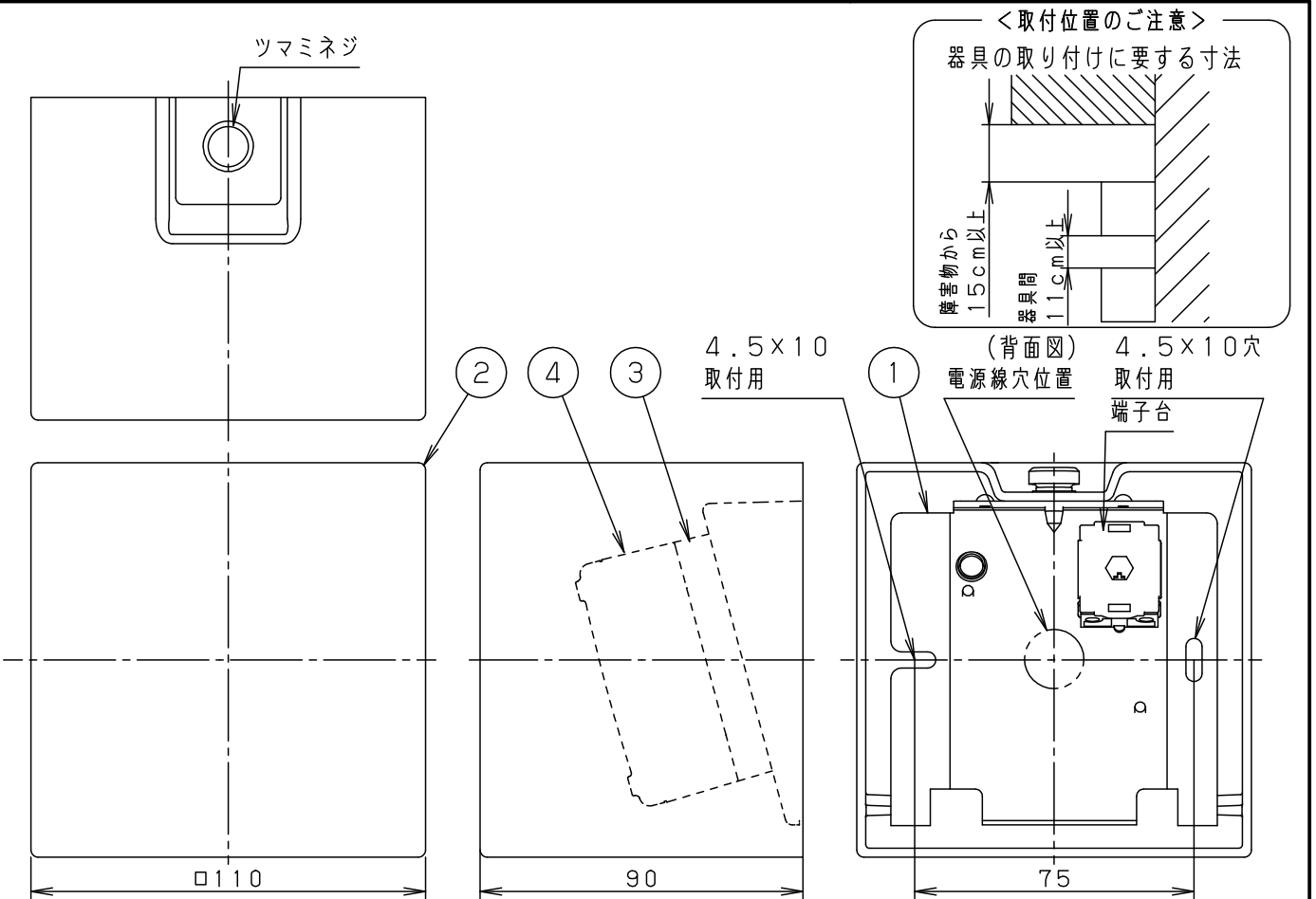


⚠ 注意：商品には寿命があります。詳細はCLX2021AAをご参照ください。



＜施工上のご注意＞

- ほたるスイッチと接続する場合は1回路につき、スイッチ3個までで、ご使用ください。  
(4個以上のほたるスイッチを接続すると、スイッチを切にしても器具が消灯しないことがあります。)
- かってにスイッチなどの高性能スイッチを使用する場合は、  
起動方式CE1に適合した当社製スイッチを使用し、接続台数、  
接続方法はスイッチの取扱説明書に従ってください。
- カバーの取付方式はツマミネジ方式です。
- ボックス取り付けはできません。
- 全般拡散タイプ

＜使用上のご注意＞

- 器具には、適合LEDフラットランプ（パナソニック製推奨）  
をご使用ください。
- LEDにはバラツキがあるため、同一品番商品でも  
商品ごとに発光色、明るさが異なる場合があります。
- 器具の近くでは、ラジオやテレビなどの  
音響、映像機器に雑音が入る場合があります。
- 器具の近くでは電子錠などに使用する光高周波方式  
のリモコンが動作しない場合がごくまれにありますので  
ご注意ください。
- 明るさ、光色、配光はLEDフラットランプ交換により変更でき  
ます。（ランプにより、消費電力、入力電流が異なります。）

**⚠ 安全に関するご注意**

- 一般屋内用器具です。  
屋外や水気、湿気のある所では使用しないでください。  
絶縁不良による感電の原因となります。
- 調光器と組み合わせて使用しないでください。  
火災の原因となります。
- 壁面取付専用器具です。  
図面方向以外は取り付けしないでください。  
火災や落下の原因となります。
- LEDを直視しないでください。目の痛みの原因とな  
ることがあります。

定格電圧	入力電流	消費電力	組み合わせ品名		本体品番	LEDフラットランプ品番
AC100V	0.08A	4.9W	XSLG100LSCE1		LSLG900	LLD2000LSCE1
LEDフラットランプ	電球色(2700K Ra83) 明るさ:60形電球1灯器具相当	5				品名 LEDブラケット
		4	LEDフラットランプ		拡散タイプ	
器具質量	0.5kg	3	ソケット		□金GX53-1	XSLG100LSCE1
特記事項		2	カバー	アクリル	乳白 つや消し	今 岡 川 端
		1	取付板	亜鉛鋼板(t1.2)		
		部番	部品名	材質・素材厚	備考	

