

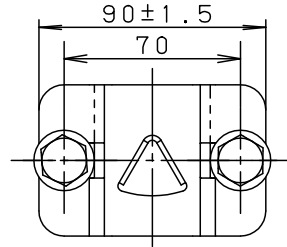
⚠ 注意：商品には寿命があります。詳細はCLX2021JAをご参照ください。

安全に関するご注意

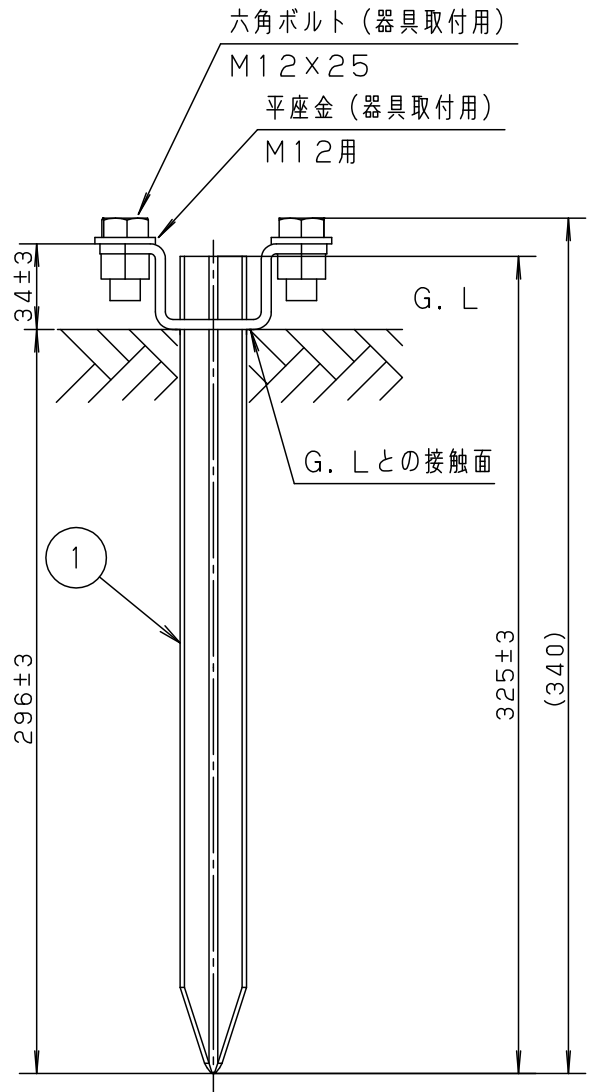
- 器具が冠水するおそれのある場所では使用しないでください。感電、火災の原因となります。
- 草や木で器具がおおわれるような場所へは取付けないでください。火災の原因となります。
- 土壌のしっかりした所へ設置してください。土質の柔らかい場所の場合は、コンクリート等で埋込部を固定してください。設置に不備があると倒れの原因となります。

(使用上のご注意)

- このスパイクを特殊用途や特殊環境、海岸隣接地帯でご使用される場合は、別途ご相談ください。
- G.Lとの接触面まで確実に地中に打ち込んでください。
- スパイクは硬い土中に打ち込んでください。照明器具が重たいため、傾く可能性があります。
- 必ず、このスパイクは適合器具と組合せてご使用ください。



| 適合器具 | | |
|------------|------------|-----------|
| NNY24390Z | NNY24140Z | NNY24130Z |
| NNY24391Z | NNY24141Z | NNY24131Z |
| NNY24392Z | NNY24142Z | NNY24132Z |
| NNY24393Z | NNY24143Z | NNY24133Z |
| NNY24394Z | NNY24144Z | NNY24134Z |
| NNY24395Z | NNY24145Z | NNY24135Z |
| NNY24396Z | NNY24146Z | NNY24136Z |
| NNY24397Z | NNY24147Z | NNY24137Z |
| NNY24398Z | NNY24148Z | NNY24138Z |
| NNY24399Z | NNY24149Z | NNY24139Z |
| NNY24120HZ | NNY24120SZ | NYT1021N |
| NNY24121HZ | NNY24121SZ | NYT1021W |
| NNY24122HZ | NNY24122SZ | NYT1021R |
| NNY24123HZ | NNY24123SZ | NYT1021S |
| NNY24124HZ | NNY24124HZ | NYT1021F |
| NNY24125HZ | NNY24125HZ | NYT1023N |
| NNY24126HZ | NNY24126HZ | NYT1023W |
| NNY24127HZ | NNY24127HZ | NYT1023R |
| NNY24128HZ | NNY24128HZ | NYT1023S |
| NNY24129HZ | NNY24129HZ | NYT1023F |
| NYT1024N | NYT1031N | NYT1033N |
| NYT1024W | NYT1031W | NYT1033W |
| NYT1024R | NYT1031R | NYT1033R |
| NYT1024S | NYT1031S | NYT1033S |
| NYT1024F | NYT1031F | NYT1033F |
| NYT1033N | NYT1071N | NYT1073N |
| NYT1033W | NYT1071W | NYT1073W |
| NYT1033R | NYT1071R | NYT1073R |
| NYT1033S | NYT1071S | NYT1073S |
| NYT1033F | NYT1071F | NYT1073F |
| NYT1074N | NNN01672HK | |
| NYT1074W | NNN01672SK | |
| NYT1074R | NND27274 | |
| NYT1074S | NND27674 | |
| NYT1074F | | |



| | | | | | |
|------|-------|--------|------------------|--------------------------|-----------|
| | 6 | | | | |
| | 5 | | | | 品番 (スパイク) |
| 器具質量 | 0.6Kg | 4 | | | NNY28585 |
| 特記事項 | | 3 | | | |
| | | 2 | | | 鶴田 |
| | 1 | スパイク | ステンレス鋼板 (SUS304) | ミディアムグレーメタリック ポリエステル粉体塗装 | |
| 部番 | 部品名 | 材質・素材厚 | 備考 | パナソニック株式会社 | |

