

交換用常用光ユニット

| 交換用常用光ユニット | 適合器具 |
|------------|------------------------|
| FK98331 | NNCF40135 NNCF40635 |
| FK98332 | NNCF40235 NNCF40735 |

・ユニットの交換には電気工事士の資格が必要です。交換は必ず電器店・サービス会社等に依頼してください。

警告

- 交換は、交換説明にしたがい確実に行う。交換に不備があると落下によるけがの原因になります。
- 電源通電状態で、常用光ユニットを交換しない。感電の原因となります。

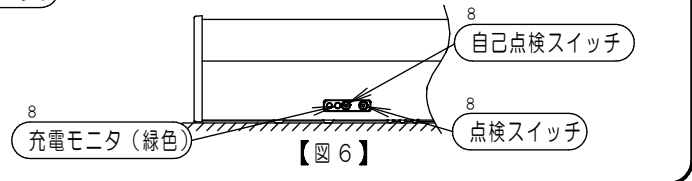
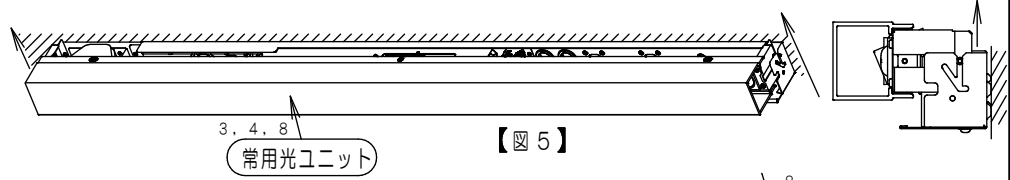
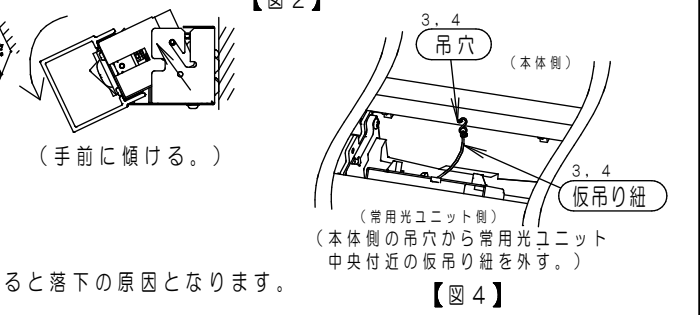
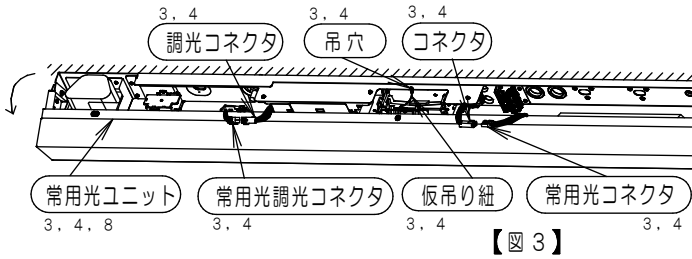
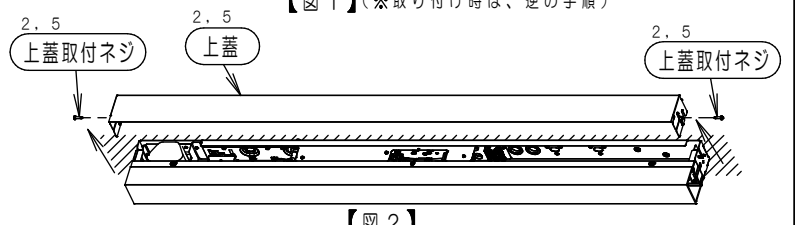
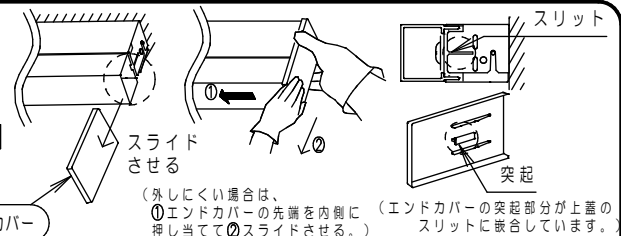
注意

- この部品は交換用です。常用光ユニット単独では使用できません。必ずパナソニック製適合製品の交換部品として使用し、他の用途に使用しないでください。
- 常用光ユニットのカバーに衝撃を与えない。破損した場合、感電・火災の原因となります。
- 取り付け取り外しは手袋など保護具を使用してください。けがのおそれがあります。
- 本説明書は常用光ユニットのみについて記載していますので、必ず組み合わせる適合器具の説明書とあわせてご覧ください。
- LEDを直視しない。目の痛みの原因になることがあります。
- LEDにはバラツキがあるため、同一品番でも商品ごとに光色・明るさが異なる場合があります。予めご了承ください。

■ 常用光ユニットの光源寿命(※)は、40,000時間です。■ 周囲温度が高い場合・点灯時間が長い場合などは寿命が短くなります。
※光源の寿命は、点灯しなくなるまでの総点灯時間または、全光束が点灯初期の85%に下がるまでの総点灯時間のいずれか短い時間を推定したものです。

常用光ユニットの交換方法

1. エンドカバーの取り外し
エンドカバー（両端）を水平にスライドさせ取り外す。【図1】
2. 上蓋の取り外し
上蓋取付ネジ（両端）を外し（5で再度使用します）、上蓋を取り外す。【図2】
3. 常用光ユニットの取り外し
 - ・ 常用光ユニットを手前に傾ける（結線作業準備）【図3】
 - ・ 常用光コネクタと本体側のコネクタを外す。
 - ・ 常用光調光コネクタと本体側の調光コネクタを外す。【図3】
 - ・ 仮吊り紐をはずす。【図4】
 - ※コネクタを外してから仮吊り紐を外してください。手順を間違えると落下の原因となります。
 - ・ 常用光ユニットを上方向にスライドさせて取り外す。【図5】
4. 新しい常用光ユニットの取り付け
 - ・ 新しい常用光ユニットを3の逆の手順で取り付ける。
 - ※仮吊り紐をつけてから、コネクタを接続してください。手順を間違えると落下の原因となります。
5. 上蓋、上蓋取付ネジ（両端）の取り付け
 - ・ 2の逆の手順で取り付け。
6. エンドカバー（両端）の取り付け
 - ・ 1の逆の手順で取り付け。
7. 電源の通電
 - ・ 電源を通電させる。
8. 点灯確認
 - ・ 電源通電状態で、常用光ユニット及び充電モニタ（緑色）が点灯するか確認する。【図6】
 - ・ 48時間充電後に点検スイッチを押し、非常点灯するか確認する。蓄電池は設置後通電し充電しないと非常点灯しません。



パナソニック株式会社 ライティング事業部 〒571-8686 大阪府門真市門真1048
お問い合わせ先 パナソニック 照明と住まいの設備・建材お客様ご相談センター
0120-878-709(フリーダイヤル) 0120-872-460(FAX)

