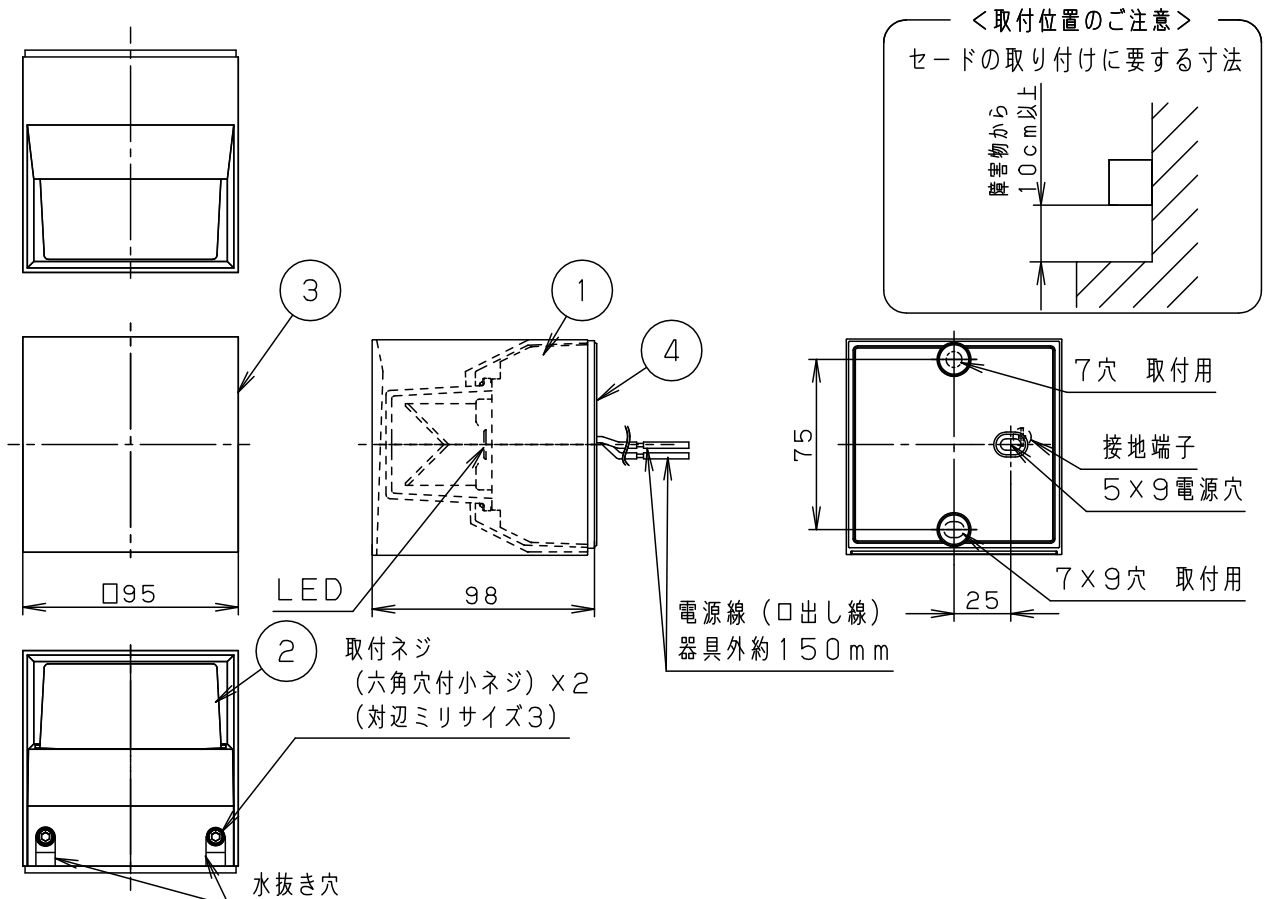


⚠ 注意：商品には寿命があります。詳細はCLX2021AAをご参照ください。



2 取付ネジ
(六角穴付小ネジ) × 2
(対辺ミリサイズ3)

電源線(口出し線)
器具外約150mm

＜取付位置のご注意＞
セードの取り付けに要する寸法
壁面から
100mm以上

7穴 取付用
接地端子
5×9電源穴
7×9穴 取付用

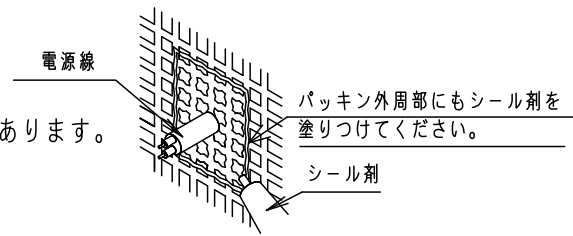
水抜き穴

＜使用上のご注意＞

- ・海岸隣接地帯では、塩害により短期間で錆が発生するおそれがあります。
- ・LEDにはバラツキがあるため、同一品番商品でも商品ごとに発光色、明るさが異なる場合があります。
- ・ほたるスイッチと接続する場合は1回路につきスイッチ3個までで
ご使用ください。
(4個以上のほたるスイッチを接続すると、スイッチを切にしても
器具が消灯しないことがあります)
- ・アクリル2回塗り(セード)
- ・電源ユニット内蔵型
- ・取付部絶縁ブッシング付
- ・ボックス取り付けはできません。

⚠ 安全に関するご注意

- ・防雨型器具です。
浴室などの湿気の多い場所では使用しないでください。
感電、火災の原因となります。
- ・壁面取付専用器具です。
図面方向以外には取り付けしないでください。
落下、感電、火災の原因となります。
- ・調光器と組み合わせて使用しないでください。
火災の原因となります。
- ・LEDを直視しないでください。目の痛みの原因となることがあります。
- ・本体面よりも大きな面に取り付けてください。
- ・取付面と取付パッキンのスキマおよびパッキン外周部に
シーラントを塗ってください。
また、背面より水のかかる場所へ設置しないでください。
指定外の取り付けは絶縁不良による感電の原因となります。



定格電圧	入力電流	消費電力					
AC100V	0.12A	6.0W					
LED	電球色(2700K Ra95) 明るさ:60形電球1灯器具相当		5			品番	
器具光束	245lm		4	取付パッキン	シリコンゴム	ブラック	防雨型 LGW81513LE1
器具質量	0.7kg		3	セード	アルミダイカスト	オフブラック レザ-サテンアクリル塗装	
特記事項			2	カバー	ポリカーボネート	透明つや消し	板野 加藤
			1	本体	アルミダイカスト	ホワイト レザ-サテンポリエステル塗装	
部番	部品名	材質・素材厚	備考	パナソニック株式会社			