

⚠ 注意：商品には寿命があります。詳細はCLX2021HAをご参照ください。

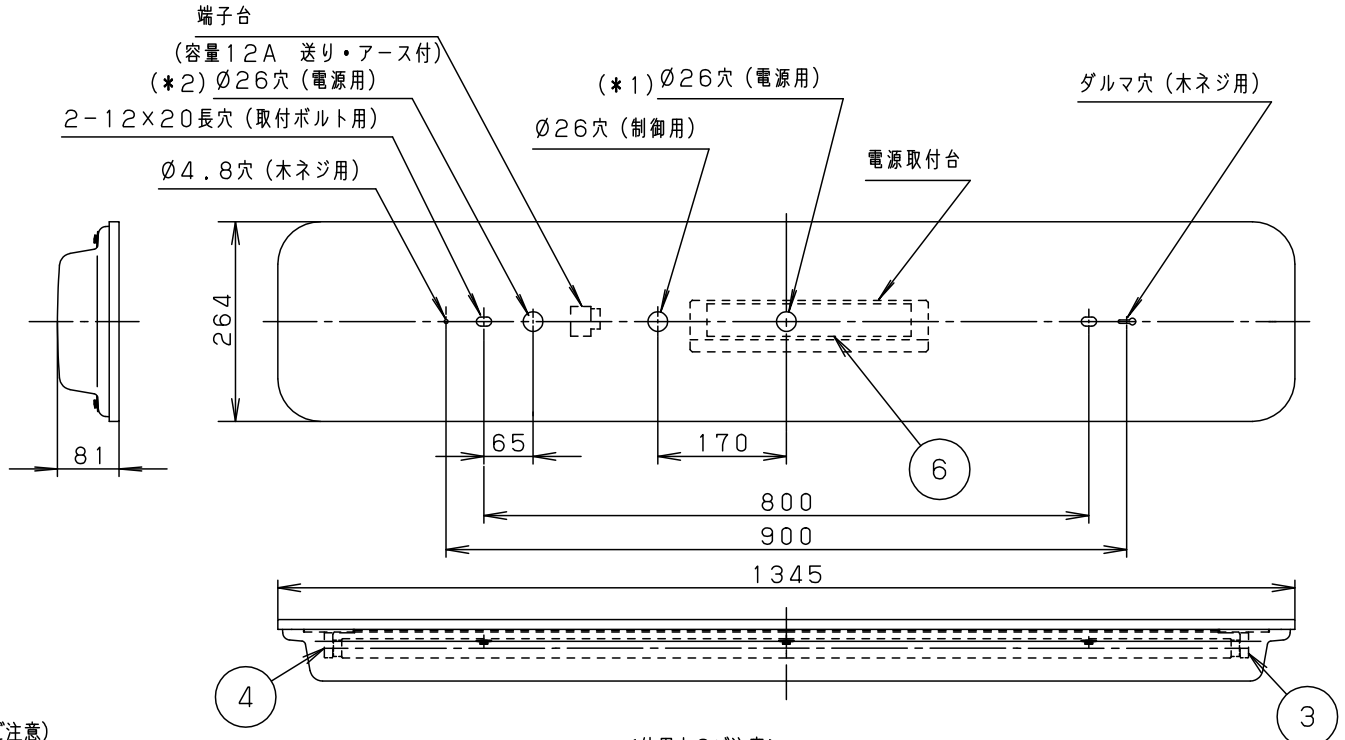
⚠ 安全に関するご注意

L形ピン LED

- 直射日光の当たる場所、湿気の多い場所、振動の強い場所、雨水のかかる場所、風の強い場所、腐食性ガスの発生する場所では使用しないでください。落下・感電・火災の原因となります。
- 天井直付器具です。壁面や傾斜天井への取付けはできません。落下の原因となります。
- LEDランプはガラス製です。取扱いに注意してください。破損によるケガの原因となります。

	定格電圧	AC100V	AC200V	AC242V
LT9	入力電流	0.64A	0.32A	0.27A
(LDL40S/29)	消費電力	64W	62W	62W

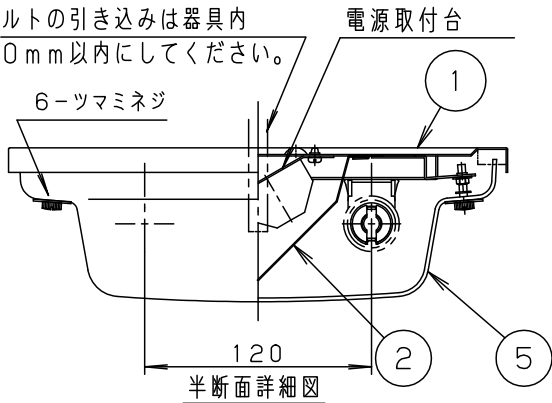
注) 起動方式の適合ランプ・光束等注記事項は、別紙「起動方式の承認図 (LT-KG)」を参照してください。
他の適合ランプご使用時の特性値は取扱説明書を参照してください。



(ご注意)

- *1：中央電源穴より配線する際は、電源線を安定器取付金具内より引き出すために施工性が低下します。
- *2：新設される場合は取付ボルト近傍の電源穴より配線することを推奨します。

ボルトの引き込みは器具内40mm以内にしてください。



<使用上のご注意>

- ・ラジオ、TVや赤外線リモコン方式の機器は照明器具から離して使用してください。雑音が入ったり、正常に動作しない場合があります。
- ・同時通訳機などの誘導無線を使用する場合、雑音が入ることがあります。事前に確認し、対策を講じてください。
- ・スイッチを接地側に取り付けた場合、消灯後もランプが薄暗く発光する場合があります。必ず非接地側（電圧側）に取り付けてください。（接地極のない電源では両切りスイッチをおすすめします。）
- ・LED素子にはバラツキがあるため、同じ品番のランプでも光色・明るさが異なる場合があります。あらかじめご了承ください。
- ・ソケットには、給電側と接地側（ソケットに▽表示）がありますので、ランプ取り付けの際は、方向性に注意してください。詳しくは、取扱説明書および器具に貼り付けられているラベルを参照してください。
- ・パナソニック製LEDランプを使用してください。パナソニック製LEDランプの特性に合わせた器具設計をしていますので、他社製LEDランプを使用すると、本来の性能が得られない場合があります。
- ・適合コントロールを使用する場合
 - ・適合コントロール側のスイッチで消灯した場合、消灯後もランプが薄暗く発光する場合があります。あらかじめご了承ください。
 - ・詳細は起動方式の承認図 (LT-KG) をご覧ください。
- ・器具に指定されたランプを使用してください。異なる組合せで使用すると、不点やチラツキ、故障の原因となります。
- ・間接照射殺菌灯と併用する場合は、8m以上離して設置してください。樹脂製カバー劣化の原因となります。
- ・空調設備などによる急激な温度低下、また直接器具に冷風が当たらない環境で使用してください。器具内に結露が発生する原因となります。
- ・ランプピンやソケットの導電板が酸化（腐食）し、不点灯に至る場合があります。湿気の多い場所、腐食性ガスの発生する場所では、使用しないでください。

別表

起動方式	適合ランプ (W・数)
LT	LDL40S/29 (29x2)、LDL40S/19 (19x2) LDL40S/14 (14x2)

ホワイト マンセル 1.0G9.6/0.1	6	電源					
適合ランプ	別表参照	5	パネル	帯電防止アクリル (t2)	透明		
W・数	別表参照	4	接地側ソケット	PP、PC	NZ0201		
器具質量	6.8kg	3	給電側ソケット	PP、PC	NZ0200		
特記事項		2	反射板	鋼板 (t0.4)	高反射白色粉体塗装		
		1	本体	鋼板 (t0.8)	高反射白色粉体塗装		
部番	部品名	材質・素材厚	備考	生産終了品 本器具は製造できません			
			部番	部品名	材質・素材厚	備考	パナソニック株式会社