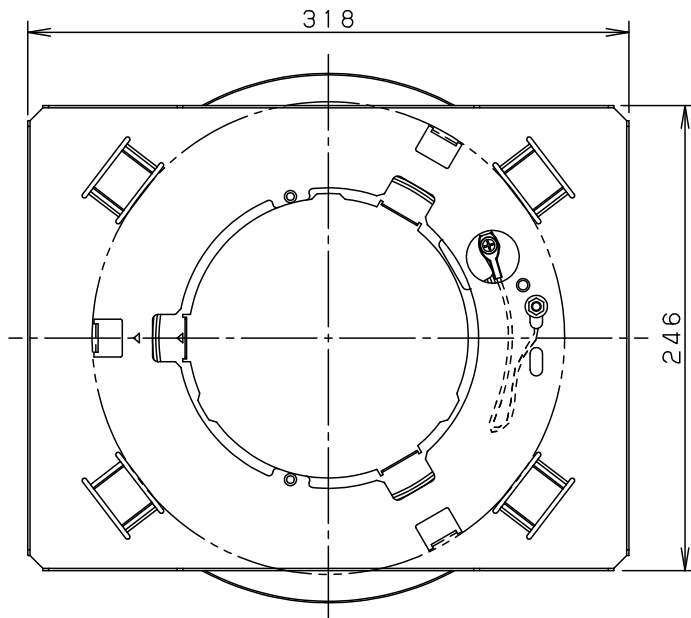


適合品番 (埋込穴φ150用LED照明器具・水平天井専用)

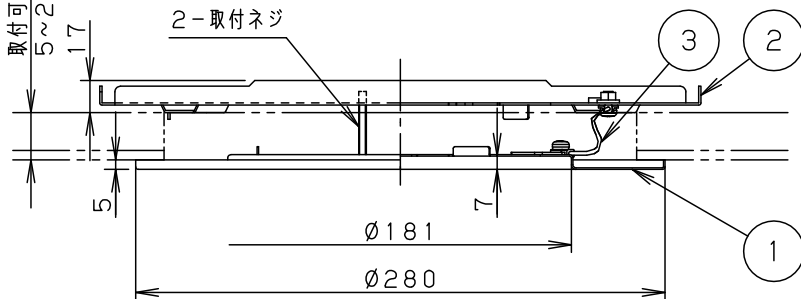
NDN22620~3	NDN22625~8	NDN22690	
NDN27600S/W~9S/W	NDN27610S~4S	NDN27615W~9W	NDN27650S/W~9S/W
NDN28600S/W~9S/W	NDN28610S/W~9S/W	NDN28660S/W~9S/W	
NDN46630S/W~3S/W	NDN46630SK/WK~3SK/WK		
NDN46635S/W~8S/W	NDN46635SK/WK~8SK/WK		
NDN46640S~3S	NDN46640SK~3SK	NDN46645W~8W	NDN46645WK~8WK
NDN46680S~3S	NDN46680SK~3SK	NDN46685S~8S	NDN46685SK~8SK
NDN66630S/W~3S/W	NDN66635S/W~8S/W	NDN66640S~3S	NDN66645W~8W
NDN66680S~3S	NDN66685S~8S	NDN66690S	
NDN86630S/W~3S/W	NDN86635S/W~8S/W	NDN86640S~2S	NDN86645W~7W
NDN86680S~3S	NDN86685S~8S	NDN96630S/W~3S/W	NDN96635S/W~8S/W
NDN96640S~2S	NDN96645W~7W	NDN96680S~3S	NDN96685S~8S
NDNN71503~4	NNF23181	NNF23183	NNF23191~3
NNN66901W~2W	NNN66911W~2W	NNN66921W~2W	NNN68901W~2W
NNN68911W~2W	NNN68921W~2W	NNN71503~4	
NNQ35430~9	NNQ35450~9	NNQ35530~9	NNQ35550~9
NNS20620W~3W	NSN68981WK~2WK	NTS65520W	NTS65521B/W~3B/W

適合品番 (埋込穴φ150用LED照明器具・傾斜天井専用)

NDN24620A~3A	NDN44600A~3A	NDN64600A~3A
--------------	--------------	--------------



取付可能天井板厚
5~25mm

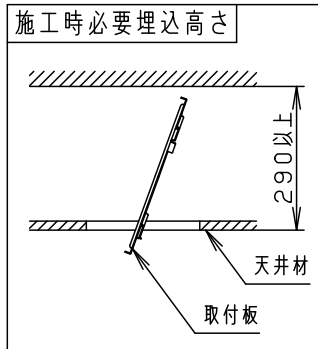


⚠ 安全に関するご注意

- 一般屋内用です。屋外や、水気、湿気のある所では使えません。絶縁不良による感電の原因となります。
- 傾斜天井埋込み (30° まで) 対応器具です。傾斜天井取付時は傾斜天井対応の器具をご使用ください。

(使用上のご注意)

- ロックワール等、柔らかい天井に取付ける場合は必ず、取付板と天井の間に補強材を入れて下さい。(取付板が天井にくい込み、枠と天井の間にスキマができることがあります。)
- 本商品は灯具と合わせて3kg以下でご使用ください。必ず、適合品番と組合わせてご使用ください。
- 必要な天井埋込深さは組合わせる器具により異なります。組合わせる照明器具の承認図をご確認下さい。
- 組合わせる照明器具によって枠の色及びツヤ等仕上げに違いがあります。同色同ツヤであっても違いが出る場合があります。



埋込穴寸法
φ250±2

	5				品番
ホワイト マンセル N9.5	4				NNN80007
器具質量 1.0kg	3	ワイヤー	ステンレス (φ2)		
特記事項	2	取付板	亜鉛鋼板 (t1.2)		鶴 芝 田 内
	1	枠	鋼板 (t0.8)	ホワイト半つや消し ポリエステル粉体塗装	
部番		部品名	材質・素材厚	備考	パナソニック株式会社

