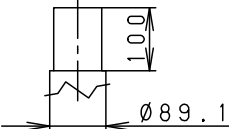
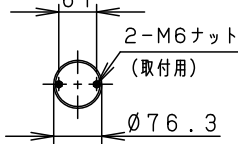
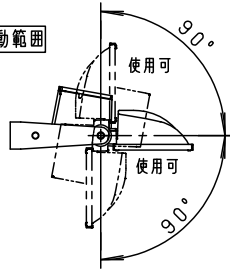


⚠ 注意：商品には寿命があります。詳細はCLX2021YAをご参照ください。

器具可動範囲



適合ポール先端部形状

適合丸型ケーブル外径

φ10.6~φ13.0
(3芯: 2mm²~3.5mm²
5芯: 2mm²)

適合ポール

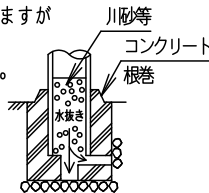
YD4509HN
トクポールXY4550CHN

適合オプション (別売)

| | |
|---------------|----------|
| 遮光ルーバ (前後用) | NNY28476 |
| 遮光ルーバ (前後左右用) | NNY28477 |

【使用上のご注意】

- 調光器と組み合わせて使用しないでください。
- モールライトを街路灯以外の特殊用途や特殊環境、塩害地域でご使用される場合は、別途ご相談ください。
- LEDにはバラツキがあるため、LEDユニット内のLED個々及び同一品番・シリーズ品番で発光色、明るさが異なる場合があります。予めご了承ください。
- 各品番の承認図は別にあります。必ず、各品番の承認図をご参照ください。
- 周囲温度は-20~35°Cでご使用ください。
- 不点の原因となりますので、施工以外の一時的な点灯確認以外は日中点灯しないでください。
- 内蔵タイマー使用時、個々の器具により点灯に5分程度の時間差が生じます。複数台を近接設置するなど、同時点灯が必要な場合は、外付タイムスイッチをご使用ください。
- 雨上がりなど、高湿度環境時に内部結露する場合がありますが異常ではありません。数日間、点灯・消灯を繰り返す事により消滅しますので、予めご了承ください。
- ポールの排水処理を行い、下部に川砂等を充填し、湿気が充満ないように施工してください。水が溜まると器具内部に結露が発生します。

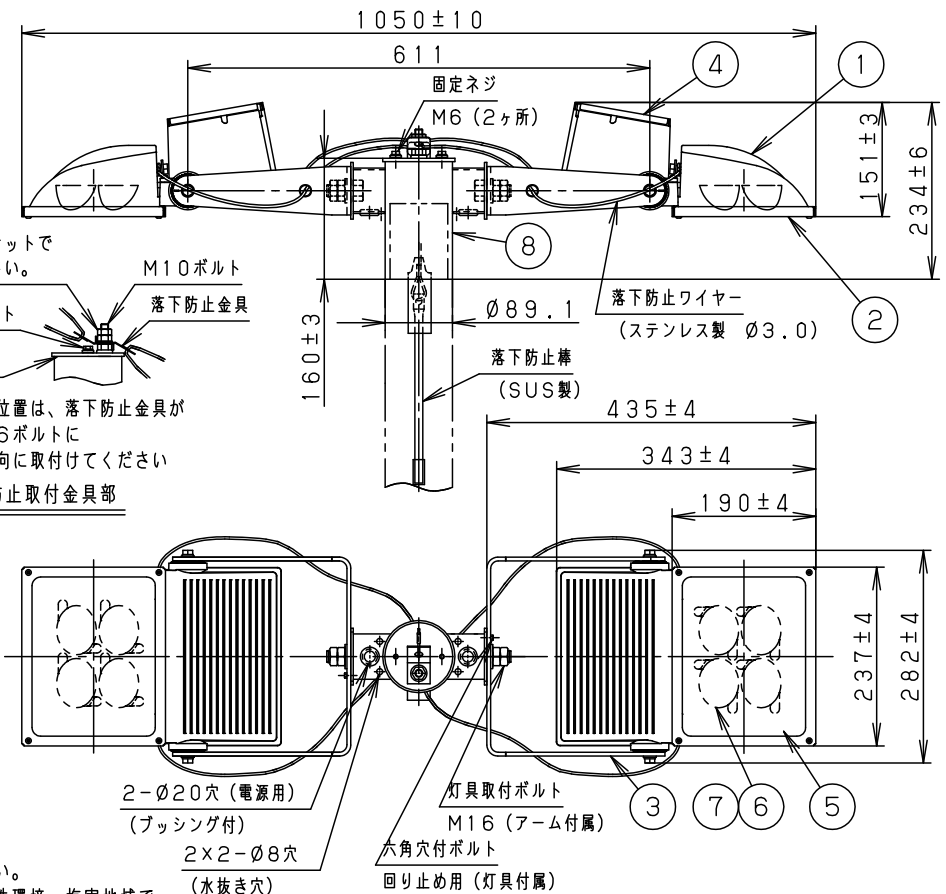


定格 (灯具1台あたり) ・初期光束補正機能付 (80%)

| | | | |
|------|-------------|-------|-------|
| 定格電圧 | 100V | 200V | 242V |
| 周波数 | 50Hz/60Hz共用 | | |
| 消費電力 | 99.0W | 98.3W | 97.6W |
| 入力電流 | 0.99A | 0.49A | 0.41A |

※本図は3枚1組です。動作及びスイッチ操作の説明はNNY24937-KG*をご参照ください。

| 品名 | 品番 | | | |
|-----------------|---------------|---------|----------|-------|
| | 灯具 | 2台の灯具質量 | アーム | 質量 |
| モールライトXY4497LF9 | NNY24937LF9x2 | 14.6kg | NNY28467 | 2.4kg |



⚠ 安全に関するご注意

- 防雨型器具です。浴室など湿気の高い場所には使用しないでください。絶縁不良による感電、火災の原因となります。
- 60m/s仕様です。これ以上の風速の影響を受ける場所では使用しないでください。器具落下の原因となります。
- 下向取付専用器具です。横向、上向き取付けしないでください。器具落下及び感電、火災の原因となります。
- 丸型ケーブルはCV又は2PNCTの電線をご使用ください。適合丸型ケーブル径はφ10.6~φ13.0mmです。指定外ケーブルを使用しますと感電、火災の原因となります。
- 落下防止ワイヤーを取外すなどの分解はしないでください。落下・感電・機能不良の原因となります。
- 寒冷地で使用する場合、つららが落ちると危険が生じるような場所には設置しないでください。つららができることがある場合は、つららの除去を行ってください。つらら落下による怪我の原因となります。

| | |
|------|------------------|
| 器具光束 | 23600lm |
| LED | 昼白色 (5000K、Ra85) |
| 配光 | 広角 |
| 器具質量 | 上表参照 |
| 特記事項 | |

| | | | | |
|----|---------|----------------|--|----------------------------------|
| 8 | ポール受け | 鋼管 (t2.8) | 溶融Zn-Al-Mg合金メッキ ミディアムグレイメタリック ポリエステル粉体塗装 | 光源寿命 60,000h |
| 7 | LEDユニット | | | |
| 6 | レンズ | アクリル樹脂 | | 品名 防雨型 モールライト XY4497LF9 |
| 5 | パネル | ポリカーボネート | 透明ツヤ消し | |
| 4 | 上蓋 | ステンレス鋼板 (t1.2) | ミディアムグレイメタリック ポリエステル粉体塗装 | 河野 赤濱 |
| 3 | アーム | ステンレス鋼板 (t5.0) | ミディアムグレイメタリック ポリエステル粉体塗装 | |
| 2 | 枠 | ステンレス鋼板 (t1.2) | ミディアムグレイメタリック ポリエステル粉体塗装 | パナソニック株式会社 |
| 1 | 本体 | アルミダイカスト | ミディアムグレイメタリック ポリエステル粉体塗装 | |
| 部番 | 部品名 | 材質・素材厚 | 備考 | |

