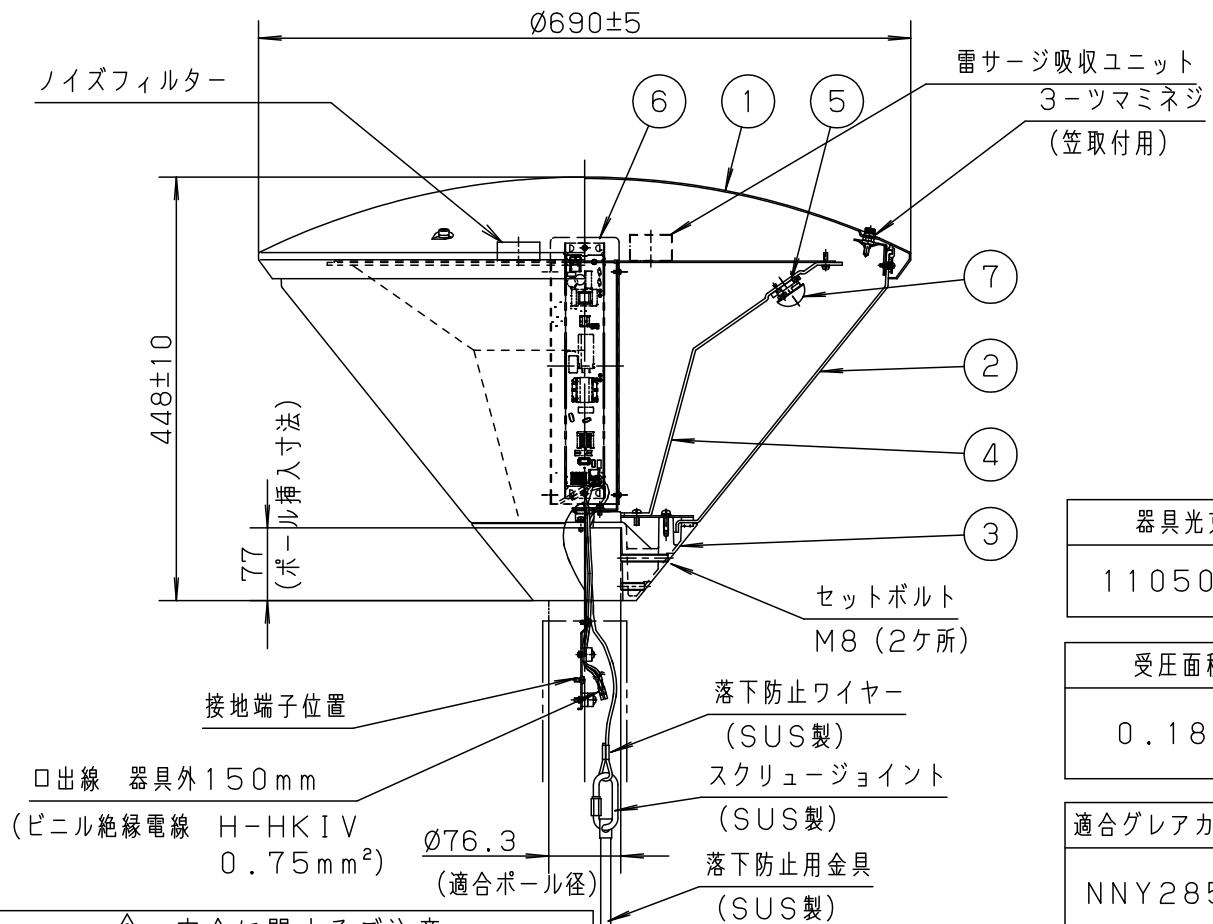


⚠ 注意：商品には寿命があります。詳細はCLX2021YAをご参照ください。



器具光束	11050lm
受圧面積	0.18m <sup>2</sup>
適合グレアカット板	NNY28531

⚠ 安全に関するご注意

- 防雨型器具です。浴室など湿気が多い場所には使用しないでください。絶縁不良による感電、火災の原因となります。
- 60m/s仕様です。適合以外のアーム、ポールとの組合せでは使用しないでください。器具落下の原因となります。
- 上向取付専用器具です。横向、下向取付けしないでください。浸水による感電、火災の原因、器具落下の原因となります。
- 寒冷地で使用する場合、つららが落ちると危険が生じるような場所には設置しないでください。つららが落ちることがある場合は、つららの除去を行ってください。つらら落下による怪我の原因となります。

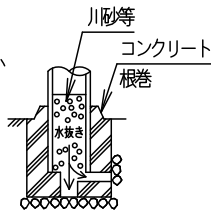
※セットボルト締め付け用六角棒レンチ呼び4別途必要です。

適合ポール

- ・エバーライト・LEDモールライト用ポール (4.5m)
- ・トクポール (モールライト用 (4.5m))  
Ø76タイプ (ミディアムグレーメタリック)  
環境配慮型溶融亜鉛メッキタイプ
- ・テーパーポール (4.5m)  
Ø76タイプ (ミディアムグレーメタリック)  
環境配慮型溶融亜鉛メッキタイプ

【使用上のご注意】

- モールライトを街路灯以外の特殊用途や特殊環境、塩害地域でご使用される場合は、別途ご相談ください。
- LEDにはバラツキがあるため、同一品番でも商品ごとに発光色、明るさが異なる場合があります。予めご了承ください。
- 電源線はØ2、3.5mm<sup>2</sup>以下をご使用ください。
- 周囲温度は-20~35°Cでご使用ください。
- 不点の原因となりますので、施工以外の一時的な点灯確認以外は日中点灯しないでください。
- 結露する恐れがありますが使用上問題はありませぬ。予めご了承ください。
- ポールの排水処理を行い、下部に川砂等を充填し、湿気が充満しないように施工してください。水が溜まると器具内部に結露が発生します。



定格

定格電圧	100V	200V
周波数	50Hz/60Hz共用	
消費電力	74.4W	73.2W
入力電流	0.745A	0.373A
光源寿命	60000時間	

		7	レンズ	アクリル樹脂		
		6	電源ユニット		1個	
		5	LEDユニット		12個	品番 (モールライト)
LED	昼白色 (5000K Ra70)	4	反射板	アルミ板 (t3)	ホワイト ポリエステル粉体塗装	防雨型
器具質量	10.5kg	3	本体	アルミダイカスト	ミディアムグレーメタリック アクリル塗装	NNY22140ZLE7
特記事項		2	グローブ	アクリル	透明	林 尾身
		1	笠	アルミ板 (t1.5)	ミディアムグレーメタリック アクリル塗装	
部番	部品名	材質・素材厚	備考	パナソニック株式会社		

