

- エミット・フル2線インターフェースパネル (Web計量対応形)
- 通信機能付 多回路電力チェッカー

《学校法人 北海学園》では校舎2棟の新築と駅出入口・通路の新設に伴い、照明監視・制御と使用電力量・給水量・給油量などが確認できるシステムを導入。学園地区のネットワークを活用した効率的な環境整備を実践されています。



▲地下1階、地上8階建ての美しい佇まいを見せる《北海商科大学新校舎》



▲隣接するキャンパスの受付のパソコンからも照明監視・制御、電力量、給水量などの確認が可能

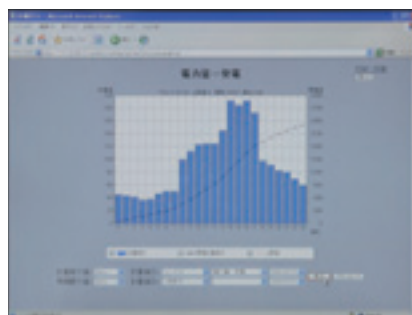
1885年創立の「北海学園様」では、この度、“北海学園大学大学院法務研究科(法科大学院)”“北海商科大学”の新校舎を、札幌市内の「札幌豊平キャンパス」に隣接する形で新築されました。また、地下鉄「学園前」駅地下コンコースと接続する出入口を新設し、豊平旭町校地と高速光ケーブル接続によるネットワークシステムを整備されました。

この新校舎建設、駅出入口・通路の新設に際して、各建物、各フロア、各部署・部位ごとに照明監視・制御(個別・調光制御、グループ制御、パターン制御)や電力・給水・給油などの使用量確認が、イントラネット上の汎用パソコンを利用してWeb画面から行える当社の「エミット・フル2線式リモコン(Web計量対応形)」をご採用いただきました。

画面に触れるだけの簡単な操作で多彩な照明制御が可能のため、きめ細かな省エネが可能になりました。また、電力・給水・給油などの各種計量データは、簡単に画面上で確認でき、さらにCSV形式で保存できるので、データの有効活用が図れ、新たな省エネ対策に役立てることもできます。



▲法科大学院1階の案内室に設置された照明主操作盤の地図画面で照明監視・制御を実施



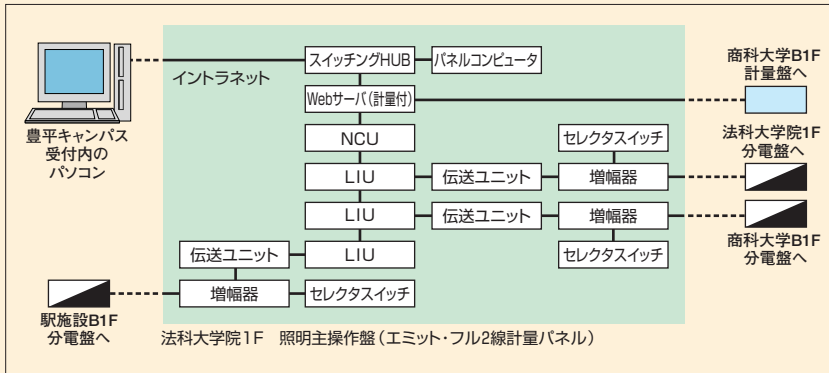
▲電力使用量の日報表示。月報・年報表示なども可能なため、目的に応じたデータ収集が容易

■概要

名	称/北海学園大学大学院法務研究科(法科大学院)、北海商科大学様、札幌市高速鉄道東豊線「学園前」駅出入口4番
所在地	札幌市豊平区豊平6条6丁目10番 他
主	学校法人 北海学園様
模	敷地面積:8,463㎡ (北海学園大学大学院法務研究科(法科大学院)様) 地下:1階、地上:2階 建築面積:755.50㎡ 延床面積:2043.15㎡ (北海商科大学様) 地下:1階、地上:8階 建築面積:891.90㎡ 延床面積:7868.90㎡ (東豊線「学園前」駅地下鉄出入口、通路) 地下:2階、地上:1階 建築面積:93.99㎡ 延床面積:382.17㎡
設計・監理	株式会社ドーコン様
建築工事	岩田建設株式会社様
電気設備工事	弘和電気株式会社様
竣工	2006年8月31日

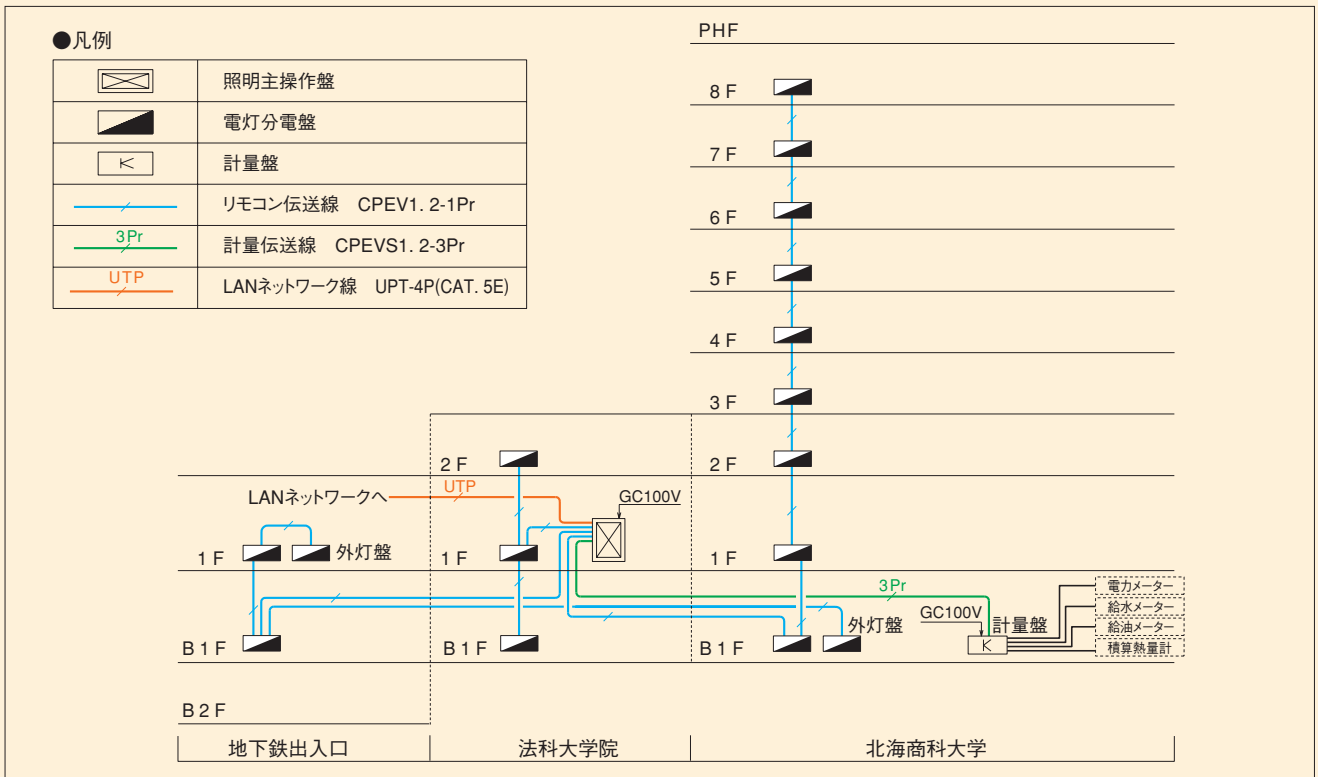
Web画面から照明コントロールと使用電力量や給水量、給油量を確認。 画面タッチの簡単操作で、快適な照明環境と効率的なエネルギー管理を実現しています。

■システム概要図



▲法科大学院1階の案内室に設置された照明主操作盤と内器

■システム図



●納入商品の概要

品名	数量
Webサーバ(計量機能付)	1コ
NCU	1コ
LIU	3コ
伝送ユニット	3コ
増幅器	4コ
リレー制御用T/U	66コ
リモコンリレー	240コ
蛍光灯用連続調光T/U	19コ
白熱灯用T/U付調光ユニット	19コ
リモコントランス	20コ
リモコンスイッチ	173コ
照度センサスイッチ	2コ
多回路電力チェッカー	2コ



▲フロアごとのリレー制御盤



▲電力チェッカーを組み込んだ盤



▲講義室と入り口のリモコンスイッチ