

## 敷地内に点在した建物の照明を、汎用パソコンとイントラネットで簡単に、高度に集中管理できるようになりました。

パナソニック(株)の津工場では、新開発のエミット・フル2線式リモコンを自社の照明制御システムに採用し、敷地内に点在する複数棟の照明の集中管理に取り組みました。エミット・フル2線式リモコンは、Webを利用してインターネット・イントラネットに接続し、汎用パソコンで照明を監視・制御する技術です。建物まで行かなくても、Web画面から点滅区分の変更やシステム診断、バックアップなどを行えるため、照明の省エネ・快適化と省力化を同時に推進することができました。

また、既存のフル2線式リモコンにエミット・フル2線インターフェースパネルをプラスするだけでシステムアップが可能なおも、大きな導入理由になりました。

パナソニック(株)の津工場ではフル2線式リモコンがすでに導入済みであり、またインフラとしてイントラネットも稼動していましたが、ごく短期間と少ない商品の追加で、システムが完成しました。LANやインターネット・イントラネットの採用が常識化しつつあるいま、エミット・フル2線式リモコンは時代のトレンドにぴったりの特長を備えた照明制御システムであるといえます。

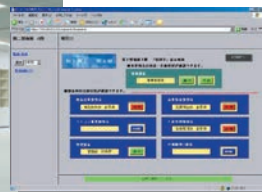


### ▲事務所スペース

社員のパソコンのWeb画面から部署ごとに点灯状態の確認や退出時に座席の照明を消灯できるので、省エネ意識の向上につながります。



照明制御画面



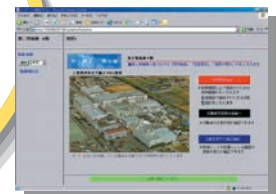
在席表示画面

**ブラウザから  
各部署や部位ごとの  
照明監視・制御、在席状況の  
確認などが行え便利。**



### ▲守衛室

離れた建物にある守衛室からもパソコンにより照明の点滅状態の確認が可能です。

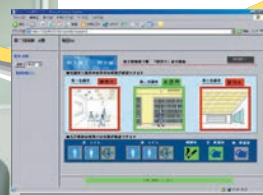


TOP画面

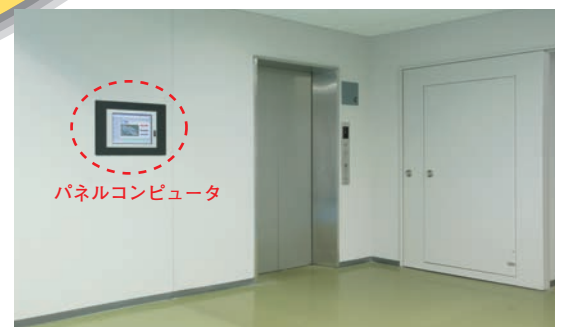


### ▲会議室

熱線センサーにより在室(使用)状況を検知し、パソコン画面から確認ができます。また、ワイヤレススイッチの採用で、照明・ブラインド・スクリーンを手元でまとめてコントロールできます。



会議室使用表示画面



パネルコンピュータ

### ▲エレベータホール

フロアの入り口に設けられたパネルコンピュータ。社員の退社時にはフロア確認のうえ、消灯ができます。

