

《高齢者福祉施設 ケアハウス西院》では、 イントラネット上の汎用パソコンからWeb画面を見ながら 建物内の照明監視・制御と使用電力量・給水量の確認を実施。 大幅な省エネを図りながら快適な居住空間を実現しています。

本格的な少子・高齢化社会が到来し、高齢者の皆様の保健福祉に対するニーズが急速に増加しています。このため、京都市では介護保険制度の円滑な運営を図ると共に、「京都市民長寿すこやかプラン」に基づき、各種施策の充実を図っておられ、その一貫としてこの程竣工されたのが「ケアハウス西院様」です。

この「ケアハウス西院様」の新築にあたって、施設内各所の照明監視・制御と電気使用量・給水量の確認がWeb画面から簡単に行える、当社の「エミット・フル2線式リモコン (Web計量対応形)」をご採用いただきました。

同ケアハウスにご採用いただいたシステムは、照明器具の個別制御、グループ制御、パターン制御をイントラネット上の汎用パソコンを使用してWeb画面から行うことが可能です。操作は非常に簡単のため、事務員の方はもちろん看護師や介護職員といった方でも無理なく操作できます。

また、照明の監視・制御に加えて、電力量や給水量の計量、設備警報の表示なども照明制御と同じパソコンで行うことが可能です。



▲全室個室で、プライバシー保護を重視した居住性の高い生活空間を実現した《ケアハウス西院様》



▲管理室のパソコンから館内の照明監視・制御と電力量確認が可能



▲館内1階のフロアを地図画面として表示できるので、直感的な操作が可能



▲1階厨房照明の1日の使用電力量を1時間ごとに表す日報グラフ

■概要

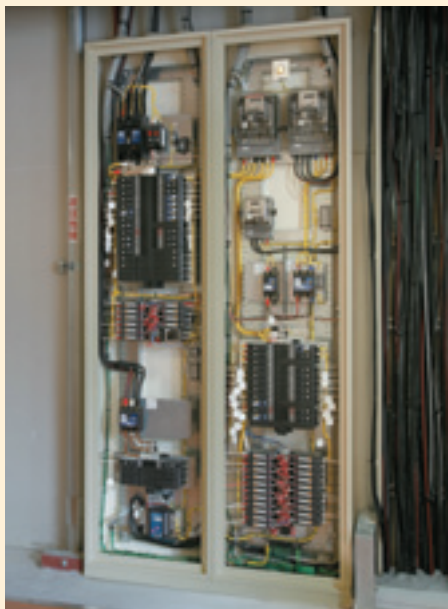
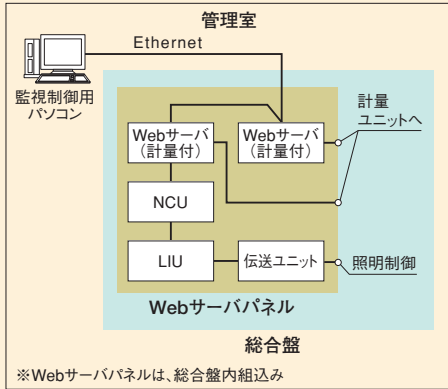
名称 / ケアハウス西院様
所在地 / 京都市右京区西院清水町3-1
施工主 / 社会福祉法人 伏見にちりん福祉会様
定員 / 55名
構造・規模 / 鉄筋コンクリート造地上8階建て
延床面積: 3,067.83㎡
設計・監理 / 株式会社 コム・アソシエイツ様
施工 / 株式会社 下岡建設様
電気設備工事 / 株式会社 植田電機様
竣工 / 2005年9月30日

Web画面から館内照明の最適コントロールと使用電力量・給水量の確認をすることで、省エネと省力化の両立を図りながら、快適な照明環境を実現しています。

■システム概要図

●凡例

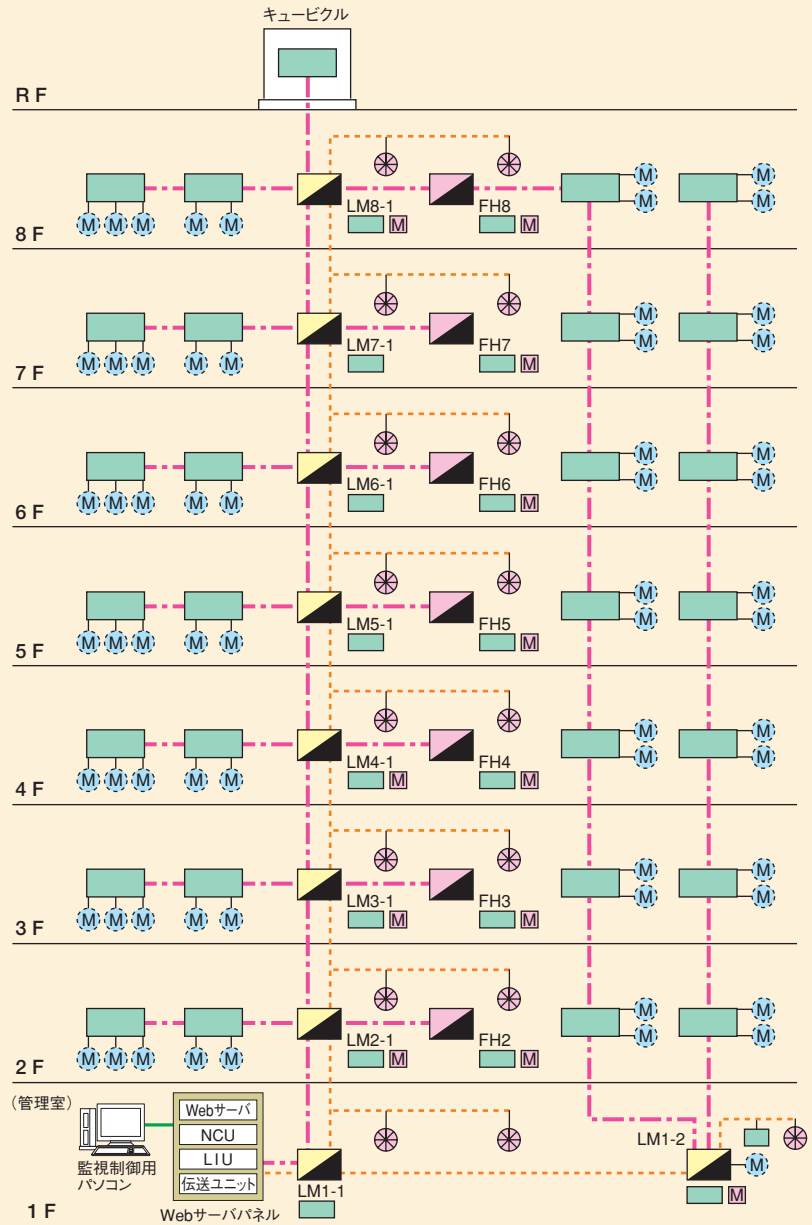
- : 計量T/U
- : 電灯・動力盤
- : 床暖房用制御盤
- : 照明制御信号線
- : 計量・警報用信号線
- : Ethernet
- M : 電力計量メーター (パルス発信機付)
- M : 給水計量メーター (パルス発信機付)
- LM : リモコンスイッチ



▲フロア毎のリレー制御盤

●納入商品の概要

品名	数量
Webサーバ(計量機能付)	2コ
NCU	1コ
LIU	1コ
伝送ユニット	1コ
リレー制御用T/U	40コ
リモコンリレー	140コ
リモコンランス	16コ
リモコンスイッチ	35コ
計量ユニット	50コ



▲エミット・フル2線計量パネルを組み込んだ管理室盤



▲管理室内の集中操作スイッチ