

ニーズ

廊下・通路等の照明を違和感無く省エネを図りたい

用途

ホテル等、24時間照明を消さない共用部に！
 (例)廊下、EVホール、階段、トイレ



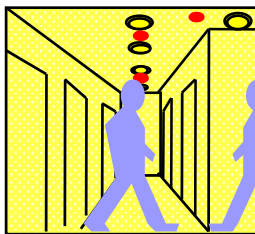
WRT3364K
 熱線センサ付自動スイッチ
 (親器・広角検知形)

ご使用例

ホテルの共用通路照明を熱線センサにより自動化

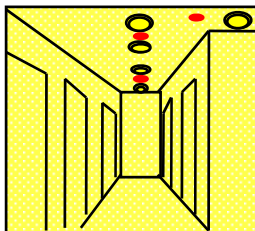
- ・朝・夕・夜の人の出入りが多い時間帯は100%点灯
- ・深夜は30%点灯にて人を検知した時のみ80%点灯
 (フェード制御により30%から80%まで3秒かけてシーン切替え・・・違和感がありません)

朝・夕・夜

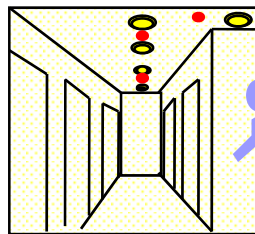


100%点灯

人が居なくなっても
 100%点灯を維持

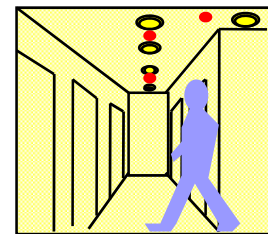


深夜・昼間



30%点灯

人を検知

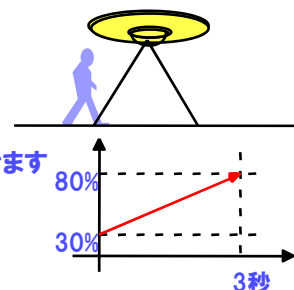


80%点灯

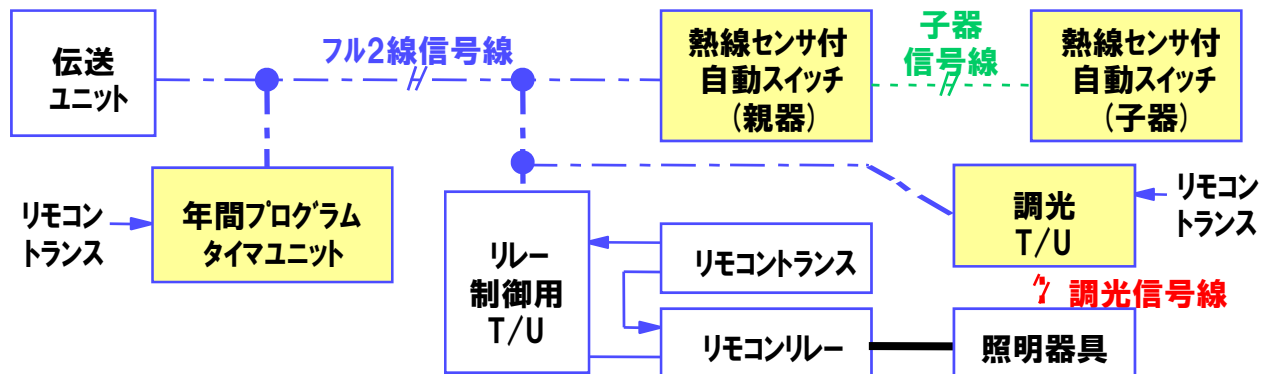
フェード3秒

フェード制御

人を検知し、30%点灯から
 80%点灯になるまで3秒
 かけて徐々に明るくしていきます

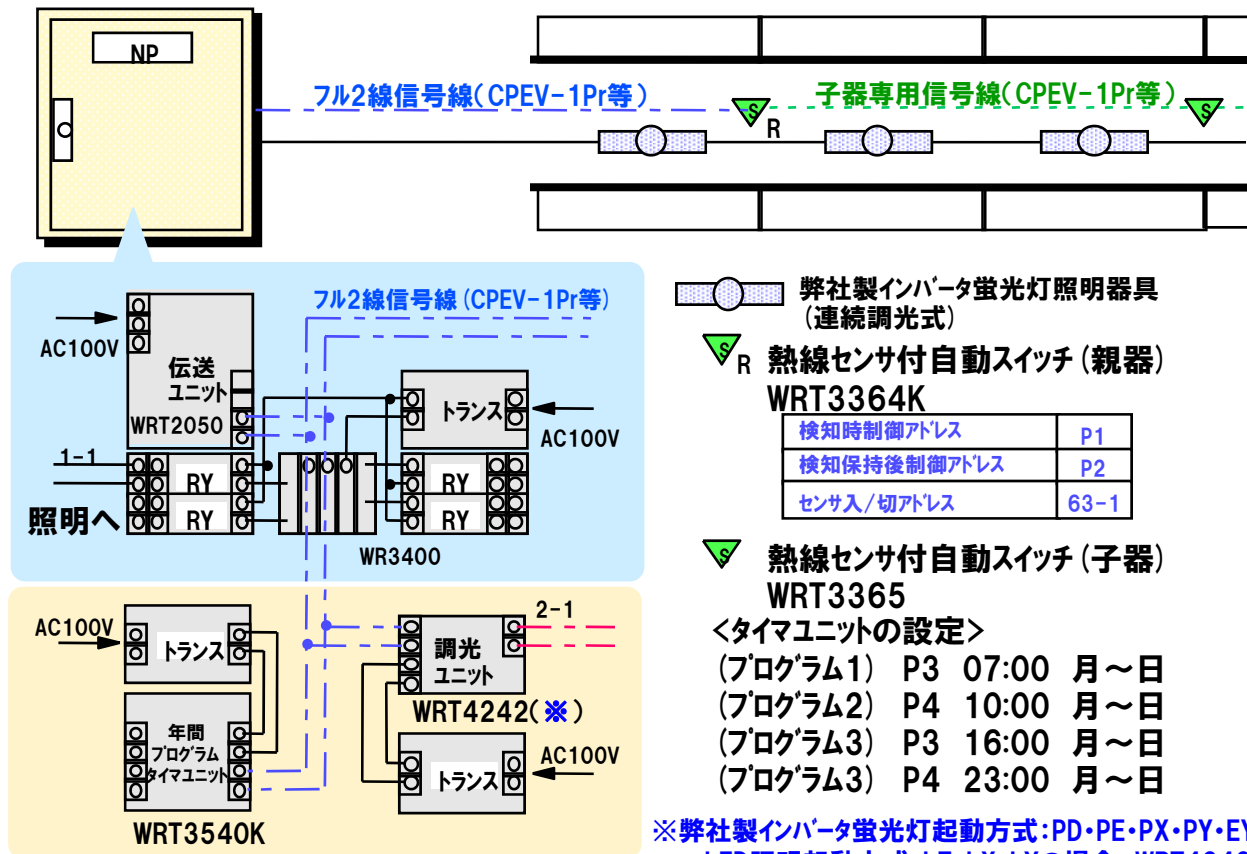


構成図



詳細説明

フル2線リモコン基本構成+熱線センサ(親器)、熱線センサ(子器)、タイマユニット、調光T/U、リモコンランスにより構成



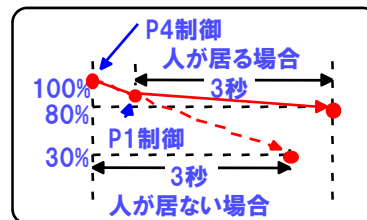
動作説明

【朝・夕~夜・・・照明100%点灯、センサ停止】 P3・・・1-1 ON 2-1 100% ON 63-1 OFF
タイマにより07:00,16:00→P3制御→照明100%点灯,センサ停止

【深夜・昼間・・・照明30%、センサ自動】 P4・・・1-1,63-1 ON 2-1 30% ON フェード3秒

タイマにより10:00,23:00→P4制御→照明30%点灯,センサ自動

※フェード3秒をP4に設定する理由
フェード3秒を設定しないとP4制御がおこなわれる時に人が居る場合でも30%点灯になります。違和感を防止するためフェード時間を設定しています。



■人を検知した場合 P1・・・1-1 ON 2-1 80% ON フェード3秒
熱線センサにより→P1制御→照明80%点灯(フェード3秒にて)

■人が居なくなった場合 P2・・・1-1 ON 2-1 30% ON フェード3秒
熱線センサにより→P2制御→照明30%点灯(フェード3秒にて)

<ご注意>

・パターン・グループ制御内容の設定は小形P・G設定器(WRT9600)等にて設定してください