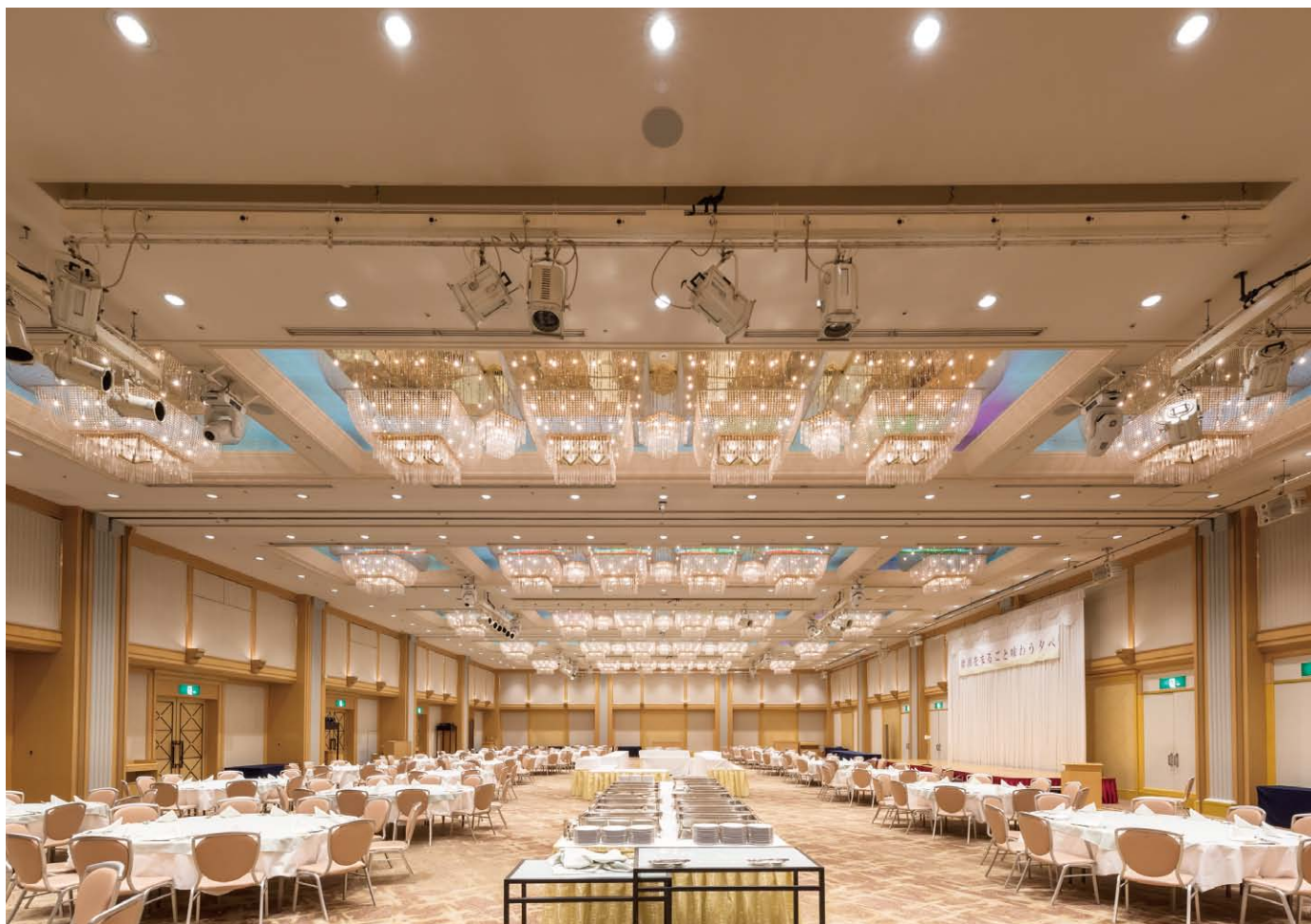


「ホテルメトロポリタン盛岡NEWWING」のメインバンケットで、美しいフェード特性の「LED客席ダウンライト」が採用されました。

岩手県盛岡市 ホテルメトロポリタン盛岡NEWWING 様

収容人数（正餐）500名（シアター）1100名



メインバンケット「メトロポリタンホール」

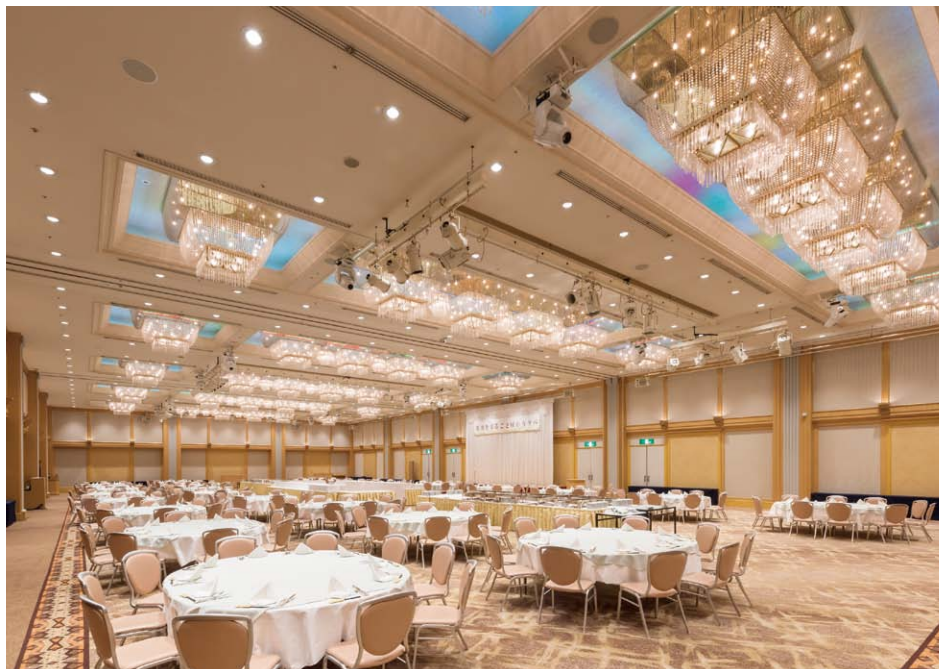
美しいフェード特性の「LED客席ダウンライト」が、
上質な雰囲気醸し出す空間演出の一助になっています。

岩手県盛岡市の中心、JR盛岡駅に直結する「ホテルメトロポリタン盛岡」。ワンランク上のサービスを提供するために誕生した新館「NEW WING」のメインバンケットが「メトロポリタンホール」です。ヨーロッパの邸宅をイメージした上質な雰囲気の中に、花や植物からインスピレーションを受けたデザインを施し、優しさの中にも華やかさを感じる空間となっています。

今回の改修では、この空間に適した色温度のあかりで、美しいフェードイン・フェードアウトができる「LED客席ダウンライト」を導入。6mの天井高を活かした壮麗なシャンデリアのあかりにマッチし、上質な雰囲気づくりに必要な調光演出を可能にしながら、消費電力の大幅な削減を実現しています。盛岡の地で30年以上の歴史を刻むホテルで、新しいあかりが“おもてなしの心”を伝えるしつらえのひとつとなっています。

ホテルメトロポリタン盛岡NEWWING・外観





メインバンケット「メトロポリタンホール」

■概要

施主／盛岡ターミナルビル株式会社 様
所在地／岩手県盛岡市
設計・施工／
パナソニックESエンジニアリング株式会社
リニューアル／2017年3月

■施設概要

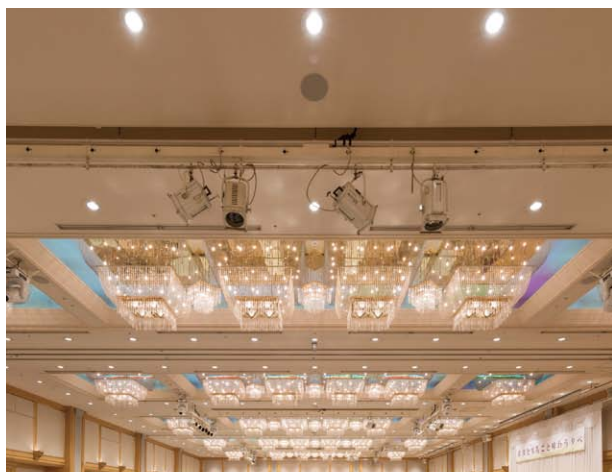
<メトロポリタンホール>
延べ床面積／約1000㎡(約302坪)
収容人数／(正餐)500名
(シアター)1100名

■納入機器

調光装置
直回路盤
手動調光操作器
LED客席ダウンライト(180灯)

美しいフェード特性で、 調光演出が求められる さまざまな空間に対応した 「LED客席ダウンライト」

- 調光範囲はハロゲンと同じ0%～100%で、美しいフェードイン・フェードアウトを実現。
- 低天井から高天井までの対応や、色温度、配光タイプなど、多彩なバリエーションをラインアップ。
- PWM信号で調光が可能。
- DMX制御にも対応。(DMX-PWM信号変換器が必要)



メトロポリタンホール・天井部(LED客席ダウンライトのみ新設)



調光装置

メトロポリタンホール

■調光装置

主幹	入力電源1 1φ3W 210V/105V 50Hz 入力主幹1 MCCB 3P 400AF/300AT
	入力電源2 1φ3W 210V/105V 50Hz 入力主幹2 MCCB 3P 400AF/300AT
調光回路	IL100V 30A×30回路 IL100V 20A×27回路 IL100V 30A×9回路 IL100V 20A×16回路 FL100V 16A×36回路
直回路	100V MCCB 2P 50AF/20AT×1回路

■直回路盤

主幹	入力電源 1φ3W 210V/105V 50Hz 入力主幹 MCCB 3P 225AF/225AT
直回路	100V MCCB 2P 50AF/30AT×24回路 100V MCCB 2P 50AF/20AT×12回路

パナソニック株式会社 エコソリューションズ社 マーケティング本部 照明商品営業部

〒105-8301 東京都港区東新橋1丁目5番1号 ☎(03)6218-1131 (代表)

© Panasonic Corporation 2017 本書からの無断の複製はかたくお断りします。

このチラシの記載内容は2017年8月現在のものです。