

照明設計に変化を持たせ回遊する楽しさを演出

三井アウトレットパーク北陸小矢部

Mitsui Outlet Park Hokuriku Oyabe



物件概要

開業：2015年7月
 所在地：富山県小矢部市
 施主：三井不動産株式会社
 設計：株式会社熊谷組一級建築士事務所
 株式会社ベレッツァ・エスプレッソ
 施工：熊谷組・石黒建設共同企業体
 電気工事：北陸電気工事株式会社

フードコートのシンボリック要素として、特注シャンデリアを設置した。



外観夜景



共用部は基本的にワンコアLEDダウンライト等を配置。色温度は3500Kで設定し、落ち着きがありながら活気ある空間を演出している。



吹き抜け空間はRGBによる演出で天井の膜を照らし上げ、演出効果を出した。

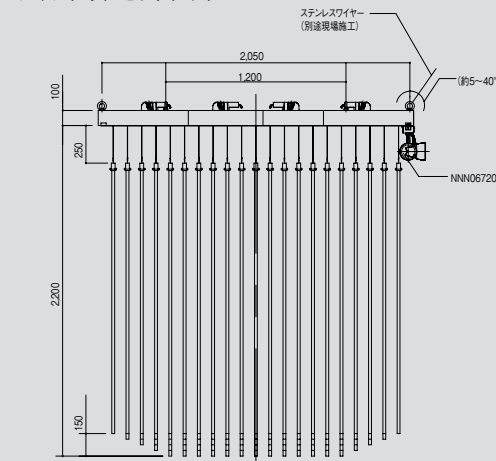


左：レッド 上：グリーン 下：ブルー

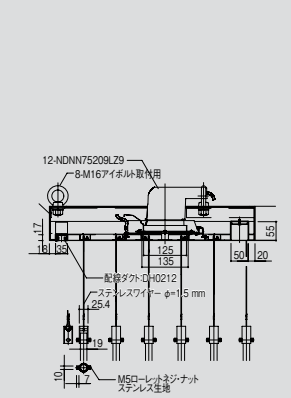
Lighting Point



シャンデリアモックアップ



シャンデリア立面 縮尺1/50



シャンデリア立面 縮尺1/5

シンボリックな明かりを演出

フードコートのシンボルとして特注シャンデリアを設置した。シャンデリアは、空間の広さに負けないシンボリックな意匠を追求し、きらめき感が出るように気泡入りのアクリルパイプを使用した。気泡の量、パイプの太さ、配置を実験で検証し、ボリューム感のあるシャンデリアを製作した。

建築に溶け込む明かり

北陸初のアウトレットモールである三井アウトレットパーク北陸小矢部の商業部分全体の照明計画。地域連携のコンセプトから木素材を多く使用した内装となっており、空間全体を暖かみのあるものとしている。照明はその木の雰囲気壊さないようにしながらも、照度確保ができる計画とし、間接照明や建築に溶け込む光学設計のダウンライト等を使用した。吹き抜け空間ではRGBの演出照明を採用し、時間によって空間の印象を変化させている。フードコートには特注のシャンデリアを配し、空間にシンボリックな明かりを演出することにより、ほどよい輝度感を与えた。



蘇 朔望氏

三井不動産株式会社
 商業施設本部 リージョナル事業部
 事業推進グループ 統括

立山連峰と日本海をイメージしたモールに合った照明器具、フードコート他、特注器具を含めてすべてLED照明を採用することができ、省エネ、省メンテナンスを図ることができました。



パナソニックEC担当：

山田 学
 東京商業照明EC