

複数台制御（複数台プロジェクター監視制御ソフトウェア）

2000 lmタイプ／1000 lmタイプ 共通

◆こんな事ができます。

- ① スペースプレーヤー複数台をグループ分けし、手元のパソコンからグループ毎に電ON/OFFの制御などを実施できます。

ボタンで実施できる主なコマンドは、以下のとおりです。

- 電源ON/OFF
- AVミュート/シャッター
- プロジェクタ入力切替（Sign, HDMI の切り替え）

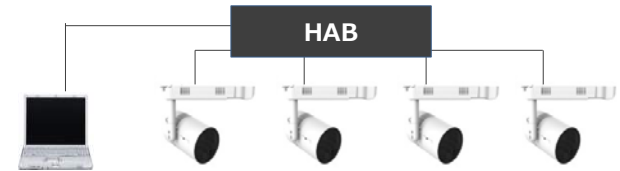
- ② コマンド入力機能を使えば、数種類の制御を行うことができます。
（メモリービューアーでのダイレクト再生、メモリービューアーへ切り替え など）
- ③ 本ソフトを使用して、簡単なスケジュール（何時何分にこのコマンドを送信するなど）を運用する事も可能です。
- ④ 簡単な静止画を割り込み再生させる事も可能です。

複数台制御（複数台プロジェクター監視制御ソフトウェア）

2000 lmタイプ／1000 lmタイプ 共通

◆設定方法

- ① スペースプレーヤーとPCをHABを経由しLANでつなぐ。



- ② 各スペースプレーヤーの有線LANのIPアドレスを、それぞれ重ならないように変更する。ただし、各IPアドレスのグループを同じにする。

<アドレス変更方法>

スペースプレーヤーのリモコンで、「メニュー」→「ネットワーク」→「有線LAN」で、それぞれのIPアドレスが重複しないように末3桁の数字を変更→「保存」

SP 1（192.168.10.105）

SP 2（192.168.10.106）など

※上記例では、（192.168.10）までは全て同じにすることで、同じグループになります。

[DHCP]	オフ
[IPアドレス]	<u>192.168.10.100</u>
[サブネットマスク]	255.255.255.0
[デフォルトゲートウェイ]	192.168.10.1
[DNS1] / [DNS2]	無し

- ③ PCのIPアドレスについても、上記同様に設定（スペースプレーヤーとIPアドレスが重ならないようにする）

複数台制御（複数台プロジェクター監視制御ソフトウェア）

2000 lmタイプ／1000 lmタイプ 共通

④ PCに（複数台プロジェクター監視制御ソフトウェア）をインストールする。

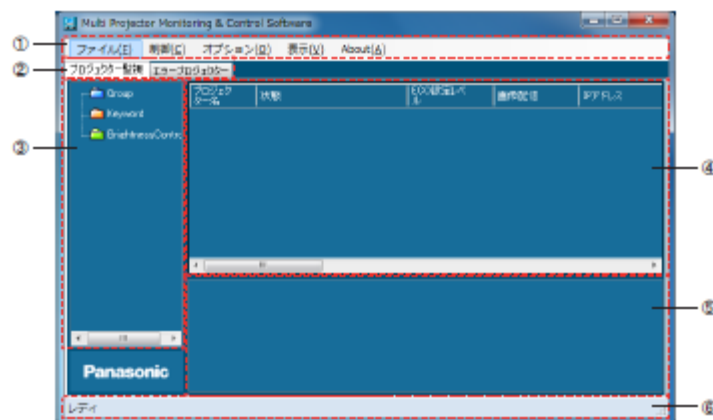
- ソフトはスペースプレーヤー同梱のCDに入っています。
- Web上では、以下のURLからダウンロードすることも可能です。
WebからDLする場合は、アドレス変更の前に実施してください。

URL:http://www2.panasonic.biz/es/lighting/shop/spaceplayer/support/application/multi_mc/index.html

⑤ 複数台プロジェクター監視制御ソフトウェアを立ち上げる

下記のような画面が表示されます。

<プロジェクター監視>画面



- ① メニュー
プロジェクターの登録（→ 14 ページ）、制御コマンド実行（→ 38 ページ）、オプションの設定（→ 84 ページ）、スケジュール一覧表示（→ 48 ページ）などを行うときに使用します。
- ② [プロジェクター監視] タブ、[エラープロジェクト] タブ
プロジェクター監視画面とエラープロジェクト表示画面を切り換えます。
- ③ ツリー部
設定されているグループ、プロジェクター、キーワード、輝度コントロールが表示されます。
- ④ 簡易情報表示部
ツリー部で選択されたグループ、キーワードおよび輝度コントロールに属する複数のプロジェクターの情報の一覧が表示されます。
- ⑤ コマンド実行ログ表示部
制御コマンド（→ 38 ページ）、スケジュール機能（→ 42 ページ）の実行結果が表示されます。
- ⑥ ステータスバー
本ソフトウェアの状態が表示されます。

複数台制御（複数台プロジェクター監視制御ソフトウェア）

2000 Imタイプ／1000 Imタイプ 共通

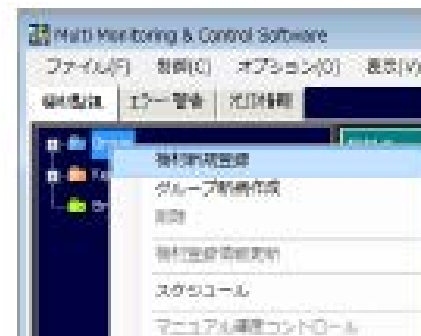
⑥ プロジェクタを登録する。（グループ登録）

登録には、下記の2つの方法があります。

- (a) 前ページのツリー部で設定する
スペースプレーヤーが属するグループのアイコンを選択。
その後、「メニュー」→「ファイル」→「機材新規登録」を選択。



- (b) 前ページのツリー部で設定する
スペースプレーヤーが属するグループのアイコンを選択。
その後、右クリックから「機材新規登録」を選択。



複数台制御（複数台プロジェクター監視制御ソフトウェア）

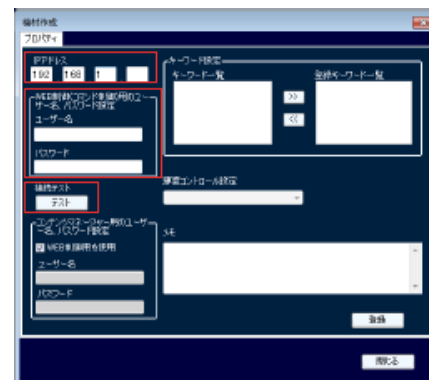
2000 Imタイプ／1000 Imタイプ 共通

- ⑦ 右の画面が表示されたら、IPアドレス・ユーザー名・パスワードを入力。

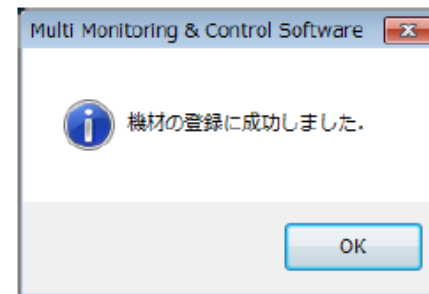
※ユーザー名パスワードは、各スペースプレーヤーのWeb制御にて設定しているものを入力ください。

工場出荷時は【ユーザー名：admin1】【PW: Panasonic】

※IPアドレスは同じものは登録できません。



- ⑦ テストボタンを押し、接続を確認の後、確認画面で「OK」を押すと登録完了です。



複数台制御（複数台プロジェクター監視制御ソフトウェア）

2000 lmタイプ／1000 lmタイプ 共通

◆操作方法

- ① 制御したいグループを選択し、「制御」→「制御コマンド」のタブをクリック
（下図が表示されます）

電源…電源ON/OFFが可能

AVミュート…ON/OFFが可能

入力切替…HDMI等の制御可能

コマンド入力：メモリービューアーへの切り替え

IIS：MV1

ダイレクト再生（メモリービューアー内のフォルダ再生）

ONK:1 リモコンボタン1に相当

ONK:2 リモコンボタン2に相当

- ・
- ・
- ・

