

1 TOP SPECIAL CONTENTS
[パナソニックの取り組み]
電力の小売全面自由化を
ビジネスチャンスと
捉える。

9 全国エキスパート工事店様
ご提案活動報告会 2015
株式会社吉原中央電業社 様
株式会社小林電気商会 様
有限会社ナリデン 様

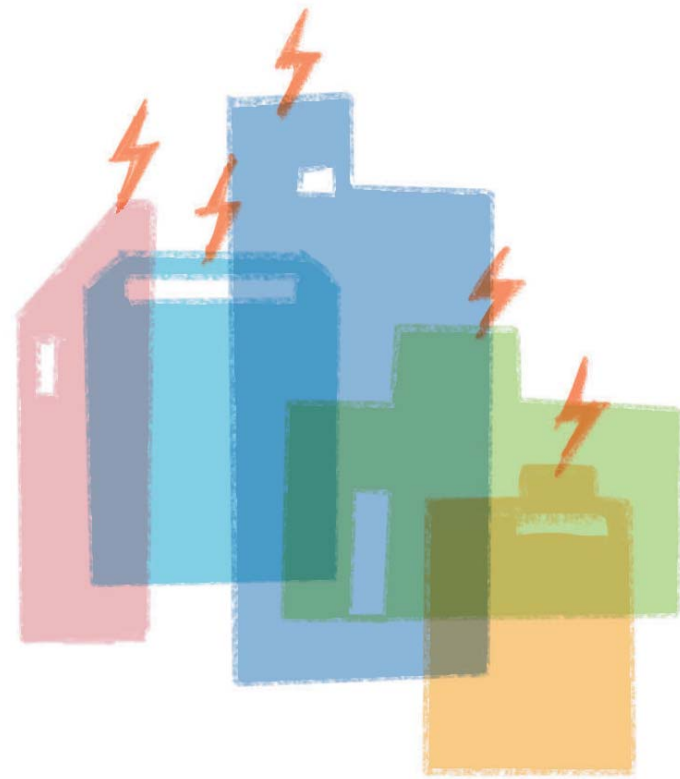
13 [ソリューション提案のお取り組み]
エマネージシステムの導入で
ショールームの電気料金を
24%削減。
株式会社九南 様

水銀灯が主流だった
サービスステーション照明を、
オールLED化。
真栄電設株式会社 様

19 新商品情報

※ 本誌では略称を用いています。
また敬称は略させていただきます。

電力の 小売全面自由化を ビジネスチャンスと 捉える。



2016年4月から電力の小売全面自由化がスタートし、
一般家庭など小口需要家も電力会社を
選ぶ時代に入りました。

電気を販売する登録小売電気事業者は
すでに255社(3/14現在)が登録されています。
小売全面自由化によって電気料金の値下げとともに、
国全体の消費電力抑制が期待されます。
HEMS導入のご提案はもとより、
その先を見据えた省エネコンサルタントとしての
ご提案が電気工事会社様に求められ、そこから
大きなビジネスチャンスが広がる可能性があります。

電力の小売全面自由化によって約8500万の 家庭や商店等が電力会社を選ぶ時代へ

電力システム改革は、以下の3つのステップで進められています。

- 1 2015年：広域系統運用の設立
- 2 2016年：小売の全面自由化
- 3 2020年：送配電部門の法的分離

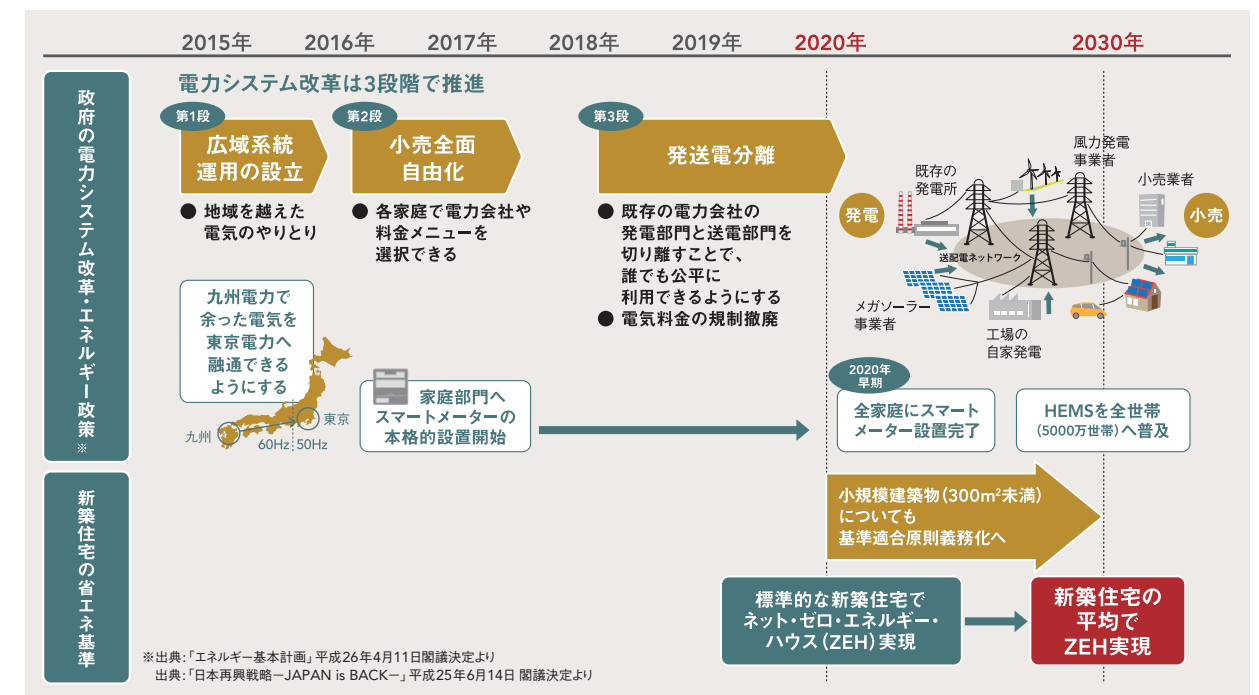
今回の電力の小売全面自由化は2ステップ目に当
ります。大口需要家に対する自由化は2000年から導
入されていましたが、これで一気に約8500万契約者が
電力会社を自由に選ぶことになります。その市場規模は

8兆円あり、少しでも安い電気を求める顧客の獲得をめ
ざして、異業種から電力市場に参入する企業の間で本格
的な競争が始まることが予想されます。

2030年まで続く政策のあと押し

政府は、温室効果ガスの排出量において2030年度
に2013年度比26%減を実現するために、2020年に
300m²以下の新築にも「2013年改正省エネ基準」の
適合義務化、2030年までに「新築住宅の平均でZEH

(ネット・ゼロ・エネルギー・ハウス)化」を目標に掲げています。
目標達成に向けては、さまざまな補助金等による政策が
不可欠と考えられ、省エネのご提案にうまく活用すること
がビジネス上の重要なポイントとなってきます。



電力会社の変更には、リスクもある

一般家庭へのアンケートによると「電気代が10%下がるなら電力会社を変更する」との答えが約60%^{※1}あります。そのようななか、2016年2月末時点ですでに約27.4万件の「家庭向け新料金プラン」への切り替え申請がされており、一般家庭における関心の高さがうかがえます。^{※2} 電力会社もさまざまなプランを用意しています。長期契約割引をはじめ、ガスや携帯電話とのセット

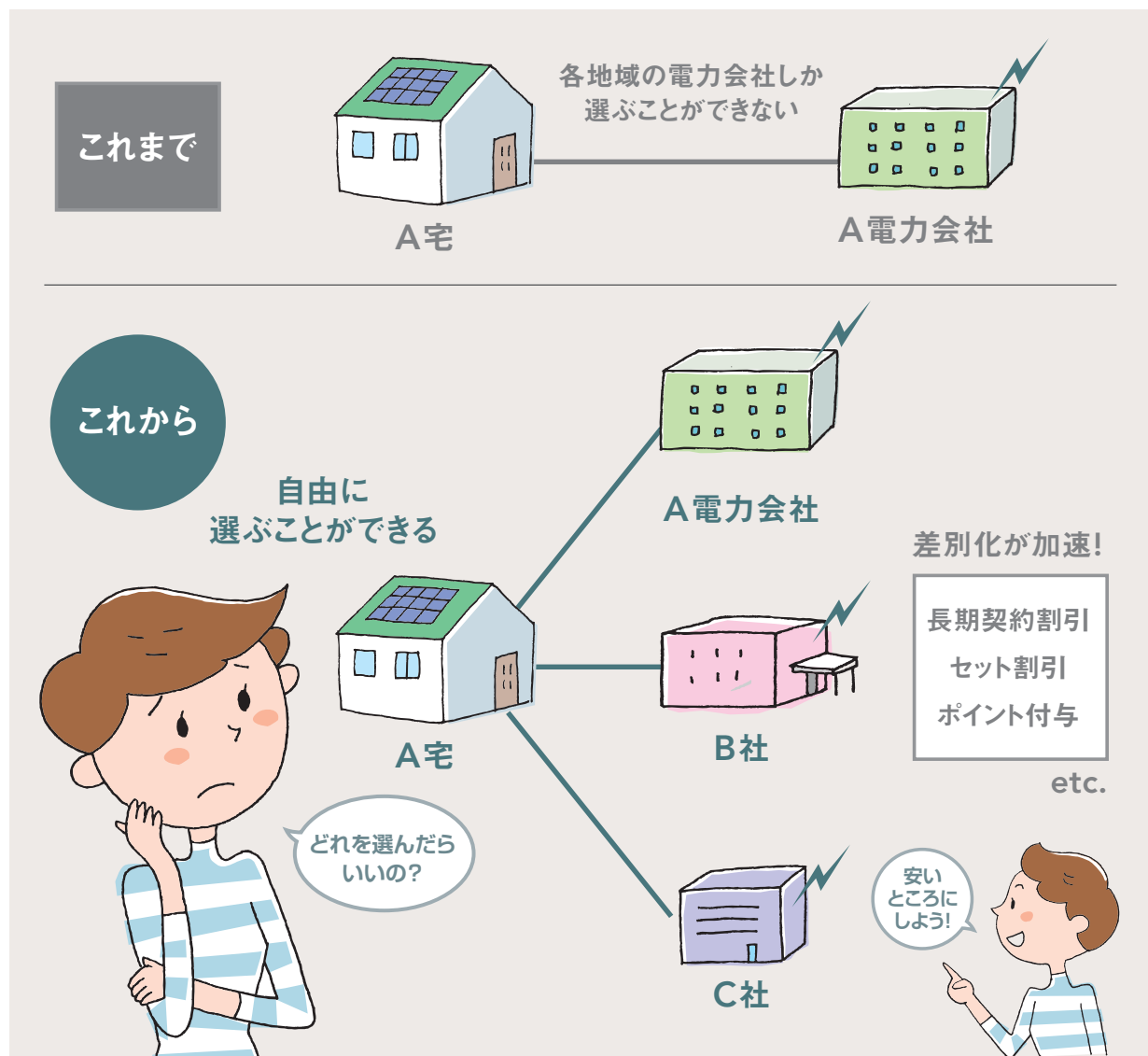
割引の他に、日中の電気代を高くして夜間料金を下げる時間帯別メニューが設定されている電力会社もあります。どの電力会社を選ぶ際にも基本となるのは、現在の電気の使用状況を正しく把握することです。その上で電力会社を選択しないと、期待するほど電気代が安くならな

※1 出典:資源エネルギー庁「小売全面自由化の広報 平成27年11月18日」
 ※2 出典:電力広域的運営推進機関 平成28年3月4日「スイッチングの申し込み状況(2月26日現在)の公表について」

電力使用の傾向を知るために HEMSが不可欠に

電気の使用状況を把握するためにHEMSによる電気「見える化」提案が今後ますます重要になってきます。いつどこで何をどれだけ使用したか、住まいの細かな状

況を知ることが電力小売自由化への対応として欠かせないものとなります。



電力の小売全面自由化時代、 さらにその先を見据えた パナソニックのスマートHEMS

政府は2030年までにHEMSを全世帯に普及させる目標を掲げています。普及促進のための新たな政策も当然予測できますので、今後は新築住宅にはHEMSが標準仕様になると思われます。パナソニックのHEMS対応住宅用分電盤「スマートコスモ」および「AiSEG」は、電力システムが大きな改革を迎える時代を視野に入れた製品です。

HEMSによる電力使用の「見える化」は、きめ細かく

知るということが重要です。スマートコスモは最大49回路の計測が可能で、一般家庭の全回路計測を実現しました。このデータを元に、より効率的な節電のアドバイスをするはもちろん、電力会社が設定する各メニューを比較してご家庭ごとに最適な電力会社を選ぶコンサルティング提案など、電力小売自由化を電気工事会社様のビジネス拡大の契機に結びつける可能性がある製品です。

これからの料金メニュー

HEMSがあればご家庭の電気を見る化できるので、ライフスタイルにあった電気料金プランが検討できます。



電気使用量グラフ

最適メニュー例(プランは架空のものです。)
注)電力事業者によって取り扱うプランは異なります。

例1 夜に電気をたくさん使うお宅

例2 土日に電気をたくさん使うお宅

例3 平均的に電気を使うお宅

夜型プラン
 (深夜・早朝に電力単価が安い)
 夜に趣味の時間をもったり朝に家事をするご家庭向けのプラン。

週末型プラン
 (土日に電力単価が安い)
 土日に在宅していることが多い方、土日にまとめて家事をされる方向向けのプラン。

従量電灯プラン
 (電力単価が一定)
 在宅が多いご家庭や1日を通してたくさんの電気を使わないご家庭向けのプラン。

スマートコスモ・AiSEGを組み合わせれば、最大49回路の計測が可能。詳細な使用状況を把握し、省エネに活かすことができます。



新電気料金メニュー ～電力会社別状況～ (2016.3.25時点)

既存の電力会社も新たな料金プランを発表しています。

今後は最適なプランの相談に乗ることも、電気工事会社様の大事な役割となりそうです。

電力会社名	実量契約制	新料金メニュー
北海道電力	×	『eタイム3(Sプラン)』
東北電力	○	『よりそう+シーズン&タイム』『よりそう+ナイト12』『よりそう+ナイト&ホリデー』他
東京電力	○	『スタンダードS,L,X』『プレミアム』『スマートライフ』『夜トク8,12』
中部電力	×	『ポイントプラン』『おとくプラン』『とくとくプラン』『スマートライフプラン』
北陸電力	×	『くつろぎナイト12』『節電とくとく電灯・プラン』
関西電力	○	『eスマート10』
中国電力	○	『ぐっとずっと。プラン』(スマートコース・シンプルコース・ナイトホリデーコース・電化Styleコース)
四国電力	×	『ホリデーeプラン』『スマートeプラン[タイプL+]』『スマートeプラン[タイプH+]』
九州電力	○	『スマートファミリープラン』『電化でナイト・セレクト』『スマートビジネスプラン』
沖縄電力	—	新メニュー発表未定

※2016年3月25日現在。内容は変更になる場合があります。詳細は各電力会社にご確認ください。

建物全体の省エネ化が義務となる時代へ突入

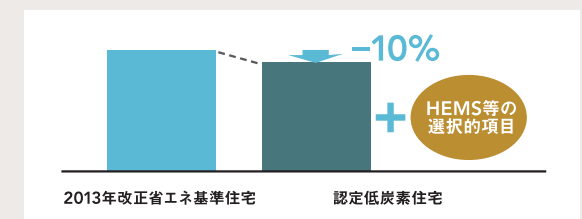
電力システム改革の目的は「電力の安定供給の確保」「電気料金の最大限抑制」「需要家の選択肢と事業者の事業機会の拡大」ですが、それと同時に住宅のエネルギー管理による省エネルギーを推進していく

政策も次々に提出されています。これからの新築住宅は一定の省エネ基準をクリアしなければならず、電気工事会社様にもトータルでの省エネ提案が求められる時代と言えるでしょう。

2020年から段階的に省エネ義務化

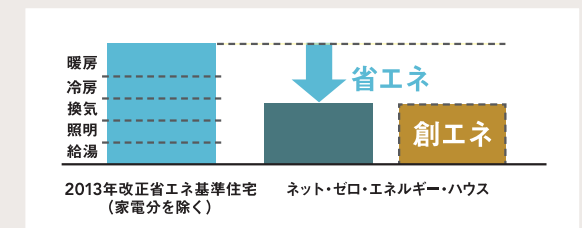
新築の住宅において2020年までに「2013年改正省エネ基準」を満たすことが義務化されています。これは外壁や窓などの断熱性能に加え、空調、換気、照明、給湯設備での省エネが求められます。さらにそこから一次エネルギー消費量マイナス10%以上とする「認定低炭素住宅」、そして2030年にはネット・ゼロ・エネルギー・ハウス(ZEH)が一般住宅の標準となるロードマップが政府によって作成されています。HEMSとともに高効率設備機器の導入も視野に入れ、ZEH

対応への提案力やトータルサポートなどのノウハウがビジネスチャンスとして見えてきます。



ネット・ゼロ・エネルギー・ハウス(ZEH)とは

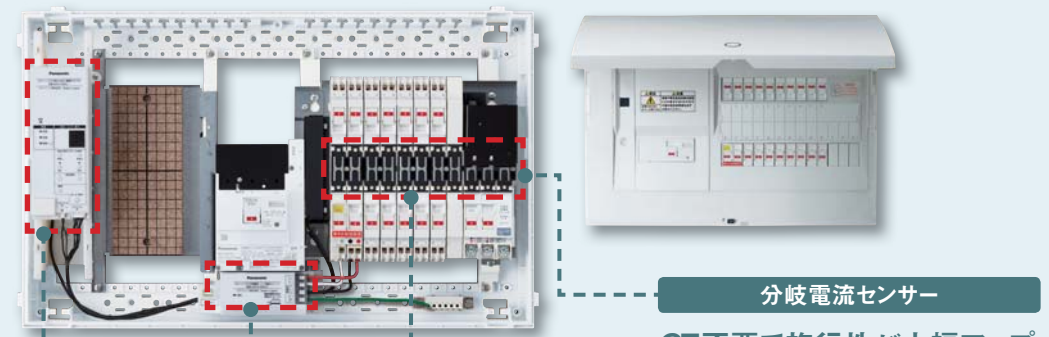
ZEHは、1年間で消費する住宅の一次エネルギー量が正味(ネット)で概ねゼロ以下となる住宅を指します。ZEHをクリアする条件として
 1 住宅の高断熱化
 2 設備の高効率化
 3 創エネ が挙げられます。



スマートコスモ これからの住まいのスタンダード。HEMS対応住宅分電盤。

将来の拡張性 スマートコスモ本体内部にあらかじめ通信ユニットや連系ブレーカを収納できますので、将来、太陽光発電システムやエネファーム、蓄電池など電気設備を追加する場合も対応できます。

抜群の施工性 住宅分電盤内の全回路に分岐電流センサーを搭載し施工時間を短縮。さらに幹線引込開口と分岐配線作業スペースの拡大により、配線施工性が向上しました。



AiSEG無線アダプタ
AiSEGとの通信に必要なAiSEG無線アダプタを標準搭載。

分岐電流センサー・特定用CT(回路増設用)
最大49回路の計測が可能。様々な配電パターンに対応。

分岐電流センサー
CT不要で施工性が大幅アップ。分岐電流センサー搭載。

特定用CT(回路増設用)
最大8回路(100/200V)

発電設備も計測可能!
太陽光発電 エネファーム

分電盤の内部に分岐電流センサーを搭載し、全分岐回路の電流計測が可能になりました。CTが不要なので配線施工性が大幅にアップしています。

Q 電力会社を変更すると、新しく電線を引く必要がありますか?

A 既存の送電線・配電線を使用しますので新設は不要です。

Q スマートメーターは有料ですか?

A 自由化に伴って消費者が新たな機器の購入等を求められることはありません。

Q 新規の小売電気事業者から送られてくる電気は停電しやすいなど品質の問題はないのですか?

A 送配電線が同じなら電気の品質は変わりません。

電力の小売全面自由化基礎知識

お施様に尋ねられたとき知っておきたいこと

Q 賃貸住宅に住んでいても新規の小売電気事業者から電気を買うのでしょうか?

A 電力会社との契約の名義が本人の場合は可能です。

Q マンションでも電力会社の変更はできますか?

A 各家庭が個別に電力会社と契約している場合は可能です。

Q 小売電気事業者が倒産したら電気が止まるのですか?

A 少なくとも2020年3月までの間は、現在の一般電気事業者の小売部門に家庭への電気の供給が義務付けられています。

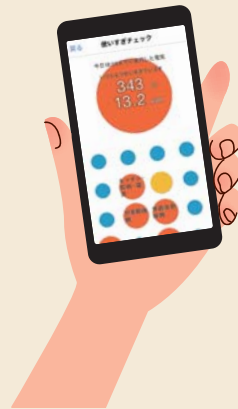
パナソニックのHEMSなら、ここまで便利! **無料** スマートHEMSサービスアプリ

節電に役立ち、くらしをもっと便利に快適にサポートしてくれるスマートフォン向けアプリがスタート。計測した家の電気使用量をもとに「電気の使いすぎ」や「電気料金の安い時間帯」などを教えてくれます。



デモ画面でアプリ体験!

スマートHEMS 検索



プッシュで「使いすぎ」をお知らせしてくれるから 節電意識アップ!

おうちの電気の使いすぎをプッシュでお知らせ。使いすぎている回路がひと目でわかります。

現在の電気使用量が平均*と比べて使いすぎているなどの情報が色でわかります!

- **使いすぎ** (100%以上)
- **注意** (80~100%未満)
- **省エネ状態** (80%以上)

さて何が使いすぎなのかしら? しらべてみましょう!

浴室乾燥機とキッチンが赤色! 今日は使いすぎたのね...



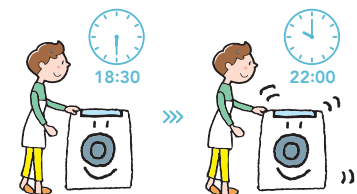
家全体の電気使用量
分岐回路ごとの電気使用量

*平均とは、過去の曜日情報などを勘案して算出します。

時間帯別の電気料金がわかるから かしこく電気が使える!

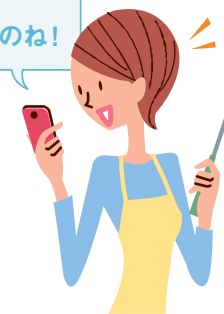
時間帯別の電気料金単価や使用電力量をまとめて確認でき、電気を多く使う機器は電気代の安い時間に使うなど、かしこく使う工夫ができます。

電気料金単価が高い時間帯は運転せず、安い時間帯に運転させて節電!



電気料金単価は22時から安くなるのね!

洗濯機を回すのは夜にして、いまは他の事を終わらせよう!



回路別料金	
昨日	今日
リビング・照明・コンセント	104円
冷蔵庫	58円
玄関下洗面・照明	38円
洗濯機	14円
電子レンジ	9円
子供部屋・照明・コンセント	3円

新機能 6月21日開始予定

洗濯機の運転終了をプッシュでお知らせしてくれるから
洗濯物の取り出し忘れに役立つ!

洗濯機の運転終了を電気使用量で判断してお知らせ。同時に、当日の天気予報(3時間後、6時間後、9時間後)の情報もお知らせしてくれます。

今日はずっと晴れてるから外に干せるわ!



洗濯が終わったようです。



注)洗濯の終了情報の通知は、洗濯終了後、約15分程度かかります。ただし、インターネット環境の状況によりそれ以上遅延する可能性があります。

エアコンのつけっぱなしをプッシュでお知らせしてくれるから
切り忘れによる電気のムダを削減!

エアコンの長時間運転情報(任意で設定可能)をお知らせ。外出先からエアコンのON・OFFもできるので電気をムダなく使用できます。

またエアコンつけたままで出かけたな、すぐオフしなきゃ!

寒いから暖房をつけておこう...



エアコンがつけっぱなしのようです。



注1)本アプリを利用した宅外からのエアコンの遠隔操作は2016年9月21日サービス開始予定です。対象商品はAiSEG対応エアコンです。プッシュのみの場合は、エアコンのメーカーは問いません。注2)エアコンのつけっぱなしの通知は、約15分程度かかります。ただし、インターネット環境の状況によりそれ以上遅延する可能性があります。

新機能 9月21日開始予定

子どもの帰宅をプッシュでお知らせしてくれるから
外出先でも安心!

子供部屋などの電気使用量が増えると、帰ってきたと判断してお知らせします。



在宅を検知しました。

注)子どもの帰宅チェックは、在宅を検知した後、約15分程度かかります。ただし、インターネット環境の状況によりそれ以上遅延する可能性があります。

食洗機・洗濯機の運転開始忘れをプッシュでお知らせしてくれるから
光熱費削減に役立つ!

食器洗乾燥機や洗濯機が設定した時刻に運転してないと開始忘れ情報をお知らせ。電気代の安い時間帯に運転することができ、光熱費削減に貢献します。



食洗機は電気代が安い23時から運転しよう。

食器洗い忘れていませんか?

夕飯のお米セットしておこう

ご飯の炊き忘れありませんか?

注)食器洗い乾燥機、洗濯機、炊飯器の運転開始忘れの通知は、開始設定時刻を過ぎた後、約15分程度かかります。ただし、インターネット環境の状況によりそれ以上遅延する可能性があります。注)洗濯機、食器洗い乾燥機、炊飯器のメーカーは問いません。