



エコナビ搭載・高効率エアコンをリビングに標準装備することで床暖房設備を不要としている。写真は、専有部の家電製品やLED照明器具の消費電力をリアルタイムに計測しているモデルルーム

■プライドシティ神戸名谷
所在地 兵庫県神戸市須磨区西落合
事業主 野村不動産株式会社、神鋼不動産株式会社、近畿菱重興産株式会社、MID都市開発株式会社
施工 株式会社 長谷工コーポレーション
竣工 第2工区は2014年3月竣工予定

外観(完成予想図)
©野村不動産株式会社



メンテナンスに配慮して南側斜面に設置された太陽電池モジュール(完成予想図) ©野村不動産株式会社



お手入れしやすいエコナビ搭載の3口IHクッキングヒーター



エネミーエール(上)とカラーモニター付インターホン(左下)



玄関横に設置された370Lエコキュート

RECENT PROJECTS 02

プライドシティ神戸名谷
PROUD CITY KOBE MYODANI

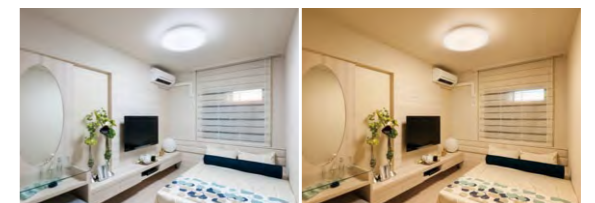
太陽光発電システムとリチウムイオン蓄電池で
停電時にも共用部照明とエレベータを稼働予定

1970年代に神戸市を代表するニュータウン建設が始まった。その一つが須磨区名谷。その中心にあたる神戸市営地下鉄「名谷」駅から徒歩4分の場所に総戸数434戸の大規模分譲住宅が誕生する。さまざまなこだわりの中で特徴的なのは、プライドのエコビジョン。「へらす」「つくる」「いかす」をキーワードに、環境との共生が考えられている。その「つくる」を代表するのが、太陽光発電システム(15kW)とリチウムイオン蓄電池(4kWh)の創蓄連携システム。万一の停電時には、共用部照明とエレベータを稼働する計画。ターゲットは第一次取得層と熟年層で、モデルルームはターゲットを明確にした上で、広さの異なる3室を配置してライフスタイルを提案。その1室では、LED照明やエアコン、冷蔵庫などのエコナビ搭載家電を実際に稼働し、どれくらいの省エネが図れるかを「エネミーエール」でリアルタイムに表示している。

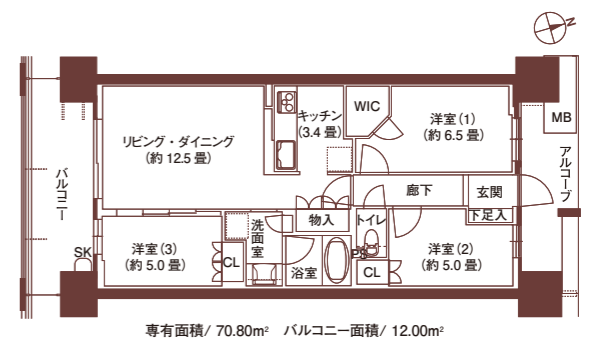
Employing PV system and lithium-ion batteries
for common-area lighting and
elevator operation during power failure

The construction of Kobe City's representative New Towns began in the 1970s and Myodani in Suma Ward is one of them. Shortly making its debut will be a new large-scale residential complex with 434 condominiums situated just a four-minute walk from Myodani Station on the Kobe City Subway Line, right at the town's center. Even among the discerning features of the Proud City Kobe Myodani condominium, the most distinctive is the eco vision it has adopted. The key concept of "Reduce, Generate and Leverage" was designed for coexisting in harmony with nature. Most representative of "generate" is the energy creation-storage linked system combining a PV system (15kW) and a lithium-ion battery system (4kWh). A plan for using this linked system to operate lighting in the common areas and elevators in the event of blackout is also ready.

This property targets first time condominium buyers as well as senior citizens, with three model home plans, designed to suggest suitable lifestyles for clearly specified target customers. At one such model home, the LED lights and the ECONAVI air conditioner and refrigerator are in actual operation, showing the amount of energy saving on the Energy Monitor in real time.



モデルルームに採用されている、色温度が変更されるLEDシーリングライト



主な設備

- 太陽光発電システム「HIT233」
- リチウムイオン蓄電池
- IHクッキングヒーター(エコナビ搭載)
- エアコン(エコナビ搭載)
- エコキュート(370L)
- エネミーエール
- カラーモニター付インターホン
- 浴室乾燥機