



改修後 ①キッチンアイランドタイプにして広々としたLDKに  
②改修後の主寝室(写真下)

改修後 ③洗面室ドレッシングの位置を変更

改修後 ④玄関ホールからリビングを望む

改修前

⑤改修前のリビングダイニングと独立したキッチン

## ラピタス31西宮

LAPITAS 31 NISHINOMIYA

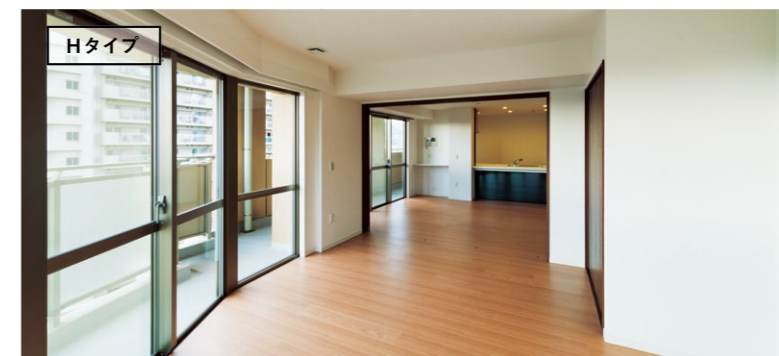
築後14年のタワーマンションを逐次リノベーションにより価値創造  
ライオンズマンションの大京グループは、1棟トータルリノベーションを行う「グランディーノ」と平行し、既設マンション専有部のリノベーションを行う「リノアルファ」を進めている。「Reno α:リノアルファ」とは、古くなった設備を補修・交換・新設するだけでなく、そこに住まう人のライフスタイルやニーズを考えてプランニングを行い、アフターサービスも提供するブランド。今回対象となったのは、阪急神戸線「西宮北口」駅から徒歩3分の場所に、2000年に竣工した「ラピタス31西宮」。四季折々の緑に包まれた

10,000㎡以上のオープンスペースを擁する地上31階建てタワーマンション2室の床・壁・天井を撤去し、水廻りもすべて一新された。このリノベーションには設計段階からパナソニックが関与し、内装工事からアフターサービスまでを担当。現在、他の居室も条件が整い次第、逐次リノベーションが行われている。Aタイプでは、キッチンの隔壁を撤去してアイランドタイプに変更することにより、開放的なLDKを実現。また、HタイプではLDKと洋室の壁を撤去してスライディングドアとし、キッチンもアイランドタイプに。可動壁のようなドアにより、フレキシブルな空間が創りだされている。



### ラピタス31西宮

所在地/兵庫県西宮市両度町  
事業主/株式会社大京リアルド  
既存建物施工/株式会社竹中工務店  
内装工事/パナソニックES集合住宅エンジニアリング株式会社  
構造・階数/鉄骨鉄筋コンクリート造 地上31階地下1階  
総戸数/426戸  
リニューアル竣工/逐次

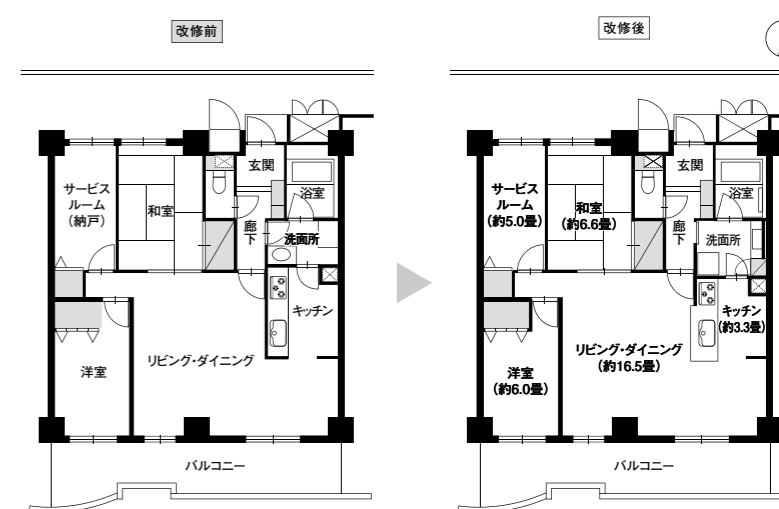


改修後 クローゼットを壁側に移動し、壁をスライディングドアにすることで1ルーム使用も可能に



改修前 LDKと洋室の間には壁とクローゼットが設けられていた

#### ■Aタイプの間取り図



#### 主な設備

- LS-i KITCHEN
- i-X BATHROOM
- i-X DRESSING