



本の世界観で ライフスタイルを編集した 文化複合施設

神奈川県藤沢市で官民一体のプロジェクトが進む『Fujisawa SST (サスティナブル・スマートタウン)』。その一角に、エンタテインメント＆ライフスタイル・テクノロジー、スローフード＆スローライフ、子どもと過ごす豊かな時間というコンセプトの3棟からなる、ライフスタイルを提案する文化複合施設『湘南T-SITE』が2014年12月にオープンした。この施設は、全館を貫くかたちで湘南蔦屋書店が配置されており、本屋というテーマに即した30のショップがマガジンストリートを軸として、書店と専門店が有機的な文脈によってつながっている。

また、各コーナーには書籍の専門知識を持つコンシェルジュが常駐し、ライフスタイルも提案。1号館2階の「湘南ラウンジ」を中心に、年間1,000本のイベントやワークショップ開催も計画されている。

施設全体が大規模なBOOK & CAFEでもあり、屋内外合わせて約300席の椅子やソファを配置。カフェやラウンジではコーヒーを飲みながら読書が楽しめる。店内はスケルトン天井にルーバを用い、LEDダウンライトやスタンド、ペンダントなどを多用。「居心地」に徹底的にこだわった空間設計がなされている。



湘南T-SITE

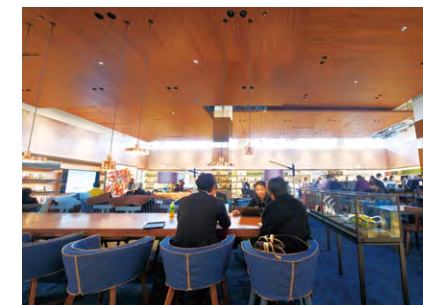
所在地／神奈川県藤沢市辻堂
施主／カルチュア・コンビニエンス・クラブ株式会社
オープン／2014年12月



2階デッキで連結されている1号館と2号館



スローフードをコンセプトにした湘南料理塾



ヴィンテージマガジンに囲まれた「湘南ラウンジ」



WIRED KITCHENの奥に配された「SQUARE Center」

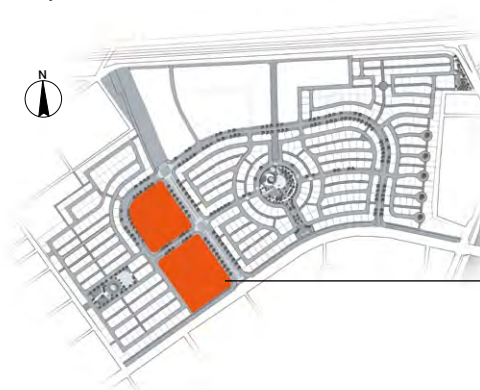


自然科学コーナーから「SQUARE Lab」をのぞむ

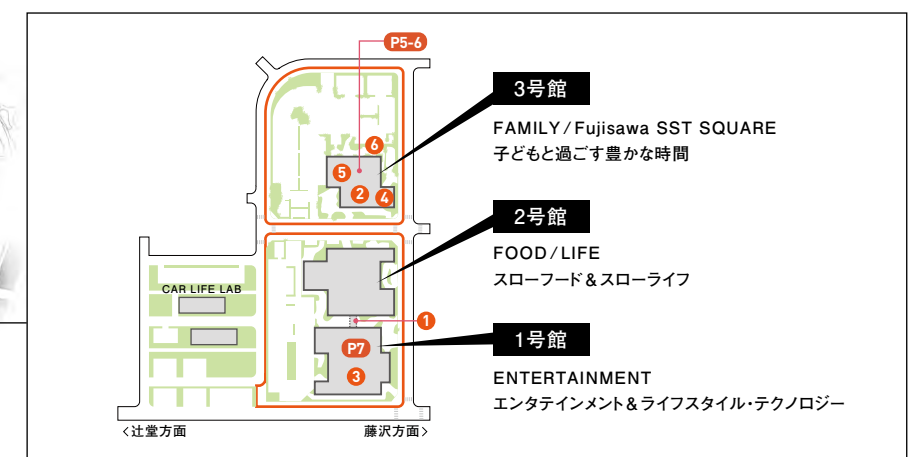


レンタルEV用充電スタンド ELSEEV

Fujisawa SST 敷地図



◀ 1号館2階からマガジンストリートを望む





住民の活動拠点 Fujisawa SST SQUARE

湘南T-SITE 3号館の1階と2階には、Fujisawa SSTで暮らす住民のために設けられた多様な空間が組み込まれている。その機能は大きくインキュベーション機能、コミュニティ機能、タウンマネジメント機能の3つから構成されている。

お客様を迎え新しいビジネスやサービスを生み出すインキュベーション機能として設置されているのが「SQUARE Center」。プロジェクションマッピングを活用したプレゼンテーションなどにより、国内外の企業や行政に街の魅力とくらしを紹介する場で、新しい事業やパートナーシップの誕生を期待している。もう一つが3号館2階に設けられた「SQUARE Future」。多様なステークホルダーが集い、街の課題を共有して未来を話し合う場として想定され、年間を通してさまざまなイベントやワークショップ、セミナーが計画されている。

まちのコミュニティ機能を発揮する場として設置されたのは「SQUARE Lab」。ものづくりを通じてコミュニティを育む市民工房で、情報から食まで楽しみながら学び・つくり・味わう場。工房スペースには3Dプリンターなどの最新の工作機器も設置されている。

「SQUARE Office」は『Fujisawa SST タウンマネジメント株式会社』の拠点。非常時には復旧までの計画・実施を担うCCP（コミュニティ・コンティニュイティ・プラン）センターとしての役割も担う。

このFujisawa SST SQUAREは、街の住人や周辺住民、企業などが集うための空間として計画され、街の価値を最大化し持続可能とするために活用されている。

■ インキュベーション機能



プロジェクションマッピングを活用したプレゼンテーション



年間を通して多彩なイベント、ワークショップを開催

■ コミュニティ機能



コミュニティを育む市民工房



モノとヒトに出会えるギャラリー

■ タウンマネジメント機能



タウンマネジメント会社のオフィス



街のエネルギーなどのデータが一覧できる

主な電気設備

- LEDベース照明
- LEDダウンライト
- LEDスポットライト
- LED特注ペンダント
- LED建築化照明
- シーンマネージャー
- パッケージエアコン
- 太陽光発電システム
- EV・PHEV用充電スタンド ELSEEV
- 防災受信器
- 非常放送設備
- エミット・ビルコントローラ「WeLBA200」
- デジタルサイネージ
- ネットワークカメラ

◀ (上) お客様を迎える「SQUARE Center」のエントランス
(下) 可動パーティションで仕切られたプレゼンテーションスペース