

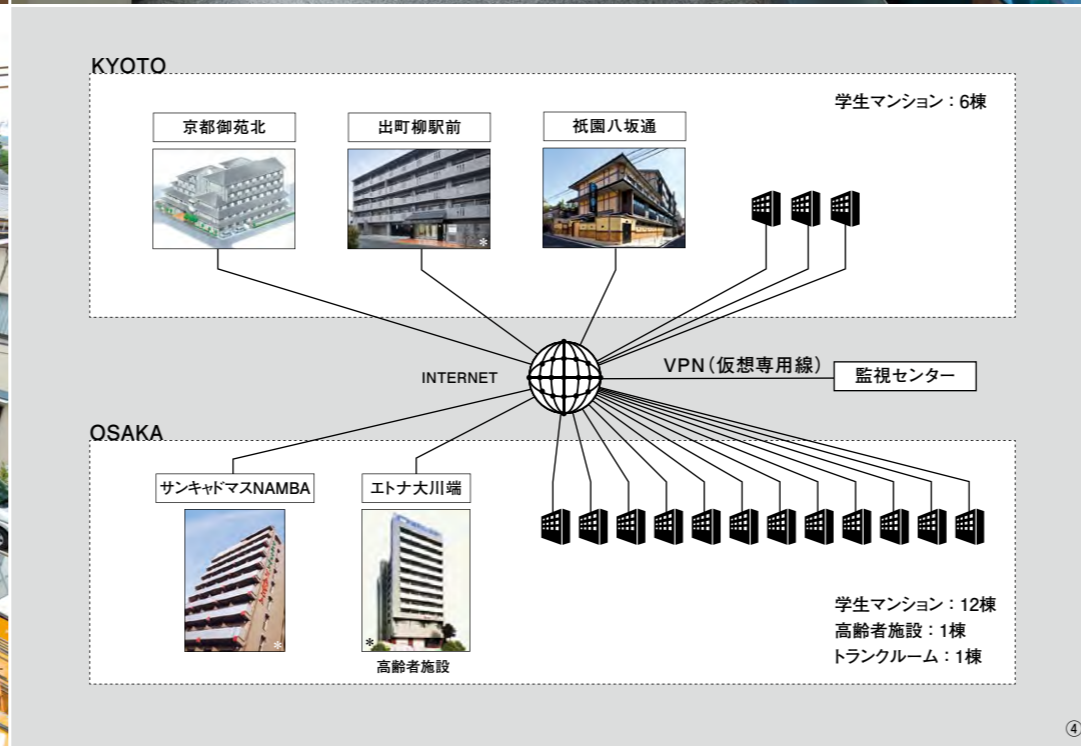


LA・CREA 京都御苑北

所在地 / 京都府京都市上京区桜木町
 事業主 / 司興産株式会社
 設計 / 株式会社キョトマス建築工房
 施工 / パナソニックES建設エンジニアリング株式会社
 構造 / 鉄筋コンクリート造 地上5階
 総戸数 / 70室
 竣工 / 2017年2月(予定)



LA・CREA 京都御苑北完成予想図



- ① エアコンを標準装備 (LA・CREAシリーズ仕様)
- ② 躯体工事も請け負うことで、工事全体を一元管理
- ③ ④ 24時間体制で大阪、京都一円の学生専用マンションを一括集中監視

躯体工事から設備導入まで一元管理により施工効率化

大学の郊外から市内へのキャンパス再配置で学生向け賃貸住宅需要が高まる京都市。同志社大学今出川キャンパスに近接した位置に2017年2月に竣工するLA・CREA 京都御苑北は、地上5階建70室の学生専用マンション。高さを15m以下に抑えつつ、各階のひさしや大屋根を特定勾配の瓦屋根とすることで京都市景観条例に対応。コンパクトなシステムキッチンやユニットバス、洗面化粧台の採用により、居室のスペースが確保されている。「住宅設備や映像監視システムの採用で信頼

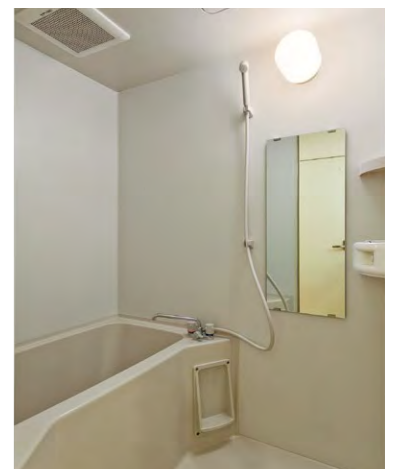
関係を構築したパナソニックES建設エンジニアリング株式会社に、建築工事一式を依頼した」と語るのは、司興産株式会社代表取締役の森岡 政司氏。躯体工事をはじめ、内装工事から電気設備の導入まで、工事全体の一元管理により管理を効率化。工程間の緊密な連携などで、品質や工期の確保を図っている。また、共用部やエレベーター、廊下に、パン機構付やドーム型など監視カメラ20台を設置。大阪市北区に設けられた監視センターにより、24時間の遠隔監視が行われる。監視システムに加え、住み込みの管理人による支援もあり、京都では、ほぼ100%入居率を実現している。

LA・CREA 京都御苑北

LA・CREA KYOTOGYOENKITA

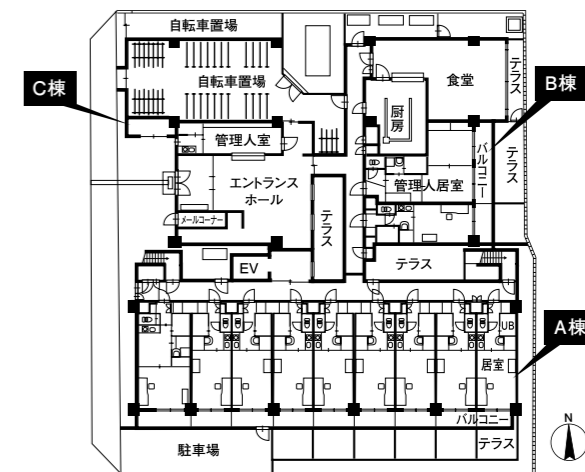


システムキッチン (LA・CREAシリーズ仕様)



バスルーム (LA・CREAシリーズ仕様)

京都御苑北1階平面図



主な設備

- システムキッチン
- ユニットバス
- 洗面化粧台
- エアコン
- 監視カメラ

* 画像提供: 司興産株式会社