

T 様邸

T-SAMA RESIDENCE

スケルトンで断熱性能を強化し 快適・ラグジュアリーな住まいに

親から受け継いだ築39年のマンションにお暮らしのT様。これまで幾度か部分的なリフォームを施されていたが、給湯設備などのトラブルを契機に、間取りや動線も含めた各所の不具合が気になり始め、全面リノベーションを決意された。もっとも重要視された課題はマンション最上階であるが故の、夏には暑く冬に寒いという環境。このため、一旦全体をスケルトン状態に戻して床・壁・天井に断熱材を吹き付け、窓はペアガラス仕様のサッシを採用して断熱性能を向上。寒さに備えて床暖房も採用されている。

2室の子ども部屋を確保するために、間取りは根底から見直された。その結果、水廻りを一新してトイレは2箇所に配置。玄関からアクセスできる洗面室をウォークスルークローゼットでつなぎ、LDKを通らずに各部屋にアクセスできる回遊動線が設けられている。広々としたLDKはフローリングをホワイトオークにしてLクラスキッチンがアイランド配置。白い床とブラウンのキッチンが上品に調和する、開放感のあるゆとりの空間をつくりだしている。さらに、見積段階には空間イメージを把握しやすいように360°のCGを提示。完成後にT様は、「帰宅するときに玄関ドアを開けるのが楽しみ」と語る。

所在地/東京都
設計/バナソニックリフォーム株式会社
施工/バナソニックリフォーム株式会社
リニューアル竣工/2018年7月



1

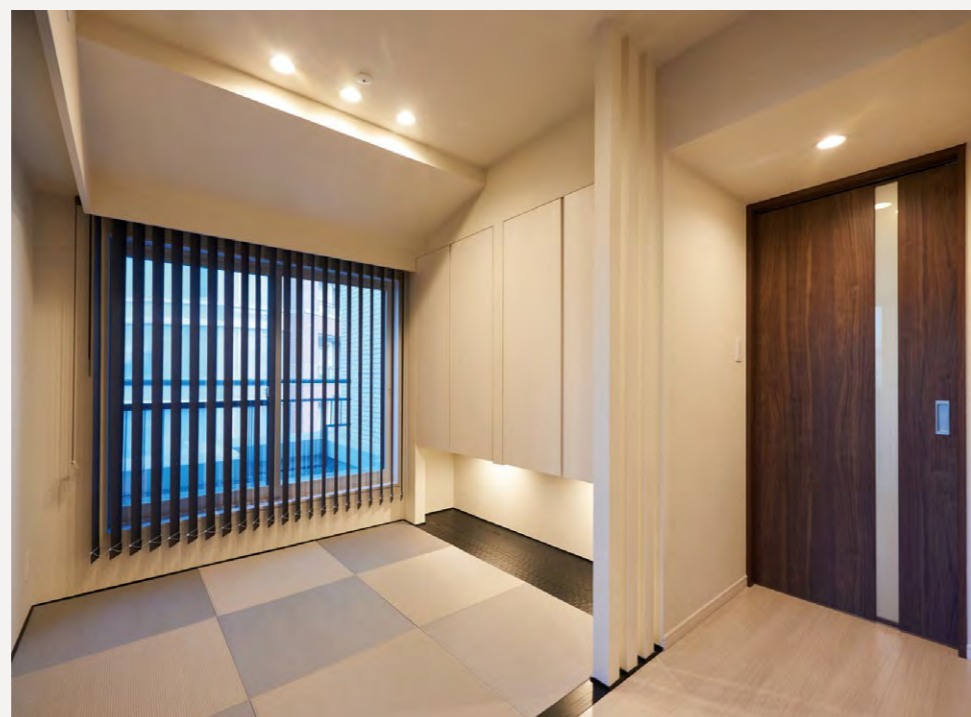


2



3

1.Lクラスキッチンがアイランド配置されたLDKでは、天井の梁を白く、それ以外は少し濃い色のクロスを用いて、進出色と後退色の使い分けで広い印象を与えている
2.TV背面の自然石風タイルは間接光により陰影を出すことで高級感を演出 3.寝室壁面にはブラケットを設けてグレアを回避



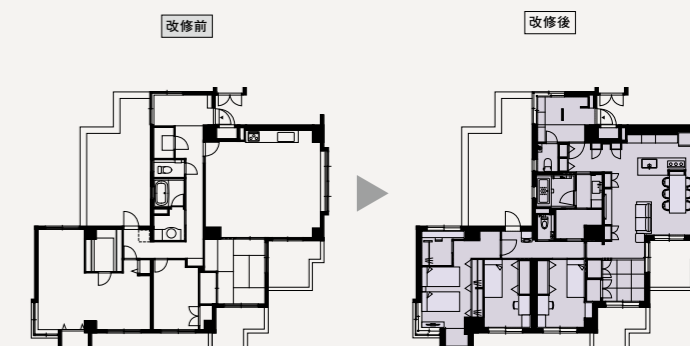
和室は畳スペースとして家族のくつろぎ空間に



ウォークスルークローゼットにつながる洗面室



マンションリフォームのために開発されたシステムバスMR-X



主な設備

- Lクラスキッチン
- システムバスMR-X(マンションリフォーム用)
- 洗面化粧台ラリス
- アラウーノ