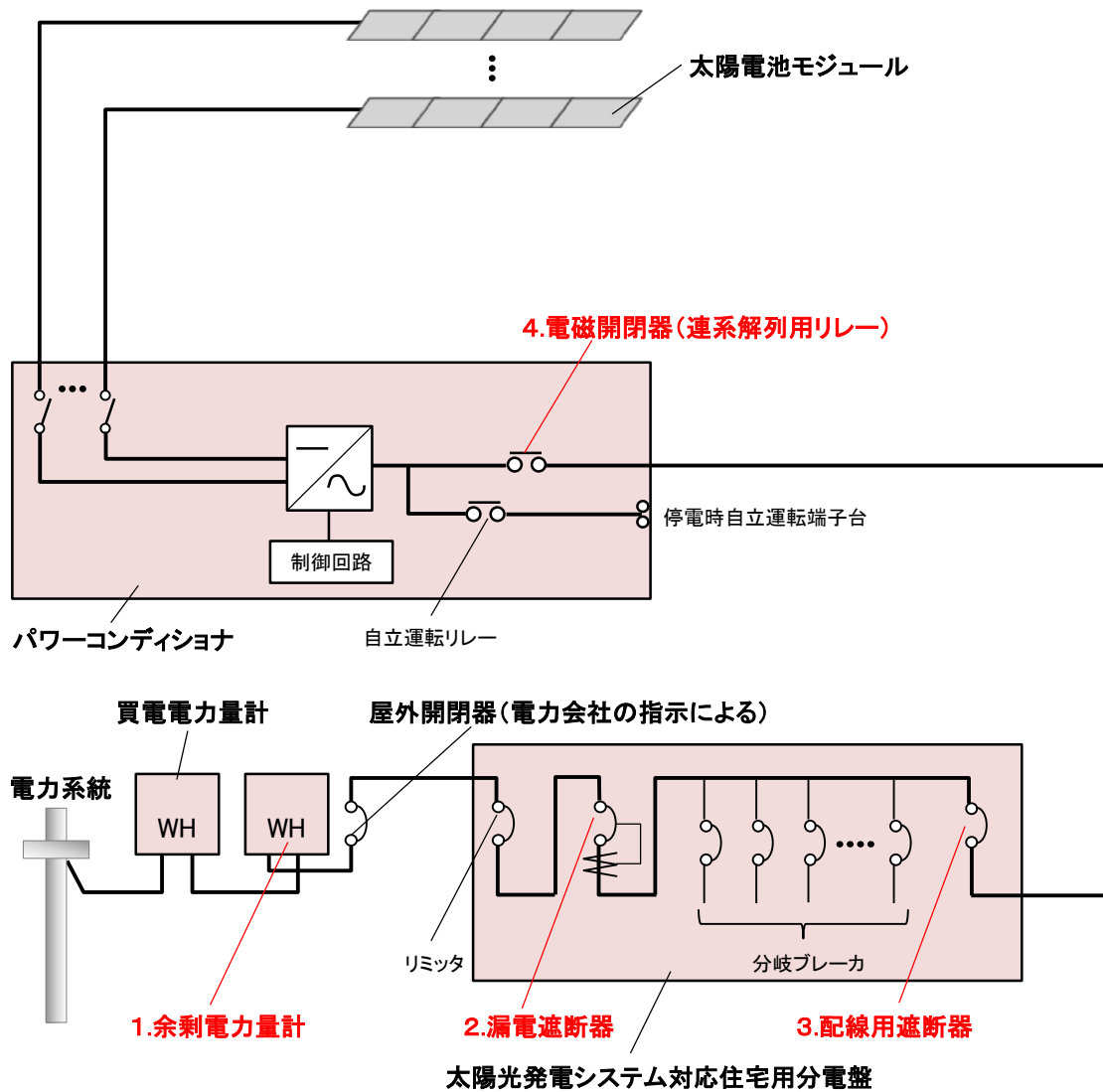


# 受電設備構成（太陽光発電システム単線結線図）

[連系ブレーカ内蔵分電盤（リミッター有）の場合]

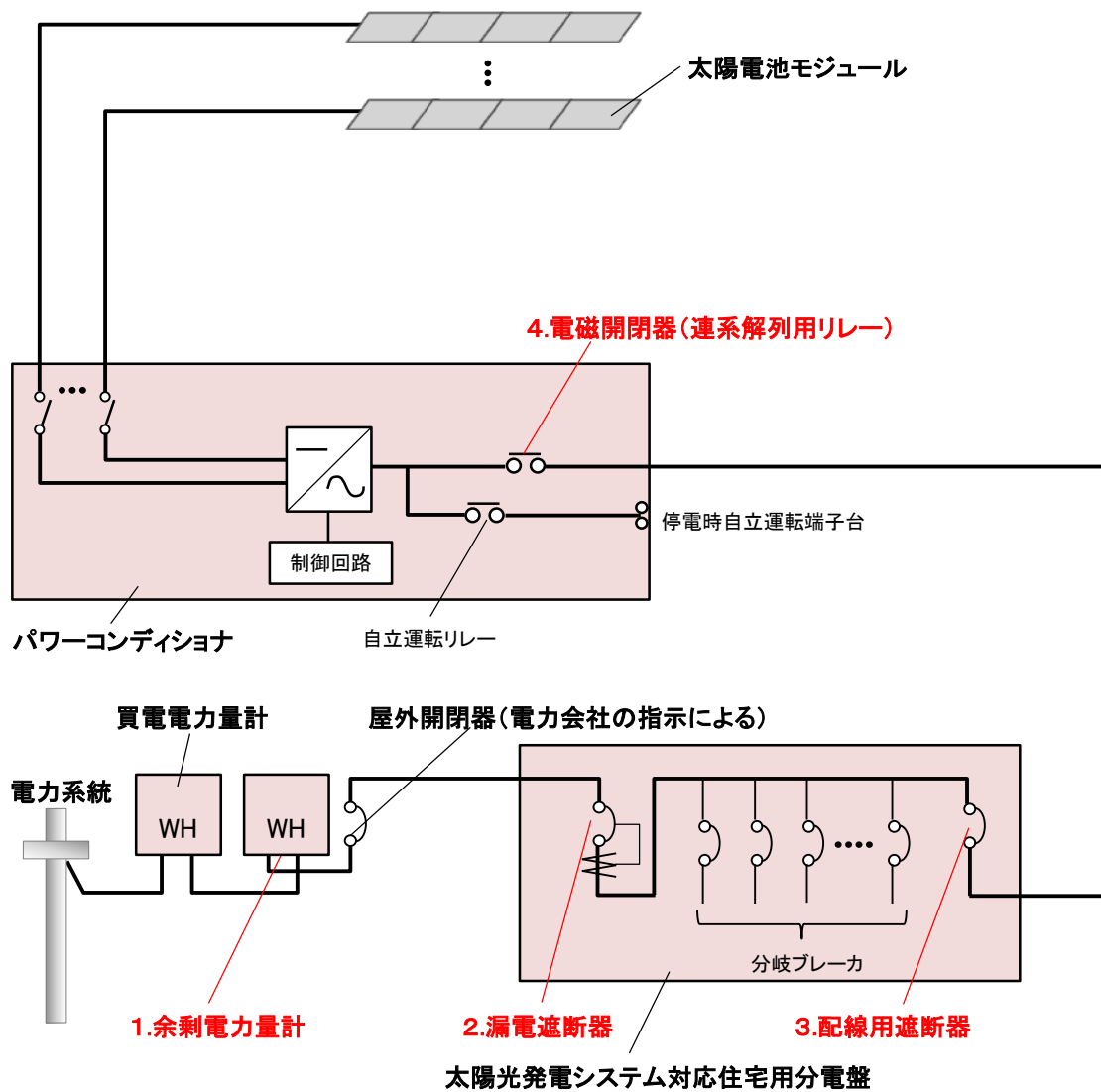
No	機器名称	種類	製造業者	型名	仕様	備考
1	余剰電力用計量装置	Wh			有効期限（ 年 月） <sup>A</sup>	
2	漏電遮断器	ELCB			P E A mA 秒以内 OC付き 有	
3	配線用遮断器	MCCB			P E A	
4	電磁開閉器	MgCtt	Panasonic	AHES4291	AC 277V 35A(a接点)	本体インバータ内蔵



# 受電設備構成（太陽光発電システム単線結線図）

[連系ブレーカ内蔵分電盤（リミッター無）の場合]

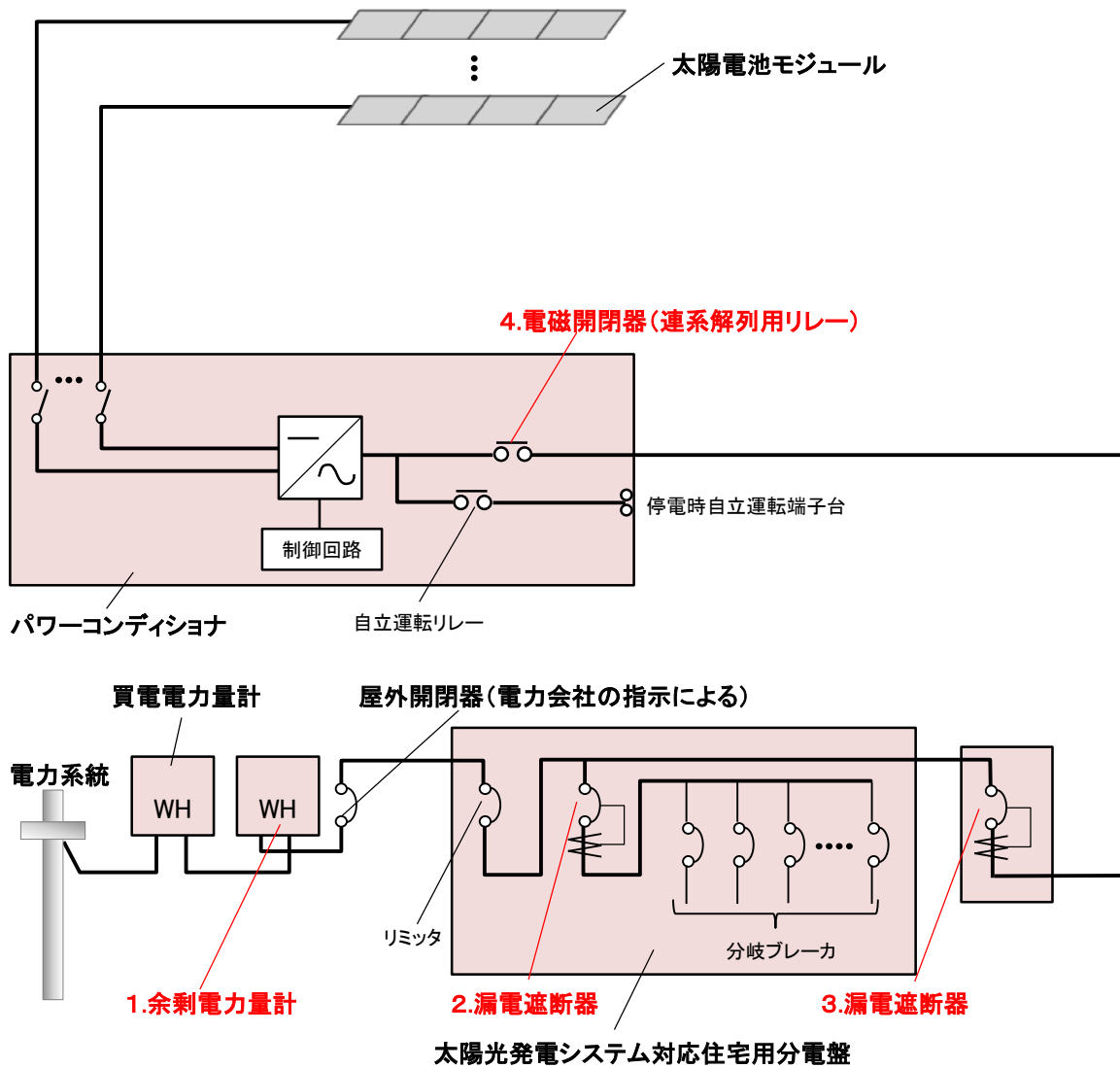
No	機器名称	種類	製造業者	型名	仕様	備考
1	余剰電力用計量装置	Wh			有効期限（ 年 月） <sup>A</sup>	
2	漏電遮断器	ELCB			P E A mA 秒以内 OC付き 有	
3	配線用遮断器	MCCB			P E A	
4	電磁開閉器	MgCtt	Panasonic	AHES4291	AC 277V 35A(a接点)	本体インバータ内蔵



# 受電設備構成（太陽光発電システム単線結線図）

[主幹ブレーカ1次側連系ブレーカ接続（リミッター有）の場合]

No	機器名称	種類	製造業者	型名	仕様	備考
1	余剰電力用計量装置	Wh			有効期限（ 年 月） <sup>A</sup>	
2	漏電遮断器	ELCB			P E A mA 秒以内 OC付き 有	
3	漏電遮断器	ELCB			P E A mA 秒以内 OC付き 有	
4	電磁開閉器	MgCtt	Panasonic	AHES4291	AC 277V 35A(a接点)	本体インバータ内蔵



# 受電設備構成（太陽光発電システム単線結線図）

[主幹ブレーカ1次側連系ブレーカ接続（リミッター無）の場合]

No	機器名称	種類	製造業者	型名	仕様	備考
1	余剰電力用計量装置	Wh			有効期限（ 年 月） <sup>A</sup>	
2	漏電遮断器	ELCB			P E A mA 秒以内 OC付き 有	
3	漏電遮断器	ELCB			P E A mA 秒以内 OC付き 有	
4	電磁開閉器	MgCtt	Panasonic	AHES4291	AC 277V 35A(a接点)	本体インバータ内蔵

