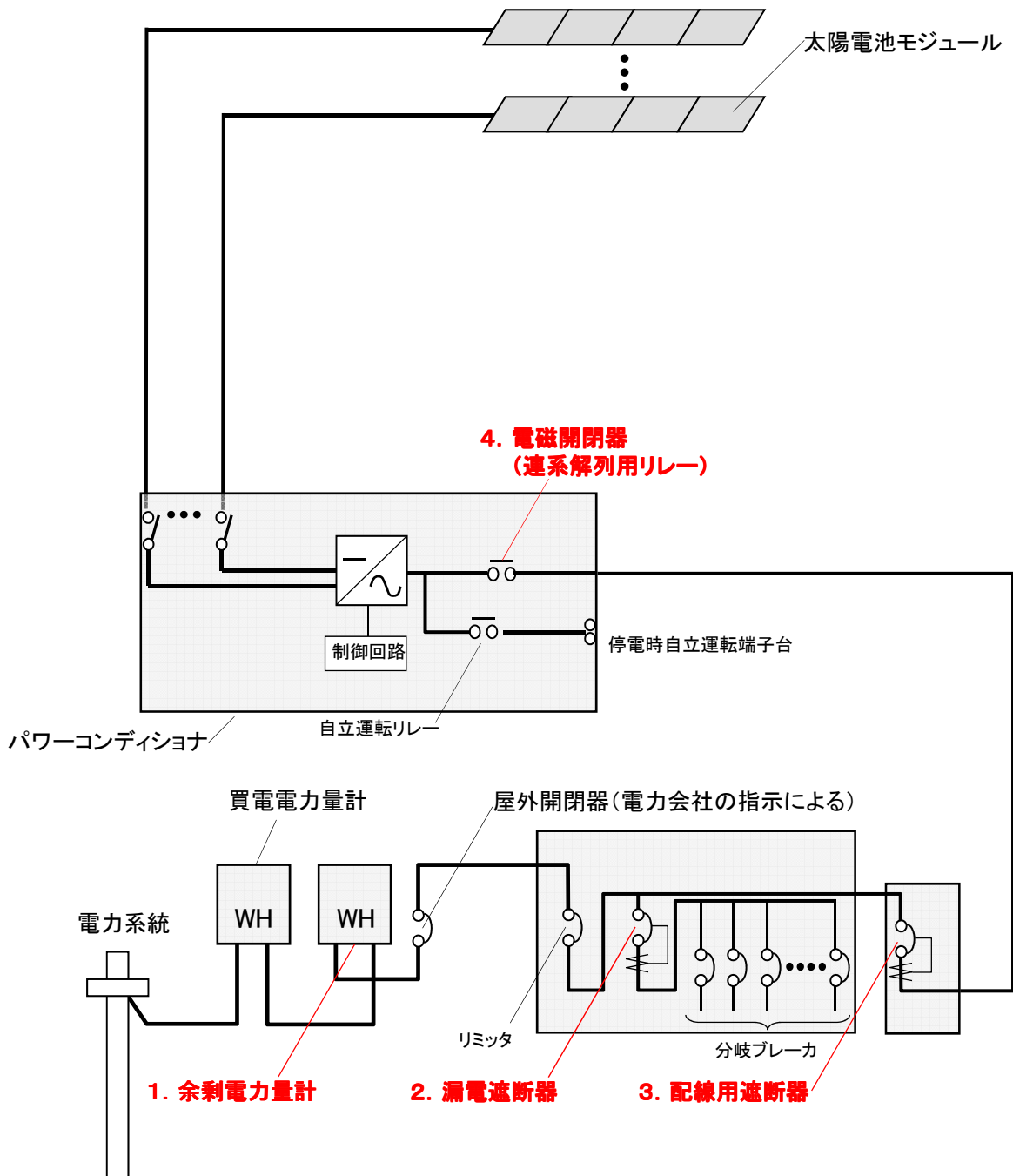


# 受電設備構成(太陽光発電システム単線結線図)

[主幹ブレーカ1次側連系ブレーカ接続(リミッター有)の場合]

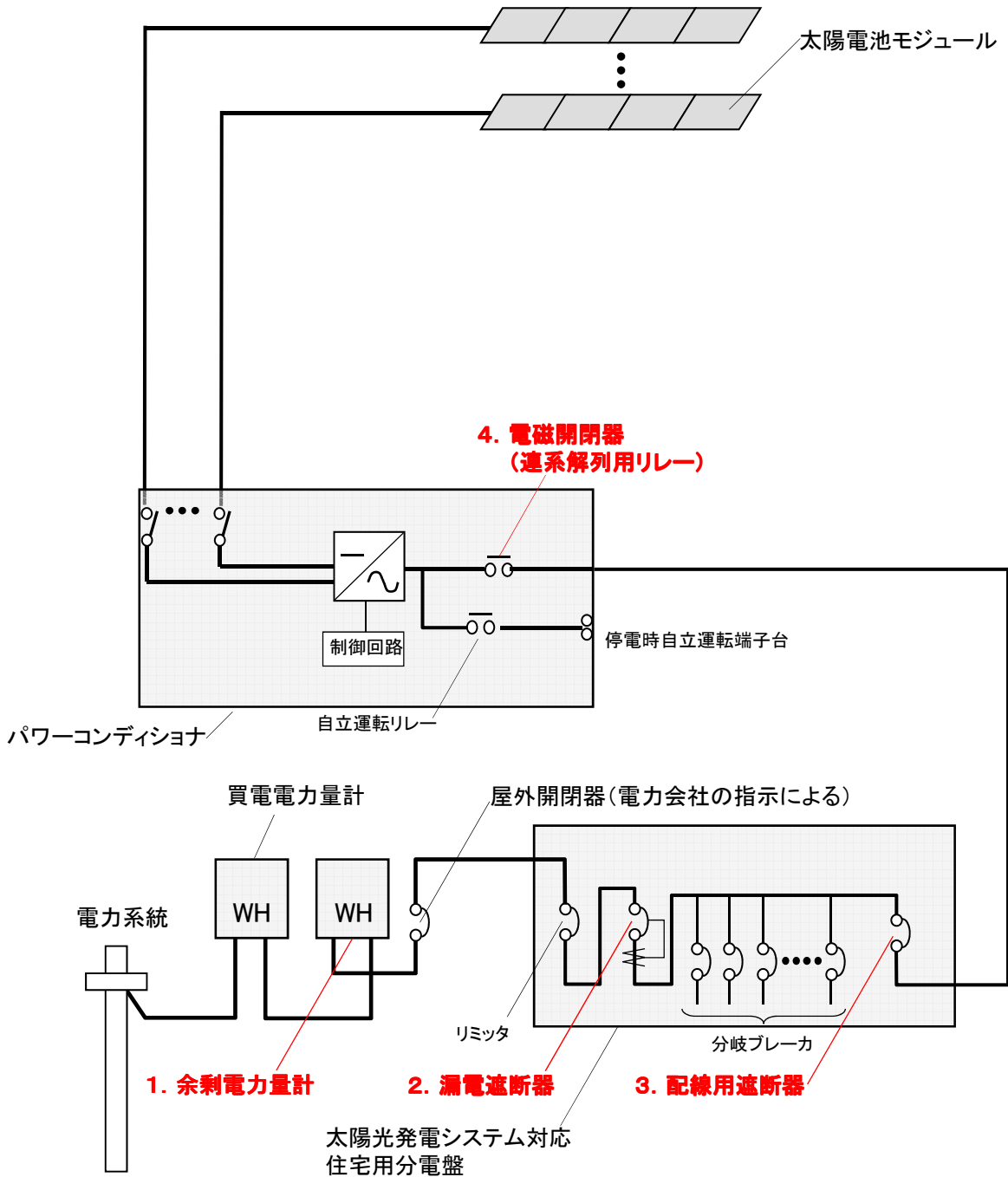
No	機器名称	種類	製造業者	型名	仕様	備考
1	余剰電力用計量装置	Wh			有効期限( 年 月) A	
2	漏電遮断器	ELCB			P E A mA 秒以内 OC付き 有	
3	配線用遮断器	ELCB			P E A	
4	電磁開閉器 A点	MgCtt	富士通 コンポーネント(株)	FTR-K3AB012W-PV	AC 250V 32A(a接点)	VBPC255C2内蔵
4	電磁開閉器 B点	MgCtt	富士通 コンポーネント(株)	FTR-K3AB012W-PV	AC 250V 32A(a接点)	VBPC255C2内蔵



# 受電設備構成(太陽光発電システム単線結線図)

[主幹ブレーカ2次側連系ブレーカ接続(リミッター有)の場合]

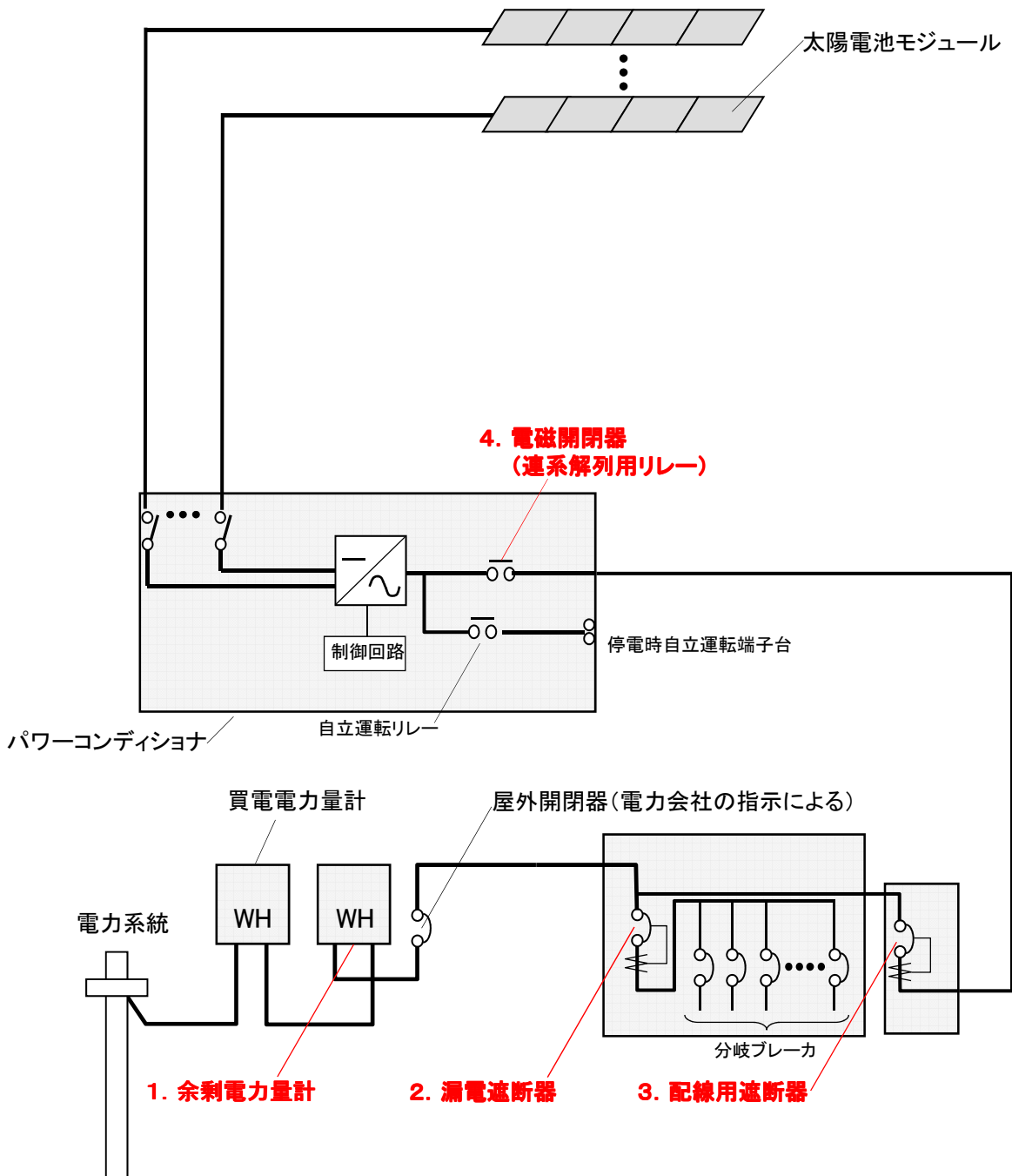
No	機器名称	種類	製造業者	型名	仕様	備考
1	余剰電力用計量装置	Wh			有効期限( 年 <sup>A</sup> 月)	
2	漏電遮断器	ELCB			P E A mA 秒以内 OC付き 有	
3	配線用遮断器	MCCB			P E A	
4	電磁開閉器 A点	MgCtt	富士通 コンポーネント(株)	FTR-K3AB012W-PV	AC 250V 32A(a接点)	VBPC255C2内蔵
4	電磁開閉器 B点	MgCtt	富士通 コンポーネント(株)	FTR-K3AB012W-PV	AC 250V 32A(a接点)	VBPC255C2内蔵



# 受電設備構成(太陽光発電システム単線結線図)

[主幹ブレーカ1次側連系ブレーカ接続(リミッター無)の場合]

No	機器名称	種類	製造業者	型名	仕様	備考
1	余剰電力用計量装置	Wh			有効期限( 年 月) A	
2	漏電遮断器	ELCB			P E A mA 秒以内 OC付き 有	
3	配線用遮断器	ELCB			P E A	
4	電磁開閉器 A点	MgCtt	富士通 コンポーネント(株)	FTR-K3AB012W-PV	AC 250V 32A(a接点)	VBPC255C2内蔵
4	電磁開閉器 B点	MgCtt	富士通 コンポーネント(株)	FTR-K3AB012W-PV	AC 250V 32A(a接点)	VBPC255C2内蔵



# 受電設備構成(太陽光発電システム単線結線図)

[主幹ブレーカ2次側連系ブレーカ接続(リミッター無)の場合]

No	機器名称	種類	製造業者	型名	仕様	備考
1	余剰電力用計量装置	Wh			有効期限( 年 月) A	
2	漏電遮断器	ELCB			P E A mA 秒以内 OC付き 有	
3	配線用遮断器	MCCB			P E A	
4	電磁開閉器 A点	MgCtt	富士通 コンポーネント(株)	FTR-K3AB012W-PV	AC 250V 32A(a接点)	VBPC255C2内蔵
4	電磁開閉器 B点	MgCtt	富士通 コンポーネント(株)	FTR-K3AB012W-PV	AC 250V 32A(a接点)	VBPC255C2内蔵

