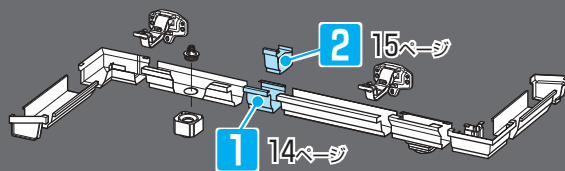


⑦ 軒継手の施工



注意



必ず守る

■接着剤は必ず接着剤塗布位置に切れ目なく塗布する
水漏れにより建物を傷めるおそれがあります。

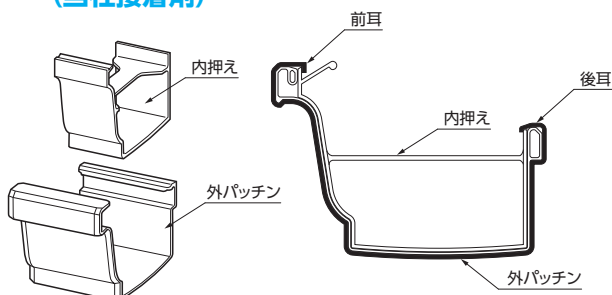
動画で見る

雨とい 施工動画集

<https://www2.panasonic.biz/ls/sumai/manual/movie/amatoi>

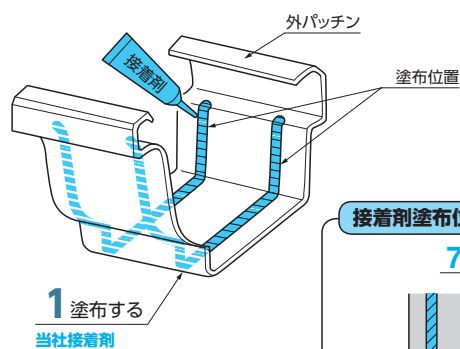
1 軒継手(外パッチン)の取り付け

- 1 外パッチンの軒とい接着面に接着剤を
全周ひも状に切れ目なく塗布する。
(当社接着剤)

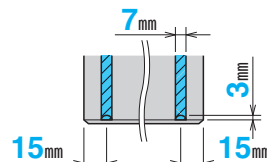


お願い

- 接着剤塗布位置は商品別編を参照ください。



接着剤塗布位置(2条塗布)

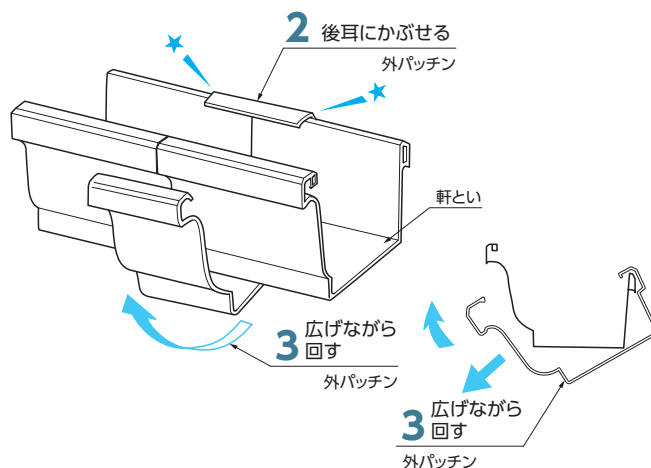


- 2 外パッチンを軒といの後耳にかぶせる。

- 3 接着剤をかき取らないように外パッチンを
手前に広げながら回す。

ポイント

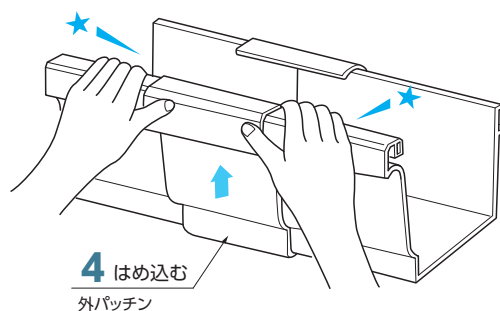
- 軒といの継ぎ目が軒継手の中央にくるように合わせてください。



- 4 外パッチンを軒といの前耳にはめ込む。

お願い

- 接着剤が軒とい・軒継手の外側にはみ出したり、付着したりした場合、放置しておくとその部分が変色しますので布ですばやくふき取ってください。

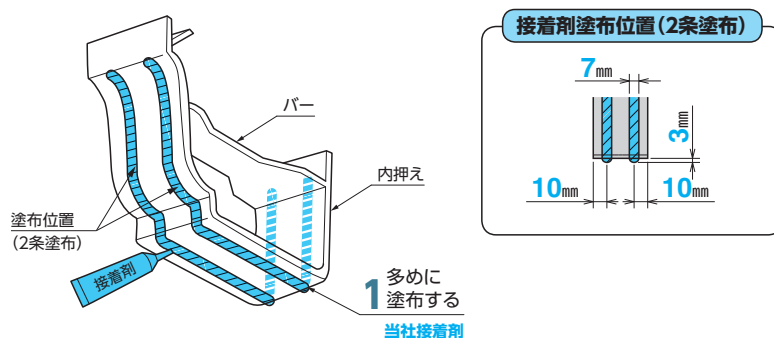


2 軒継手(内押え)の取り付け

1 内押えの軒とい接着面に接着剤を全周ひも状に切れ目なく塗布する。

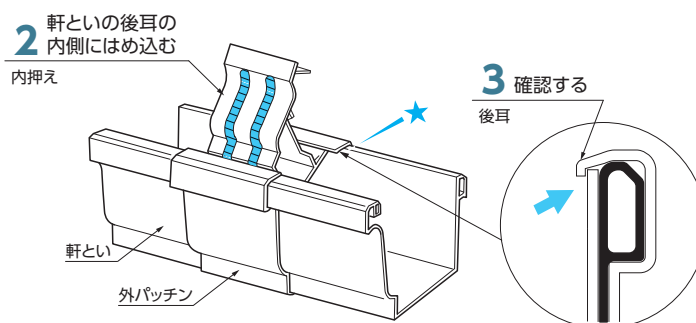
軒といの内面のため、はみ出しても外観上問題ありません。

(当社接着剤)



2 内押えを軒とい後耳の内側(外パッチンの内側)にはめ込む。

3 確実にはめ込まれているか確認する。



4 内押えを接着剤をかき取らないように外パッチンを手前に広げながら軒とい前耳の内側(外パッチンの内側)にはめ込む。

5 内押えの押えリブの先端を指で押さえ込む。

