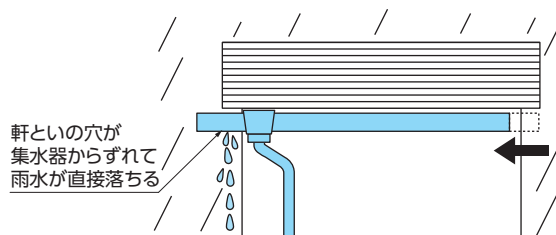


軒といストッパーの施工

- 切妻屋根、片流れ屋根では、風などにより軒といが横にずれたり、集水器の穴をふさいでしまったりする場合があります。強風地には軒とい「ずれ防止部材」軒といストッパーⅠ型・Ⅰ型改・Ⅱ型をご用意しています。詳細は、ケイミュー（株）営業所へお問い合わせください。



軒といストッパーを取り付けると、このような現象を防ぎます。

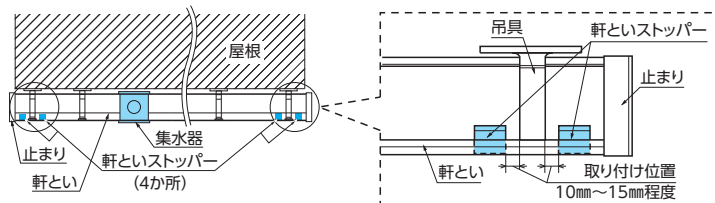


動画で見る
雨とい 施工動画集
<https://www2.panasonic.biz/ls/sunai/manual/movie/amatoi>

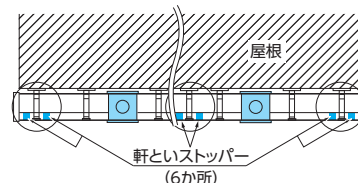
1 軒といストッパーの取り付け位置

- 集水器の個数に応じて、取り付け位置を決める。

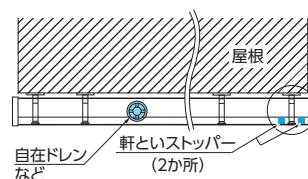
【集水器が1つの場合】



【集水器が2つの場合】



【集水器以外の落とし口の場合】



- 熱伸縮を考慮して、吊具に接着剤が付着しないように、吊具から10～15mm程度離して取り付ける。

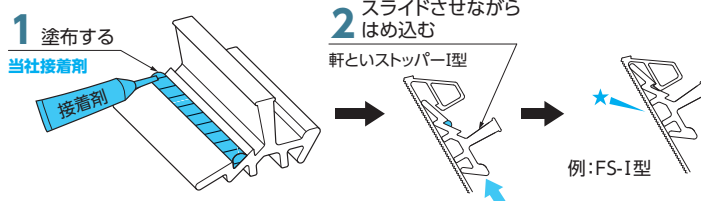
お願い

- 切妻、片流れ屋根以外は伸縮を阻害しますので使用しないでください。

2 軒といストッパーの取り付け方法

【軒といストッパーⅠ型の場合】

- 1 軒といストッパーⅠ型の図の位置に接着剤を塗布する。



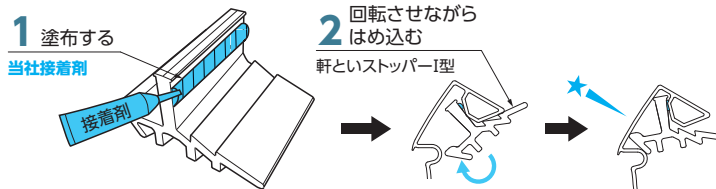
- 2 軒といストッパーⅠ型を軒とい前耳部にはめ込む。

お願い

- 接着剤は必ず当社接着剤をお使いください。
- はめ込んだ際にカン合がゆるい場合はしばらく保持してください。

メタリック調軒とい サーフェスケア FS-Ⅱ型 / FS-Ⅰ型、
サーフェスケア FS-Ⅱ型 / FS-Ⅰ型

ファインスケア NF-Ⅰ型



【軒といストッパーⅠ型(改)の場合】

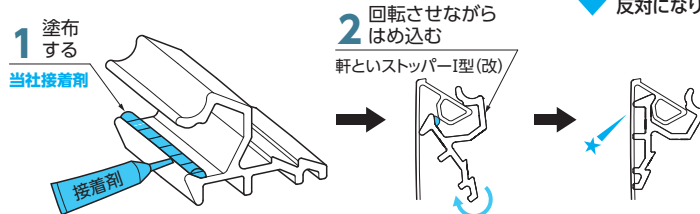
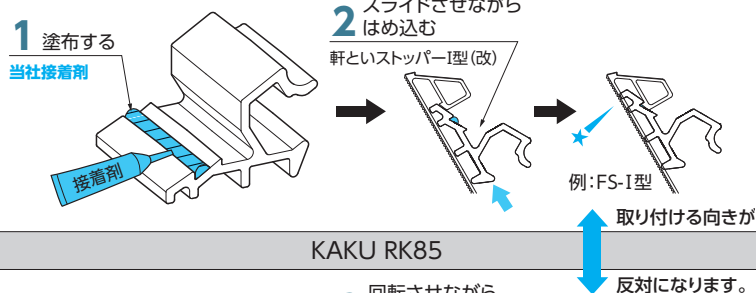
1 軒といストッパーⅠ型(改)の図の位置に
接着剤を塗布する。

2 軒といストッパーⅠ型(改)を軒とい前耳
部にはめ込む。

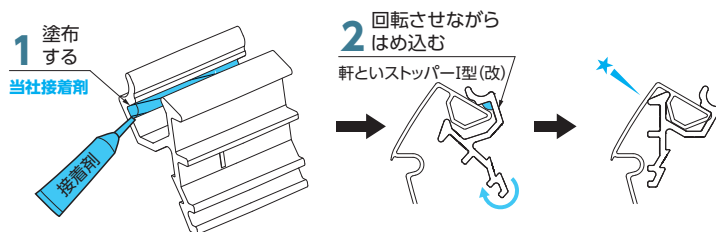
お願い

- 接着剤は必ず当社接着剤をお使い
ください。
- はめ込んだ際にカン合がゆるい
場合はしばらく保持してください。

Archi-spec TOI AG 120、メタリック調軒とい サーフェスケア FS-II型 / FS-I型、
サーフェスケア FS-II型 / FS-I型



ファインスケア NF-I型



【軒といストッパーⅡ型の場合】

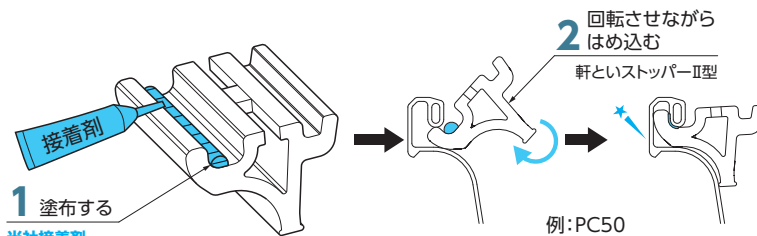
1 軒といストッパーⅡ型の図の位置に
接着剤を塗布する。

2 軒といストッパーⅡ型を軒とい前耳部
にはめ込む。

お願い

- 接着剤は必ず当社接着剤をお使い
ください。
- はめ込んだ際にカン合がゆるい
場合はしばらく保持してください。

メタリック調軒とい グランスケア PGR60、グランスケア PGR60、
シビルスケア PC77、シビルスケア PC50



ジェイスケア PJ70、パラスケア U105の場合

