

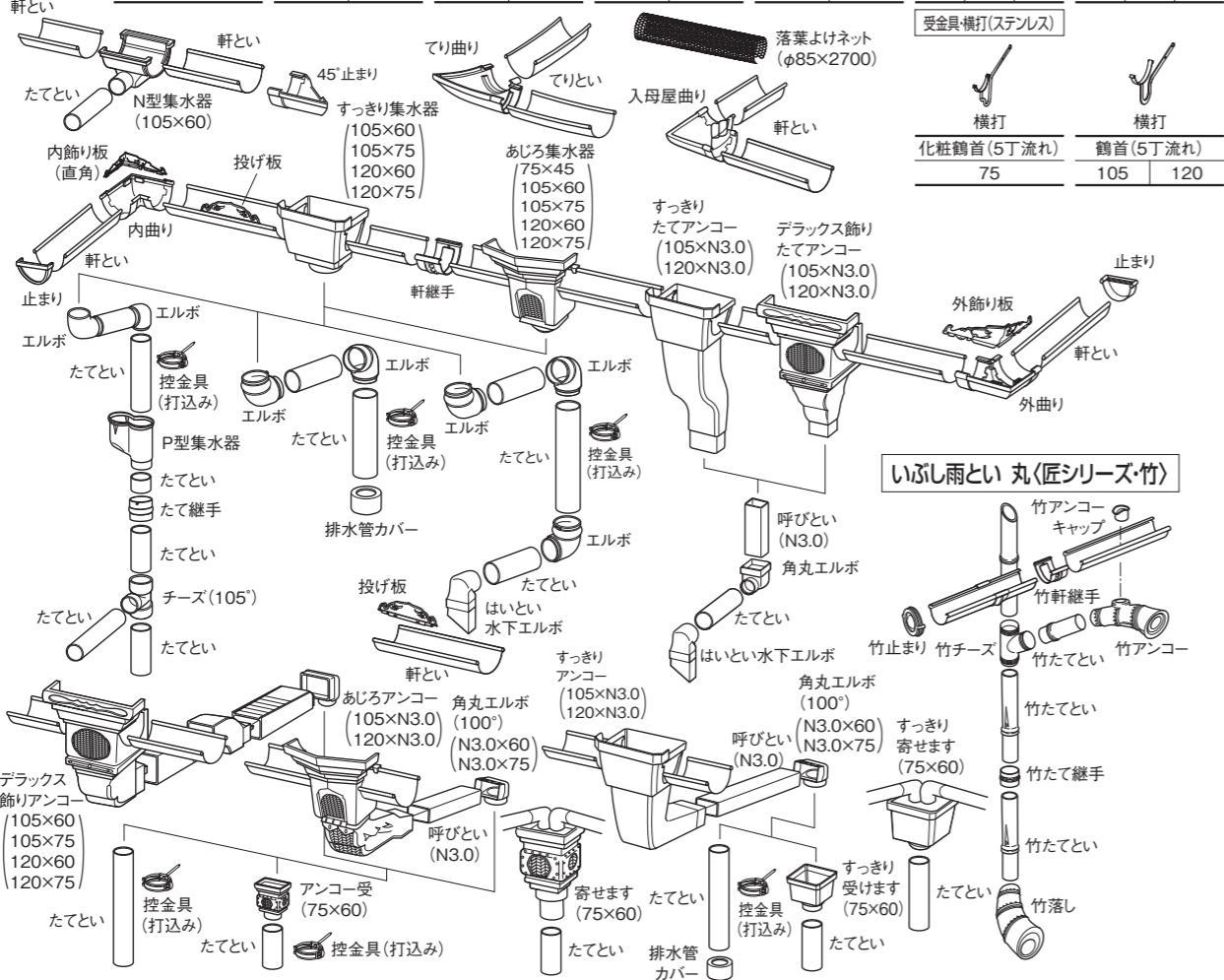
# いぶし雨とい 丸〈匠シリーズ〉

## ■部材・施工組立図

※下記の部材・施工組立図は、いぶし雨とい 丸〈匠シリーズ〉〈匠シリーズ・竹〉の代表部材を掲載しております。

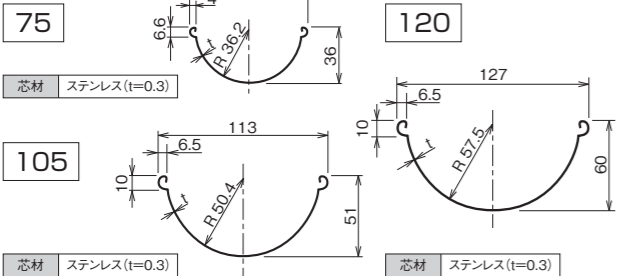
### いぶし雨とい 丸〈匠シリーズ〉

受金具・正面打(銅)		受金具・正面打(ステンレス)		受金具・打込み(銅)													
正面打		正面打		打込み		打込み		打込み		打込み		打込み		打込み		打込み	
15/30/45mm出(固定式)		30mm出(固定式)		化粧打込み(5丁流れ)		S型打込み(5丁流れ)		打込み丸足(5丁流れ)		打込み角足(5丁流れ)		地紙打込み(5丁流れ)		二重地紙打込み(5丁流れ)			
105		75		75		75		75		75		105		105		120	
受金具・横打(銅)																	
横打		横打		横打		横打		横打		横打		横打		横打		横打	
化粧横打(5丁流れ)		横打(5丁流れ)		地紙横打(5丁流れ)		二重地紙横打(5丁流れ)		瓦下横打(5丁流れ)		鶴首丸足(5丁流れ)		鶴首平足(5丁流れ)					
75		105		120		105		120		105		120		75		105	



寸法図(単位: mm)

### ■軒とい



### ■たてとい

45・60・75

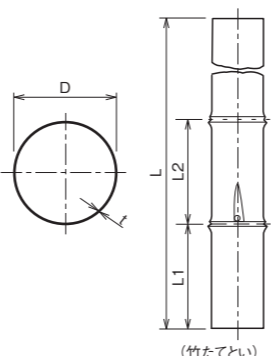
※たてとい45は軒とい75サイズのみ接続可

材	質	サイズ	D	t	長さ
芯材	ステンレス(SUS 304)	60	60	0.3	2700
表	10μm裏2μm銅めっき	75	75	0.4	2700
二層成型 (ABS+PVC)		45	45	1.3	1800

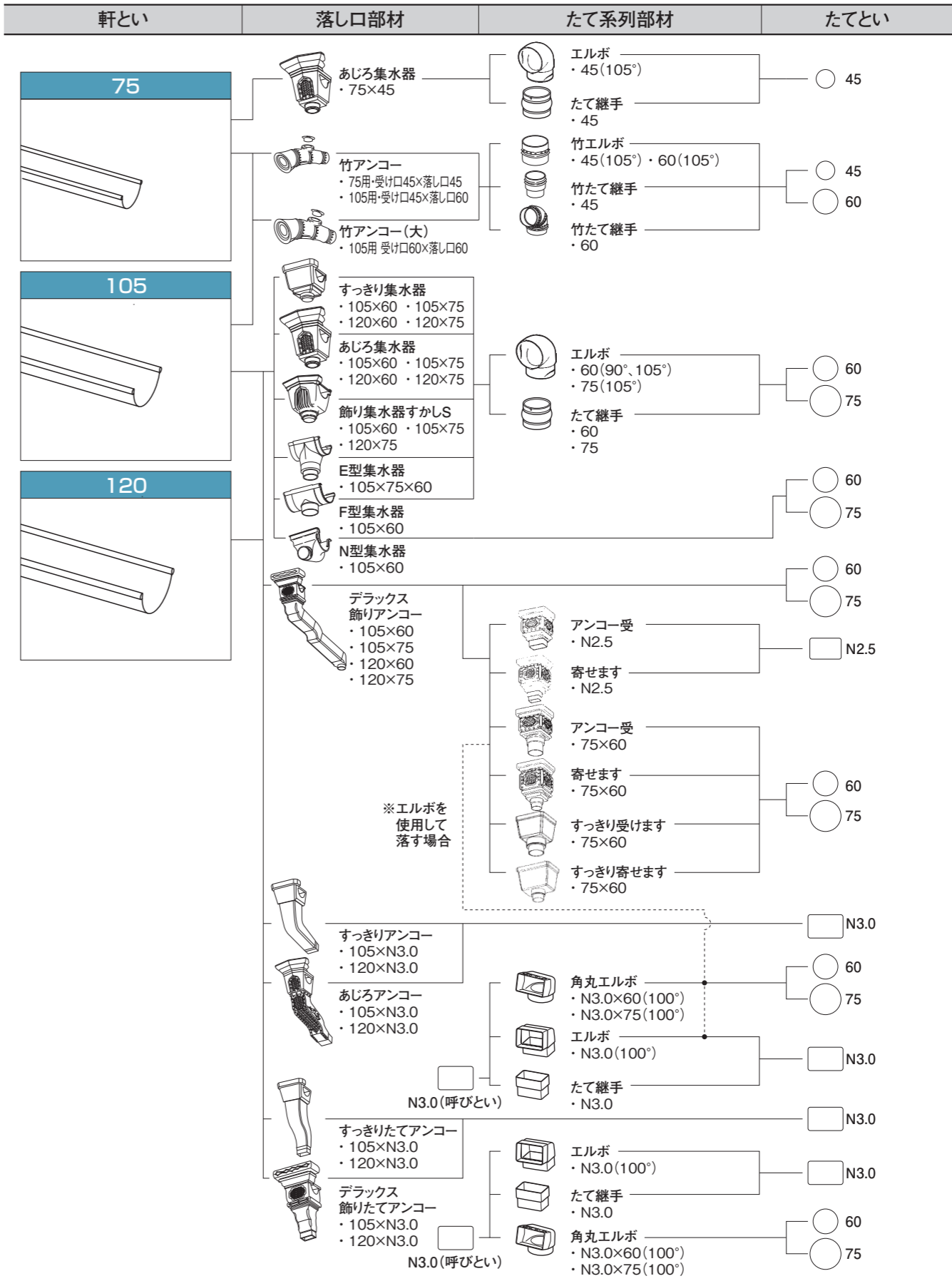
竹45・60

※竹たてとい45は軒とい75サイズのみ接続可

材	質	サイズ	D	t	L	L1	L2
二層成型 (ABS+PVC)		45	45	1.3	1800	257	257
		60	60	1.3	1800	360	360



## ■排水システム



N3.0は、呼びといとしてお使いください。